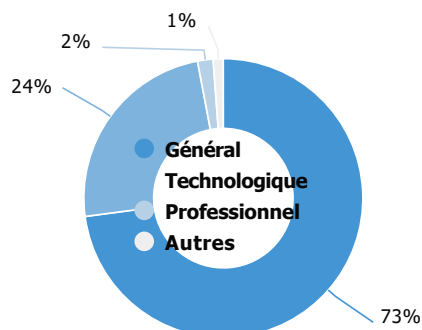
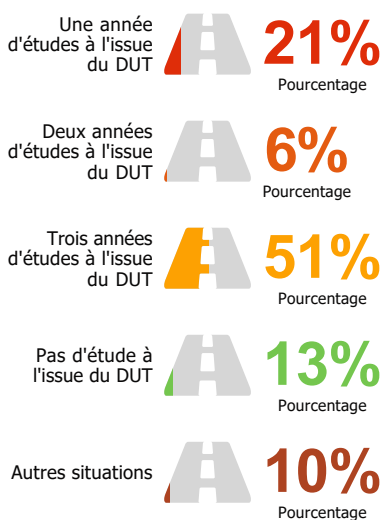


Enquête nationale sur le devenir des DUT 2019 de l'université de Bourgogne

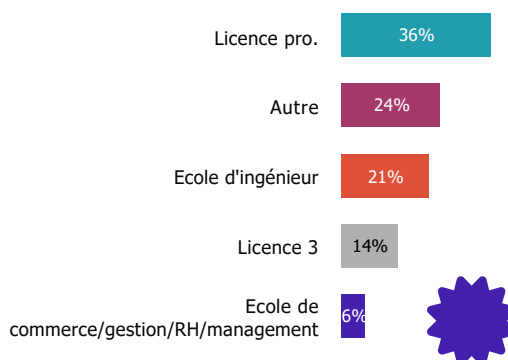
Baccalauréat d'origine des diplômé.e.s



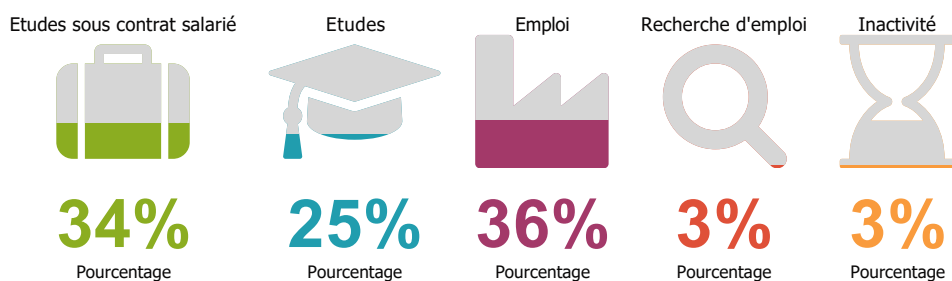
Les parcours post-DUT



Les poursuites d'études post-DUT



La situation des diplômé.e.s 2 ans après le DUT



L'insertion professionnelle tous parcours y compris études



94%

A plein temps

71%

En emploi



35%

EDI

€ 1 629

Revenus mensuels médians

1 900

1 608

Ile de France

Province

Catégorie d'emploi

Technicien, emploi de niveau intermédiaire	★★★★★	48%
Ingénieur, cadre, professions supérieures	★★★★★	33%
Employé	★★★★★	11%
Ouvrier	★★★★★	5%
Artisan, commerçant, chef d'entreprise	★★★★★	2%
Agriculteur	★★★★★	0%
Professions libérales	★★★★★	0%

Type d'entreprise

Public	■	17%	Pourcentage
Privée	■	81%	Pourcentage
Autre	■	2%	Pourcentage
Une organisation internationale			

Secteurs d'activité les plus cités

Commerce	⚙️	9%	Pourcentage
Métallurgie et fabrication de produits métalliques à l'exception des machines et des équipements	⚙️	7%	Pourcentage
Activités informatiques et services d'information	⚙️	7%	Pourcentage
Construction	⚙️	7%	Pourcentage

Poste



Missions



L'insertion professionnelle avec le DUT (hors poursuite ou reprise d'études après le DUT)



96%

A plein temps

80%

Emploi



72%

EDI

€ 1 608

Revenus mensuels médians

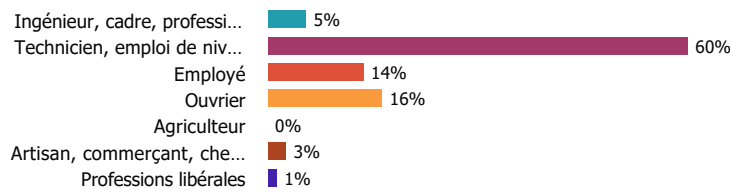
2 090

1 600

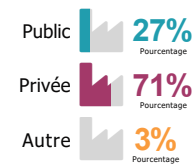
Ile de France

Province

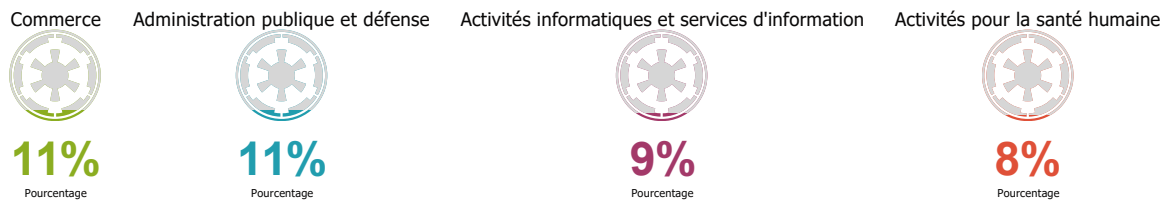
Catégorie d'emploi



Type d'entreprise



Secteurs d'activité les plus cités



Poste

technicienne de laboratoire
technicien

Missions

