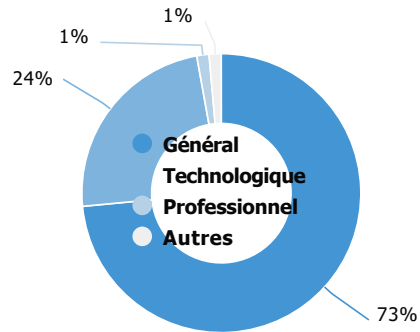
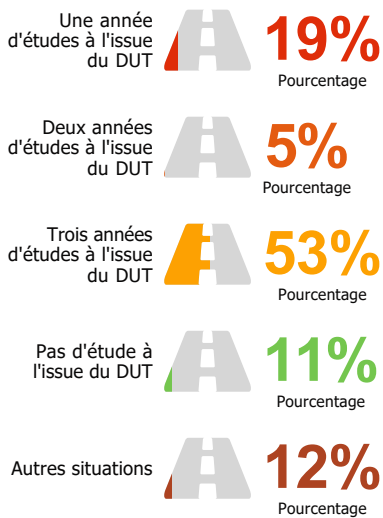


Enquête nationale sur le devenir des DUT 2020 de l'université de Bourgogne

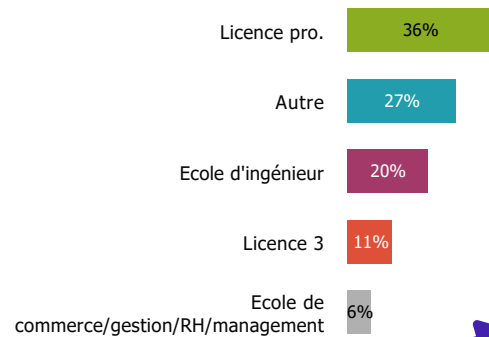
Baccalauréat d'origine des diplômé.e.s



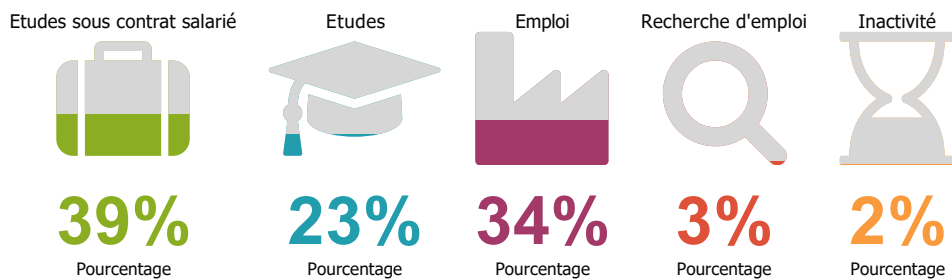
Les parcours post-DUT



Les poursuites d'études post-DUT



La situation des diplômé.e.s 2 ans après le DUT



L'insertion professionnelle tous parcours y compris études



94%

A plein temps

74%

En emploi



32%

EDI

€ 1 787

Revenus mensuels médians

2 200

1 796

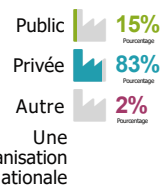
Ile de France

Province

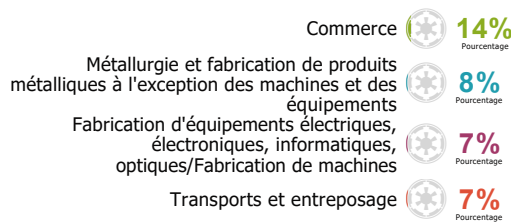
Catégorie d'emploi



Type d'entreprise



Secteurs d'activité les plus cités



Poste



Missions



L'insertion professionnelle avec le DUT (hors poursuite ou reprise d'études après le DUT)



100%

A plein temps

87%

En emploi



74%

EDI

€ 1 691

Revenus mensuels médians

2 225

1 700

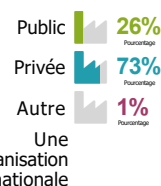
Ile de France

Province

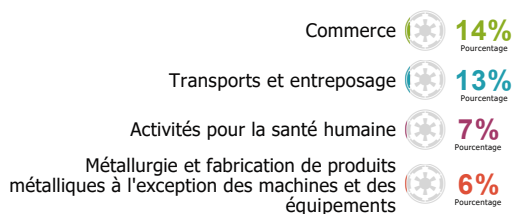
Catégorie d'emploi



Type d'entreprise



Secteurs d'activité les plus cités



Poste

technicien

Missions

