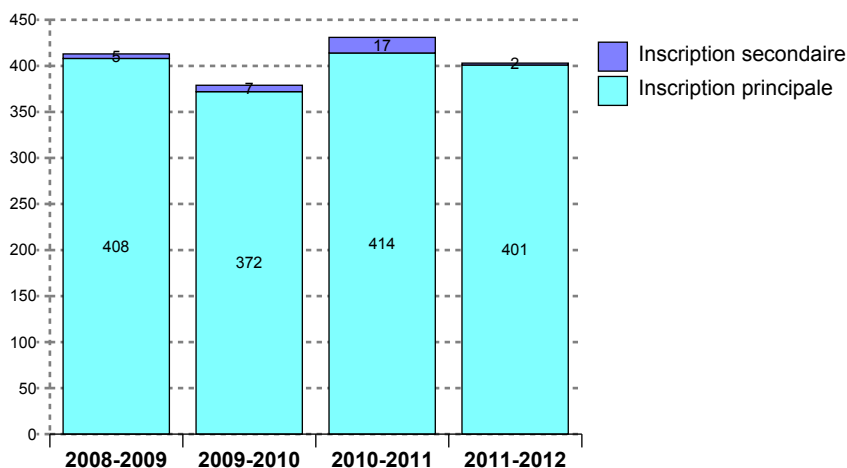


DOMAINE : SCIENCES, TECHNOLOGIES, SANTÉ

MENTION : SCIENCES DE LA VIE ET DE LA TERRE

Evolutions des inscriptions



Présence aux examens *	2008	2009	2010	2011
Présent	376	349	402	
<i>poids</i>	91%	92%	93%	
Non renseigné				
<i>poids</i>				
Total	413	379	431	403

* Variable PREXAM calculée dans APOGEE à la remontée SISE résultats au 23 mars - PRESENT = au moins une note > 0 obtenue aux éléments pédagogiques ou à l'étape sauf cas particuliers VAE ou AJAC comptabilisant uniquement à l'étape supérieure

Résultats aux examens *	2008	2009	2010	2011
Admis	190	169	206	
<i>% Admis</i>	46 %	45 %	48 %	
Ajournés	31	36	37	
<i>% Ajournés</i>	8 %	9 %	9 %	
<i>%</i>				
Total	413	379	431	403

Situation à l'inscription	2008	2009	2010	2011
Déjà étudiant uB année précédente	144	140	175	135
Flux entrant universitaire	269	239	256	268
Total	413	379	431	403

Profils des nouveaux étudiants (hors redoublants à la même étape)

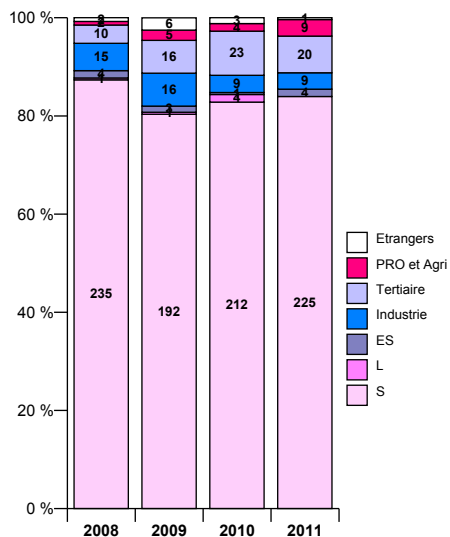
Sexe	2008	2009	2010	2011
Femme	169	148	150	159
<i>poids</i>	63%	62%	59%	59%
Homme	100	91	106	109
<i>poids</i>	37%	38%	41%	41%
Total	269	239	256	268

Aide financière	2008	2009	2010	2011
Boursier	128	121	125	142
<i>poids</i>	48%	51%	49%	53%
Non boursier	141	118	131	126
<i>poids</i>	52%	49%	51%	47%
Total	269	239	256	268

Régime d'inscription	2008	2009	2010	2011
Classes prépa CPGE	36	17	22	25
Etudiant	233	222	234	243
Total	269	239	256	268

Programme international	2008	2009	2010	2011
Non concerné	269	239	256	268
Total	269	239	256	268

Titre d'accès (bac)



Lieu d'obtention du bac

