

LE CREUSOT - AUXERRE - NEVERS - DIJON - MÂCON - CHALON-SUR-SAÔNE

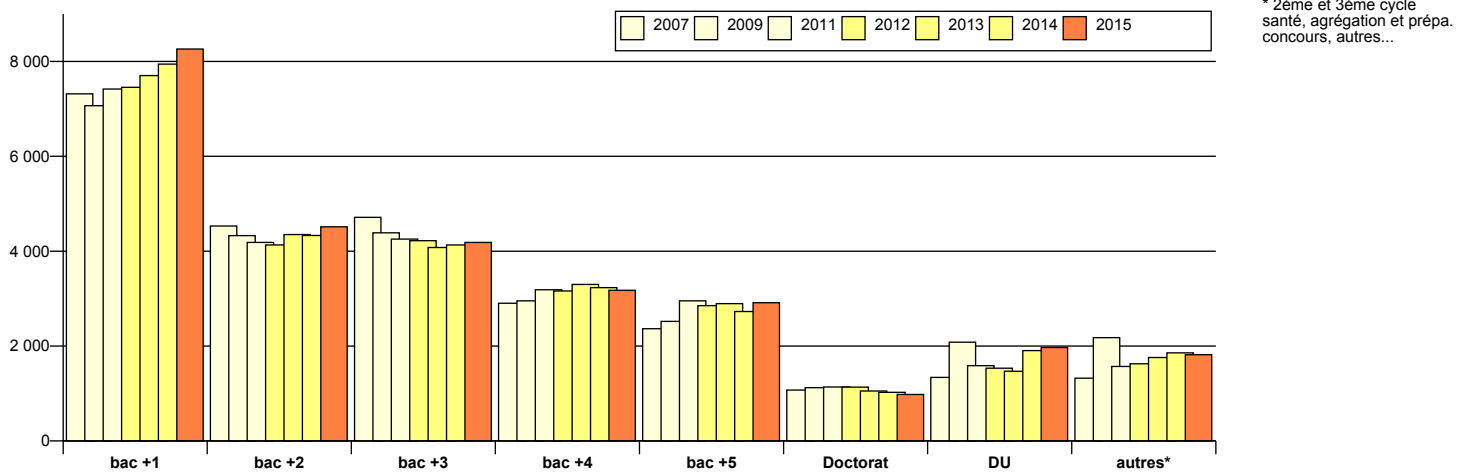
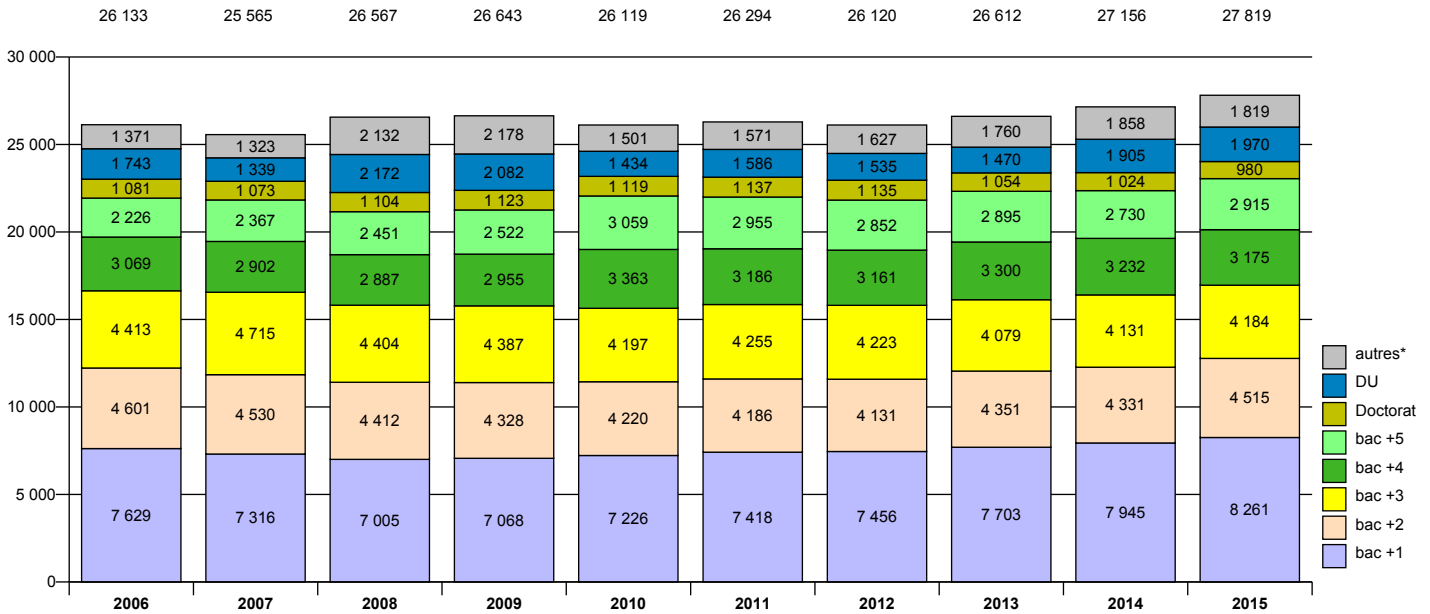


université de Bourgogne

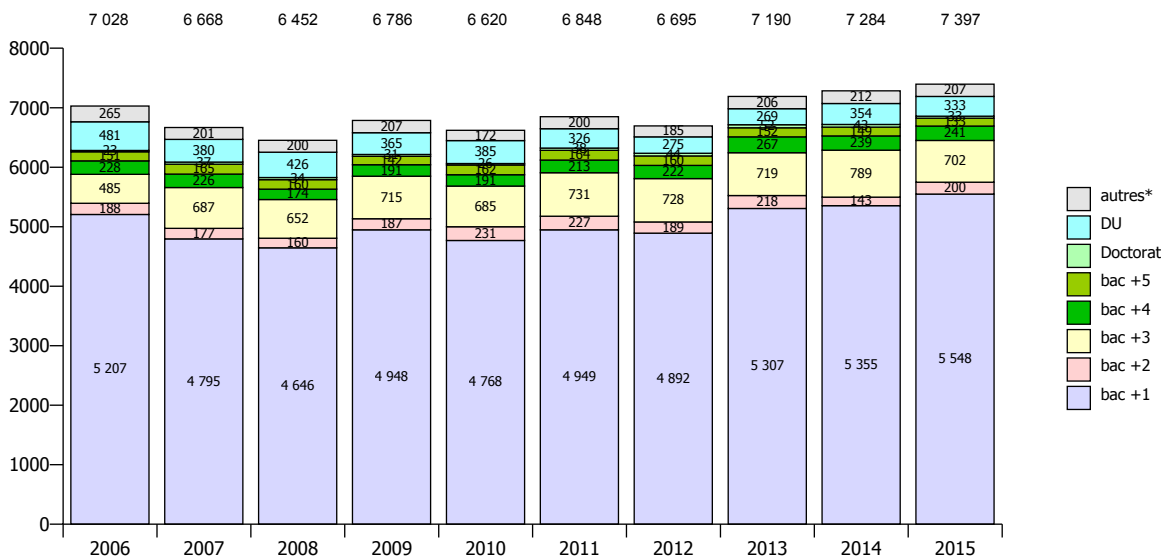
# Les étudiants de l'université de Bourgogne

CHIFFRES CLES DES EFFECTIFS 2015-2016

**27 819 étudiants à l'uB au 15/01/2016 soit une hausse de +2.4% par rapport à l'année précédente (+1.8% hors CPGE)**



**Flux entrant à l'uB (hors CPGE) : 7 397 étudiants à la rentrée 2015, soit +1.6% par rapport à 2014 +3.6% d'étudiants entrants en 1ère année**



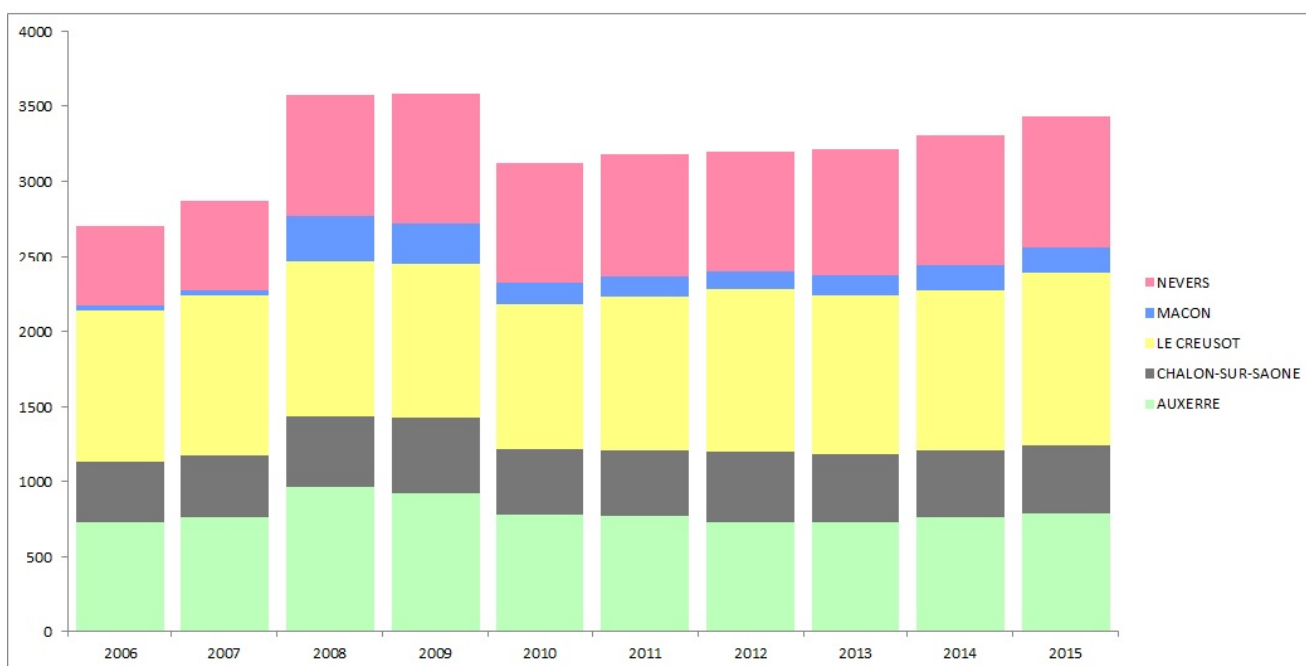
## 12% des étudiants dans les sites territoriaux

	2006	2007	2008	2009	2010	2011	2012	2013	2014	2015	% évo 2015 / 2014
DUT	350	352	367	374	347	373	385	373	349	396	13,5 %
Licence Prof.	117	136	115	116	95	100	83	85	91	94	3,3 %
Master / Ingénieur	211	215	206	201	245	200	197	190	215	209	-2,8 %
Prépa. concours et agrég.			196	164							
Autres (capacité, DU...)	53	59	79	71	91	95	67	82	112	91	-18,8 %
<b>AUXERRE</b>	<b>731</b>	<b>762</b>	<b>963</b>	<b>926</b>	<b>778</b>	<b>768</b>	<b>732</b>	<b>730</b>	<b>767</b>	<b>790</b>	<b>3,0 %</b>
DUT	231	287	306	317	265	269	295	292	260	283	8,8 %
Licence Prof.	127	100	108	111	114	112	96	109	109	98	-10,1 %
Master / Ingénieur					11	17	29	19	15	21	40,0 %
Prépa. concours et agrég.			32	30							
Autres (capacité, DU...)	38	27	34	46	45	41	46	30	58	49	-15,5 %
<b>CHALON-SUR-SAONE</b>	<b>396</b>	<b>414</b>	<b>480</b>	<b>504</b>	<b>435</b>	<b>439</b>	<b>466</b>	<b>450</b>	<b>442</b>	<b>451</b>	<b>2,0 %</b>
DUT	551	581	605	564	526	523	551	562	515	553	7,4 %
Licence	246	248	224	229	236	290	335	329	361	405	12,2 %
Licence Prof.	116	91	77	94	96	93	114	95	101	102	1,0 %
Master / Ingénieur	26	59	54	53	69	76	63	58	55	50	-9,1 %
Autres (capacité, DU...)	73	82	62	77	37	41	20	18	33	35	6,1 %
<b>LE CREUSOT</b>	<b>1 012</b>	<b>1 061</b>	<b>1 022</b>	<b>1 017</b>	<b>964</b>	<b>1 023</b>	<b>1 083</b>	<b>1 062</b>	<b>1 065</b>	<b>1 145</b>	<b>7,5 %</b>
Licence Prof.							5	9	18	21	16,7 %
Master / Ingénieur	33	34	39	27	145	120	94	117	104	143	37,5 %
Prépa. concours et agrég.			270	245							
Autres (capacité, DU...)						13	17	4	42	17	-59,5 %
<b>MACON</b>	<b>33</b>	<b>34</b>	<b>309</b>	<b>272</b>	<b>145</b>	<b>133</b>	<b>116</b>	<b>130</b>	<b>164</b>	<b>181</b>	<b>10,4 %</b>
Licence	166	161	164	158	143	138	146	146	134	141	5,2 %
Master / Ingénieur	338	401	471	536	624	633	612	655	693	696	0,4 %
Prépa. concours et agrég.			142	146							
Autres (capacité, DU...)	28	36	28	32	34	51	45	41	45	28	-37,8 %
<b>NEVERS</b>	<b>532</b>	<b>598</b>	<b>805</b>	<b>872</b>	<b>801</b>	<b>822</b>	<b>803</b>	<b>842</b>	<b>872</b>	<b>865</b>	<b>-0,8 %</b>
<b>Total effectifs des sites territoriaux</b>	<b>2 704</b>	<b>2 869</b>	<b>3 579</b>	<b>3 591</b>	<b>3 123</b>	<b>3 185</b>	<b>3 200</b>	<b>3 214</b>	<b>3 310</b>	<b>3 432</b>	<b>3,7 %</b>

	2006	2007	2008	2009	2010	2011	2012	2013	2014	2015	% évo 2015 / 2014
Site de DIJON	23 429	22 696	22 988	23 052	22 996	23 109	22 920	23 398	23 846	24 387	2,3 %

A noter : Intégration de l'IUFM à la rentrée 2008 - Création des masters d'enseignement à la rentrée 2010 - Création de l'ESPE et des nouveaux masters MEEF à la rentrée 2013

Rattachement des masters MEEF 2D à l'ESPE et création des DU Formation Adaptée Ens. à la rentrée 2014



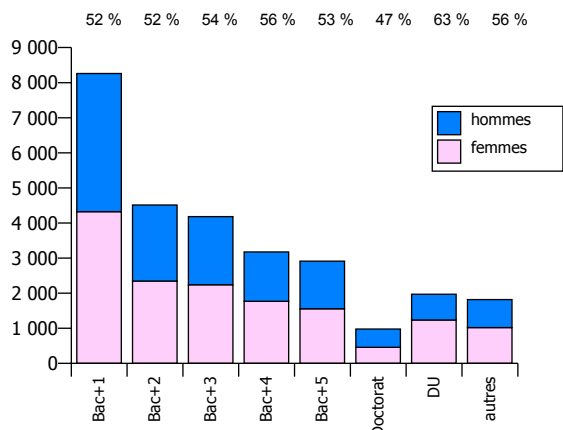
Intégration de l'IUFM

Création des Masters d'ens.

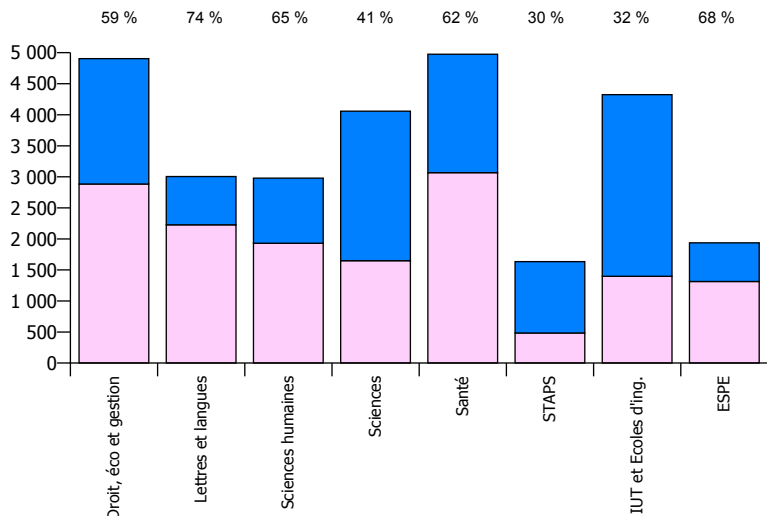
Création de l'ESPE (évolution des M. MEEF)

## 54 % de femmes au sein de la population étudiante en 2015-2016

Part des femmes selon le niveau d'études

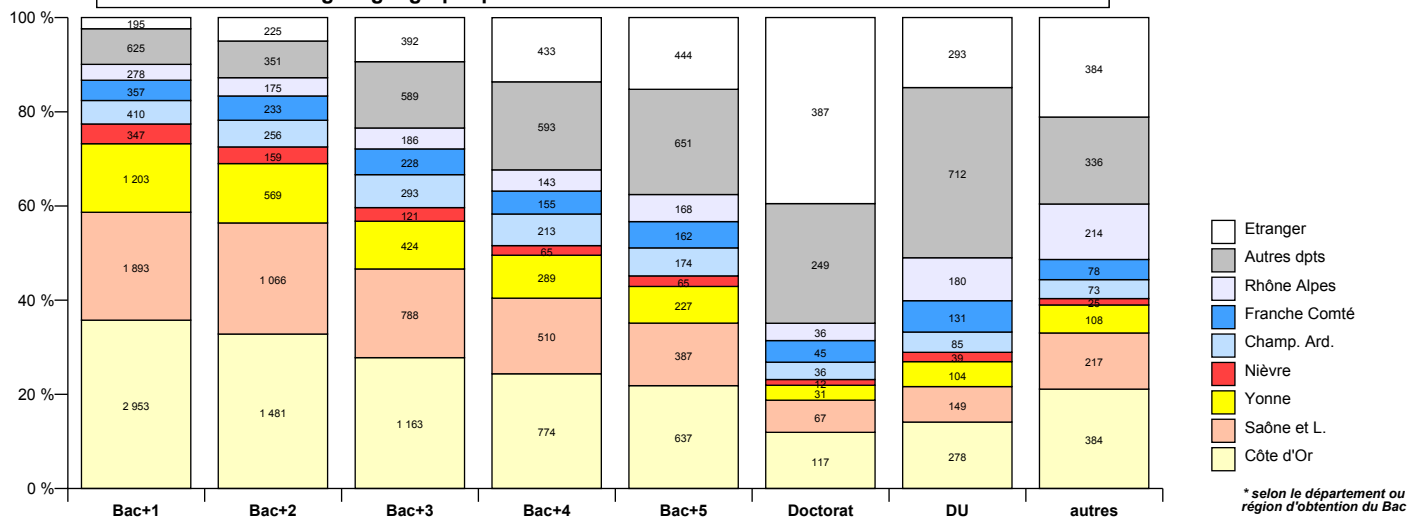


Part des femmes selon la composante

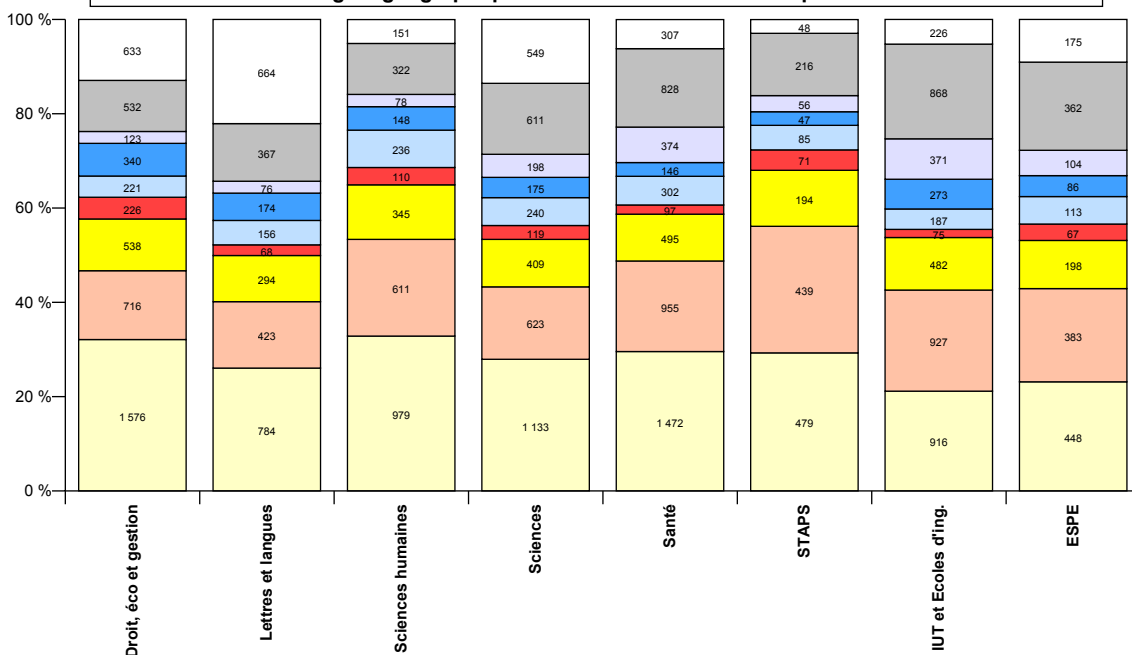


## 60% de bourguignons à l'uB en 2015-2016

Origine géographique des étudiants selon le niveau d'études\*

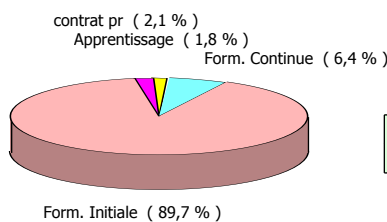


Origine géographique des étudiants selon la composante\*



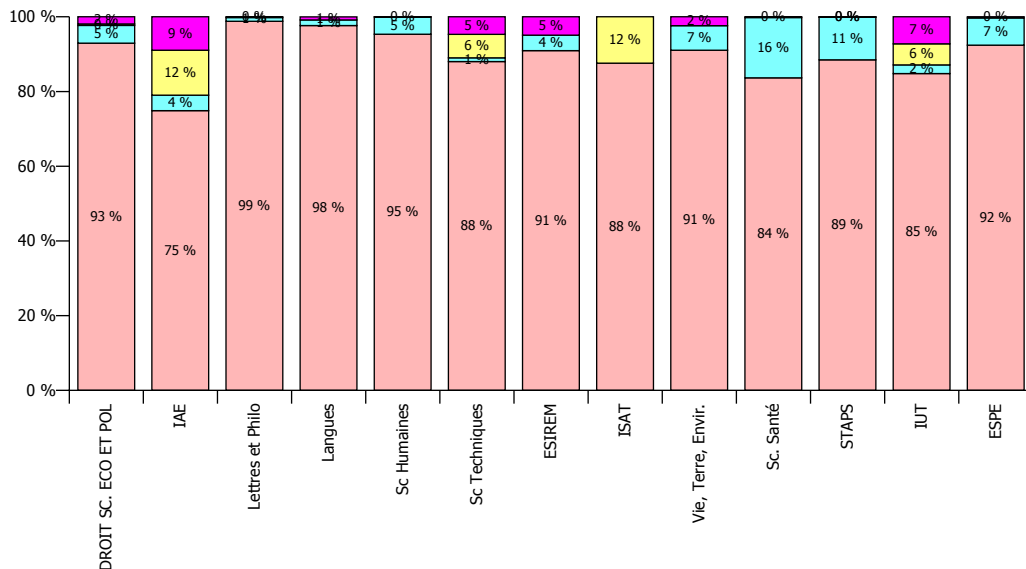
## Plus de 10% des étudiants sont inscrits en formation continue, apprentissage ou en contrat prof.

	2013	2014	2015	% évo 2015 / 2014
Form. Initiale	24 074	24 425	24 956	2,2 %
Form. Continue	1 925	1 656	1 778	7,4 %
Apprentissage	547	523	503	-3,8 %
Contrat prof	66	552	582	5,4 %
<b>TOTAL</b>	<b>26 612</b>	<b>27 156</b>	<b>27 819</b>	<b>2,4 %</b>



Hausse constante des étudiants en formation continue et contrat prof, baisse en apprentissage

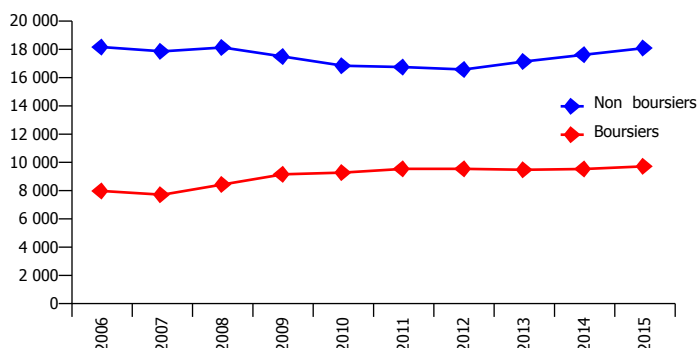
NB : Le régime d'inscription spécifique "Contrat Prof." est utilisé de manière exhaustive sur l'ensemble de l'uB qu'à partir de la rentrée 2014



Le régime d'inscription des étudiants 2015-2016 par composante

- contrat pr
- Apprentissage
- Form. Continue
- Form. Initiale

## 35% d'étudiants boursiers sur critères sociaux en 2015-2016



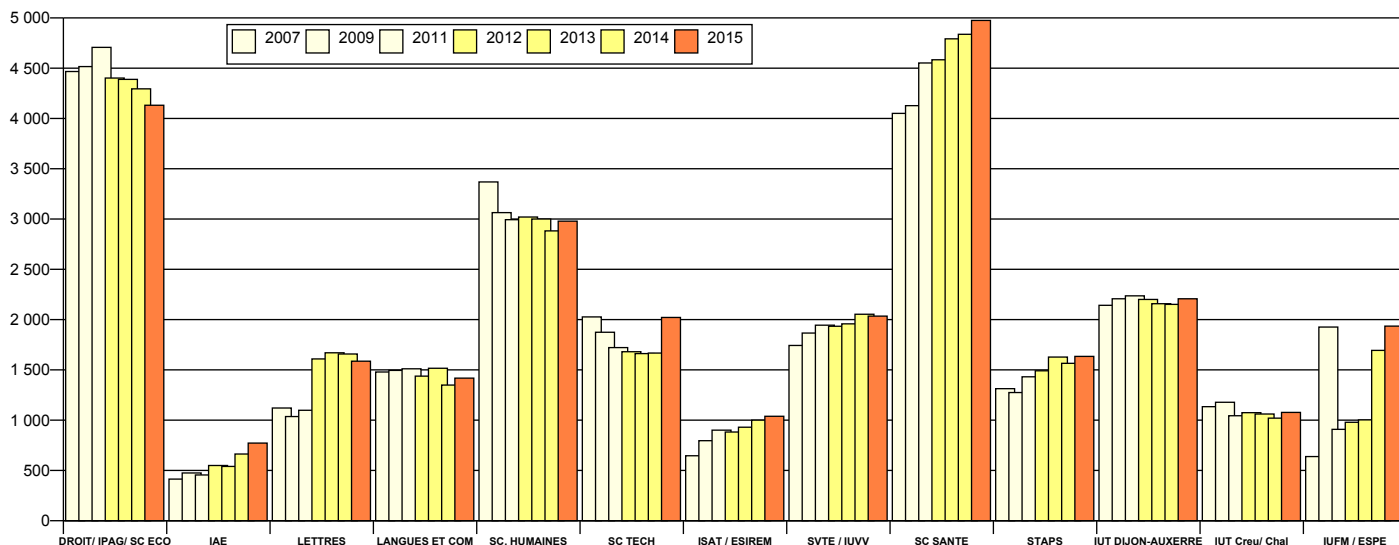
## 49% du flux entrant d'étudiants en 1ère année est boursier (hors CPGE)

	2006	%	2007	%	2008	%	2009	%	2010	%	2011	%	2012	%	2013	%	2014	%	2015	%
DROIT SC. ECO ET POL	423	44,1 %	374	43,1 %	404	48,4 %	438	47,9 %	438	51,9 %	494	51,8 %	452	51,9 %	489	53,3 %	489	53,8 %	441	54,7 %
IAE																	40	54,1 %	47	49,0 %
Lettres et Philo	65	40,4 %	55	43,3 %	46	39,7 %	52	45,2 %	55	41,7 %	45	46,9 %	82	41,8 %	107	45,1 %	99	40,6 %	97	42,7 %
Langues	220	47,4 %	188	48,7 %	194	54,2 %	252	62,7 %	197	54,9 %	228	57,9 %	158	59,6 %	203	55,9 %	171	53,1 %	215	59,6 %
Sc Humaines	414	47,5 %	318	45,1 %	360	52,1 %	411	55,8 %	359	50,9 %	404	55,3 %	417	59,7 %	400	54,3 %	357	54,1 %	417	55,6 %
Sc Techniques	98	45,0 %	77	46,1 %	80	48,8 %	69	40,4 %	86	58,9 %	74	56,1 %	54	41,9 %	94	54,3 %	135	61,1 %	132	53,2 %
ESIREM									10	33,3 %	18	47,4 %	16	40,0 %	15	37,5 %	17	33,3 %	18	30,0 %
ISAT	18	39,1 %	27	28,7 %	31	29,8 %	42	51,9 %	34	39,1 %	31	38,3 %	28	53,8 %	44	53,7 %	31	34,1 %	33	34,7 %
Vie, Terre, Envir.	82	34,6 %	86	39,1 %	118	52,0 %	108	49,8 %	109	48,7 %	129	53,5 %	116	58,6 %	124	54,6 %	125	45,0 %	122	51,5 %
Sc. Santé	282	31,9 %	285	33,5 %	280	35,8 %	343	39,5 %	371	40,6 %	371	43,2 %	382	41,0 %	387	39,3 %	433	42,1 %	406	42,0 %
STAPS	97	39,0 %	93	39,1 %	119	46,7 %	158	54,1 %	148	49,2 %	196	55,5 %	219	53,8 %	218	52,4 %	184	50,1 %	223	48,2 %
IUT	449	40,2 %	484	42,5 %	540	48,5 %	577	50,1 %	526	51,3 %	562	52,5 %	591	53,6 %	580	51,3 %	538	48,5 %	530	45,8 %
ESPE																			45	54,2 %
<b>TOTAL</b>	<b>2 148</b>	<b>41,3 %</b>	<b>1 987</b>	<b>41,4 %</b>	<b>2 172</b>	<b>46,7 %</b>	<b>2 450</b>	<b>49,5 %</b>	<b>2 333</b>	<b>48,9 %</b>	<b>2 552</b>	<b>51,6 %</b>	<b>2 515</b>	<b>51,4 %</b>	<b>2 661</b>	<b>50,1 %</b>	<b>2 619</b>	<b>48,9 %</b>	<b>2 726</b>	<b>49,1 %</b>

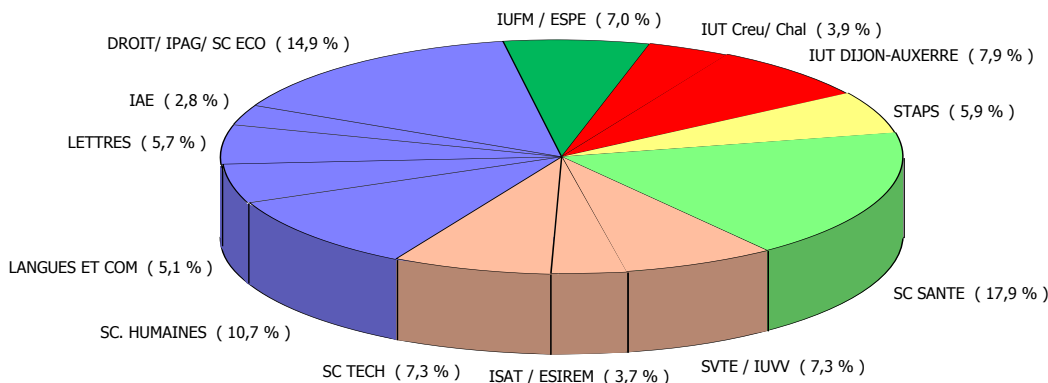
**+2.4% des effectifs étudiants au 15/01/2016 avec des variations selon les composantes (+1.8% hors CPGE)**

	2006	2007	2008	2009	2010	2011	2012	2013	2014	2015	% évo 2015 / 2014
<b>DROIT SC. ECO ET POL</b>	4 551	4 468	4 337	4 517	4 705	4 707	4 402	4 389	4 295	<b>4 132</b>	<b>-3,8 %</b>
<b>IAE</b>	198	415	497	475	450	455	550	541	664	<b>772</b>	<b>16,3 %</b>
<b>LETTRES ET PHILO</b>	1 247	1 121	1 081	1 037	1 058	1 099	1 610	1 671	1 658	<b>1 587</b>	<b>-4,3 %</b>
<b>LANGUES ET COM</b>	1 642	1 480	1 454	1 495	1 555	1 511	1 438	1 516	1 350	<b>1 419</b>	<b>5,1 %</b>
<b>SC. HUMAINES</b>	4 195	3 370	3 109	3 064	2 991	2 994	3 021	3 000	2 882	<b>2 980</b>	<b>3,4 %</b>
<b>SC. ET TECHNIQUES</b>	2 030	2 027	1 905	1 875	1 793	1 722	1 681	1 663	1 668	<b>2 022</b>	<b>21,2 %</b>
<b>ESIREM</b>	203	246	249	260	279	299	292	309	347	<b>387</b>	<b>11,5 %</b>
<b>ISAT</b>	338	401	471	536	573	602	590	621	653	<b>652</b>	<b>-0,2 %</b>
<b>SC VIE ET TERRE</b>	1 532	1 555	1 571	1 687	1 754	1 743	1 735	1 746	1 837	<b>1 745</b>	<b>-5,0 %</b>
<b>IUVV</b>	150	189	165	180	188	202	199	212	217	<b>290</b>	<b>33,6 %</b>
<b>ENSBANA - AGROSUP</b>	370	363	358								
<b>SC. SANTE</b>	4 044	4 051	3 995	4 128	4 387	4 552	4 584	4 792	4 838	<b>4 976</b>	<b>2,9 %</b>
<b>STAPS</b>	1 443	1 313	1 259	1 275	1 393	1 432	1 492	1 628	1 565	<b>1 635</b>	<b>4,5 %</b>
<b>IUT DIJON-AUXERRE</b>	2 072	2 143	2 171	2 207	2 182	2 237	2 201	2 158	2 152	<b>2 208</b>	<b>2,6 %</b>
<b>IUT LE CREUSOT</b>	740	745	730	735	659	657	675	656	632	<b>678</b>	<b>7,3 %</b>
<b>IUT CHALON</b>	365	389	418	444	384	387	400	406	388	<b>400</b>	<b>3,1 %</b>
<b>CFOAD</b>	386	363	432	490	614	556					
<b>SEFCA</b>	410	287	309	311	226	230	270	301	316		<b>-100,0 %</b>
<b>IUFM / ESPE</b>	217	639	2 056	1 927	928	909	980	1 003	1 694	<b>1 936</b>	<b>14,3 %</b>
<b>TOTAL</b>	<b>26 133</b>	<b>25 565</b>	<b>26 567</b>	<b>26 643</b>	<b>26 119</b>	<b>26 294</b>	<b>26 120</b>	<b>26 612</b>	<b>27 156</b>	<b>27 819</b>	<b>2,4 %</b>

A noter : Départ de la formation ingénieur ENSBANA vers AGROSUP à la rentrée 2009 - Intégration de l'IUFM au sein de l'uB à la rentrée 2008 - Création des masters d'enseignement et Intégration de la 1ère année de santé (PACES) en Médecine à la rentrée 2010 - Création de l'ESPE et des nouveaux masters MEEF à la rentrée 2013 - Rentrée 2014 : Création de l'IAE (reprise de l'historique), transfert des IA des M. MEEF 2D à l'ESPE, IA des formations à distance dans les composantes "classiques" (UFR Lettres, ESPE; reprise de l'historique). Rentrée 2015: les inscriptions administratives des formations SEFCA sont réparties dans les composantes classiques (IUVV, DSEP, SVTE, ESPE, ESIREM), effectifs CPGE en forte hausse suite à la nouvelle procédure d'inscription.



A noter : Création des masters d'enseignement à la rentrée 2010 qui explique la baisse des effectifs à l'IUFM et la hausse dans certaines composantes - Transfert des inscriptions des masters d'ens. à la R2014 des UFR à l'ESPE (hausse à l'ESPE, baisse dans les UFR)



**Répartition des effectifs par composante en 2015-2016**

	1re année/ Bac+1	2e année/ Bac+2	3e année/ Bac+3	1re an Master/ Bac+4	2e an Master/ Bac+5	2e cycle méd./ Bac+6	Doctorat/ Bac+5	Autres 3e cycle/ Bac+5	Agrég. et prépa concours	Diplôme Universitaire	DAEU, Capacité/ Bac	TOTAL
droit	817	442	429	254	234		98	1	133	165	148	2 721
admin. éco. et sociale	336	126	123	73	49					33		740
administration publique			57							3		60
sciences économiques	219	110	97	72	64		48	1				611
<b>DROIT SC. ECO ET POL</b>	<b>1 372</b>	<b>678</b>	<b>706</b>	<b>399</b>	<b>347</b>		<b>146</b>	<b>2</b>	<b>133</b>	<b>201</b>	<b>148</b>	<b>4 132</b>
sciences du management	128	57	137	191	232		25	2				772
<b>IAE</b>	<b>128</b>	<b>57</b>	<b>137</b>	<b>191</b>	<b>232</b>		<b>25</b>	<b>2</b>				<b>772</b>
lettres	205	136	177	171	158		71		30	78	60	1 086
SLIC	124	104										228
philosophie	44	23	28	21	13		19		8			156
info., com., culture et IDERI			65	28	24							117
<b>LETTRES ET PHILO</b>	<b>373</b>	<b>263</b>	<b>270</b>	<b>220</b>	<b>195</b>		<b>90</b>		<b>38</b>	<b>78</b>	<b>60</b>	<b>1 587</b>
langues étrangères appliquées	261	156	137	67	42							663
information, communication, culture				41	34					52		127
LLCE anglais	152	106	91				10		19			378
LLCE allemand	9	6	11				11					37
LLCE espagnol	62	25	20				9		7			123
LLCE italien	5	5	5				5			3		23
autres langues et cultures étrangères				29	23			1		15		68
<b>LANGUES ET COM</b>	<b>489</b>	<b>298</b>	<b>264</b>	<b>137</b>	<b>99</b>		<b>35</b>	<b>1</b>	<b>26</b>	<b>70</b>		<b>1 419</b>
histoire	202	96	91	78	36		32		4			539
géographie	59	37	33	20	12		10					171
histoire / géographie					12							12
histoire de l'art et archéo.	133	60	59	14	31		65					362
musique	82	54	46	15	10		3					210
sociologie	194	62	40	15	4		31					346
psychologie	424	255	224	147	92		25			38		1 205
autres disciplines Sc. Hum.	1		42				34	6		52		135
<b>SC. HUMAINES</b>	<b>1 095</b>	<b>564</b>	<b>535</b>	<b>289</b>	<b>197</b>		<b>200</b>	<b>6</b>	<b>4</b>	<b>90</b>		<b>2 980</b>
sciences et techniques	627	310	38									975
mathématiques			45	16	16		16			3		96
chimie			26		35		59					120
production et info. indus. (Auxerre)			35									35
ingénieur ITII (Auxerre)			36	36	50							122
physique, laser et matériaux			29	99	63		54					245
informatique - électronique - STIC			143	76	115		95					429
<b>SC. ET TECHNIQUES</b>	<b>627</b>	<b>310</b>	<b>352</b>	<b>227</b>	<b>279</b>		<b>224</b>			<b>3</b>		<b>2 022</b>
prépa ingénieur	108	72										180
ingénieur ISAT			161	163	126							450
informatique - électronique - STIC					22							22
<b>ISAT</b>	<b>108</b>	<b>72</b>	<b>161</b>	<b>163</b>	<b>148</b>							<b>652</b>
prépa ingénieur	66	47										113
ingénieur ESIREM infotonique			44	41	45							130
ingénieur ESIREM matériaux			53	38	40							131
autres										13		13
<b>ESIREM</b>	<b>66</b>	<b>47</b>	<b>97</b>	<b>79</b>	<b>85</b>					<b>13</b>		<b>387</b>
vie, terre, environnement	390	408									26	824
sciences Vie, Santé			250	109	105		114	2		1		581
environnement, terre, évolution			71	51	47		11	1		1		182
sciences et qualité des aliments			39	65			52	1		1		158
<b>SVTE</b>	<b>390</b>	<b>408</b>	<b>321</b>	<b>199</b>	<b>217</b>		<b>177</b>	<b>4</b>		<b>3</b>	<b>26</b>	<b>1 745</b>
sciences de la vigne			73	27	24					56		180
oenologie				34	35		2			24		95
sciences et qualité des aliments					15							15
<b>IUVV</b>			<b>73</b>	<b>61</b>	<b>74</b>		<b>2</b>			<b>80</b>		<b>290</b>
1ère année santé	1 409											1 409
médecine		227	237	237	260	192	18	1 013		416		2 600
pharmacie		93	98	90	116	51	4	56		288		796
sage-femmes	27	31		66	26							150
biologie - santé et visiteur médical			2	4	4							10
autres										11		11
<b>SC. SANTE</b>	<b>1 436</b>	<b>351</b>	<b>337</b>	<b>397</b>	<b>406</b>	<b>243</b>	<b>22</b>	<b>1 069</b>		<b>715</b>		<b>4 976</b>
sport et activités sportives	655	323	290	79	80		27	3		178		1 635
<b>STAPS</b>	<b>655</b>	<b>323</b>	<b>290</b>	<b>79</b>	<b>80</b>		<b>27</b>	<b>3</b>		<b>178</b>		<b>1 635</b>
génie biologie	110	92	57							15		274
mécanique et productique	91	58	24							4		177
gestion des entrepr. et admin.	137	118	59							59		373
gestion admin. et commerciale	105	87								18		210
information et communication	82	97	54							5		238
informatique	112	104								7		223
qualité, org. prod. indus. (Auxerre)		18	21									39
réseaux et télécom. (Auxerre)	46	30										76
techniq. de commercialisation	142	106	45							49		342
métiers du multimédia & internet	84	73	40							5		202
génie civil(Auxerre)	54											54
<b>IUT DIJON-AUXERRE</b>	<b>963</b>	<b>783</b>	<b>300</b>							<b>162</b>		<b>2 208</b>
génie électriq. info. industrielle	46	39								35		120
génie méca. et productique	76	53	69									198
mesure physique	66	49										115
techniq. de commercialisation	134	90										224
tourisme et territoires			21									21
<b>IUT LE CREUSOT</b>	<b>322</b>	<b>231</b>	<b>90</b>							<b>35</b>		<b>678</b>
génie industriel et maintenance	31	29	20									80
science et génie des matériaux	41	33	14									88
gestion logistique	81	68	32							14		195
image et son			32									32
qualité santé										5		5
<b>IUT CHALON</b>	<b>153</b>	<b>130</b>	<b>98</b>							<b>19</b>		<b>400</b>
info., com. culture (IUP Diderot)				23	34							57
éducation - formation	84		153	102	89		32					460
prépa. concours										2		2
enseignement 1er degré				229	219					132		580
enseignement 2nd degré				366	203					188		757
encadrement éducatif				14	11					1		26
DAEU option A -SEFCA											54	54
<b>ESPE</b>	<b>84</b>		<b>153</b>	<b>734</b>	<b>556</b>		<b>32</b>			<b>323</b>	<b>54</b>	<b>1 936</b>
<b>TOTAL AU 15/01/2016</b>	<b>8 261</b>	<b>4 515</b>	<b>4 184</b>	<b>3 175</b>	<b>2 915</b>	<b>243</b>	<b>980</b>	<b>1 087</b>	<b>201</b>	<b>1 970</b>	<b>288</b>	<b>27 819</b>

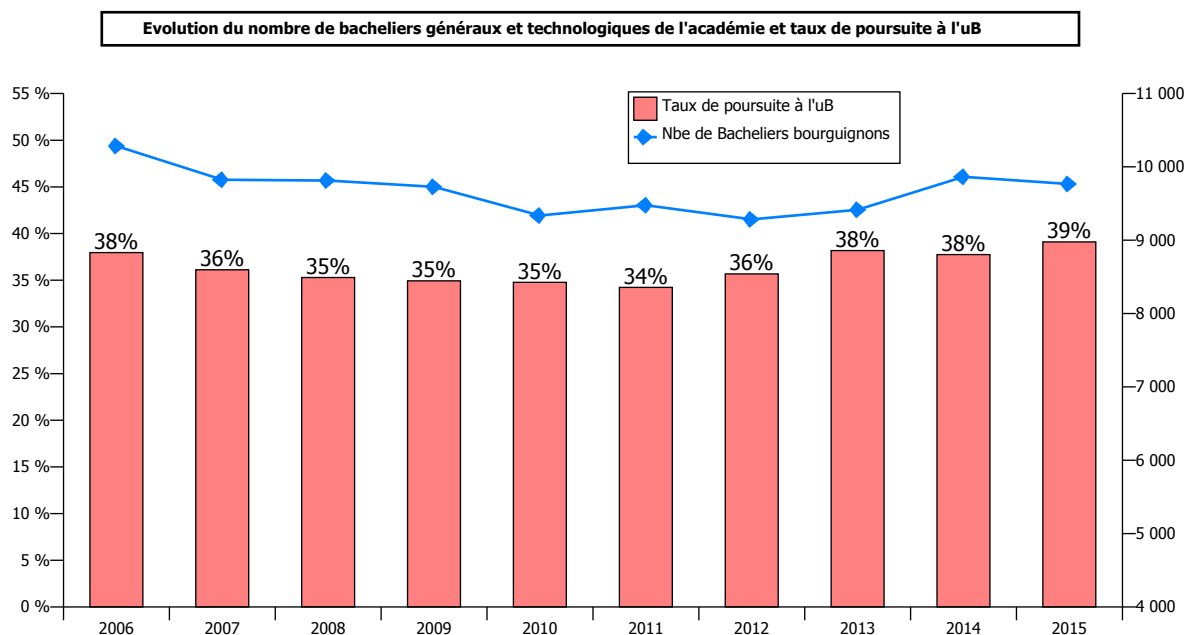
## 4 018 bacheliers\* de l'Académie de Dijon se sont inscrits à l'uB en 2015-2016

\* hors étudiants inscrits parallèlement en Classes Prépa. aux Grandes Ecoles (CPGE)

Source : APOGEE au: 24/02/2016 - Inscriptions principales enregistrées au 15/01

## 39% des bacheliers généraux et technologiques\*\* de l'Académie de Dijon poursuivent leurs études à l'uB

\*\* hors bac prof. ou agri. et inscriptions parallèles en Classes Prépa. aux Grandes Ecoles (CPGE)



Taux de poursuite des bacheliers bourguignons G&T 2015 à l'uB	L	ES	S	Techno. Ind.	Techno. Tert.	TOTAL
Nbre de bacheliers	401	872	1 465	281	586	<b>3 605</b>
Nbre d'inscrits à l'uB	216	416	808	104	166	<b>1 710</b>
<b>Côte d'or</b>	<b>54 %</b>	<b>48 %</b>	<b>55 %</b>	<b>37 %</b>	<b>28 %</b>	<b>47 %</b>
Nbre de bacheliers	186	115	416	145	188	<b>1 050</b>
Nbre d'inscrits à l'uB	50	35	76	10	23	<b>194</b>
<b>Nievre</b>	<b>27 %</b>	<b>30 %</b>	<b>18 %</b>	<b>7 %</b>	<b>12 %</b>	<b>18 %</b>
Nbre de bacheliers	336	741	1 292	272	616	<b>3 257</b>
Nbre d'inscrits à l'uB	109	275	563	91	140	<b>1 178</b>
<b>Saône et Loire</b>	<b>32 %</b>	<b>37 %</b>	<b>44 %</b>	<b>33 %</b>	<b>23 %</b>	<b>36 %</b>
Nbre de bacheliers	230	425	697	161	341	<b>1 854</b>
Nbre d'inscrits à l'uB	99	178	344	32	84	<b>737</b>
<b>Yonne</b>	<b>43 %</b>	<b>42 %</b>	<b>49 %</b>	<b>20 %</b>	<b>25 %</b>	<b>40 %</b>
Nbre de bacheliers	1 153	2 153	3 870	859	1 731	<b>9 766</b>
Nbre d'inscrits à l'uB	474	904	1 791	237	413	<b>3 819</b>
<b>Total Bourgogne</b>	<b>41 %</b>	<b>42 %</b>	<b>46 %</b>	<b>28 %</b>	<b>24 %</b>	<b>39 %</b>



### Orientation des bacheliers 2015 de l'Académie de Dijon en 1ère année de Licence, DUT et santé à l'uB

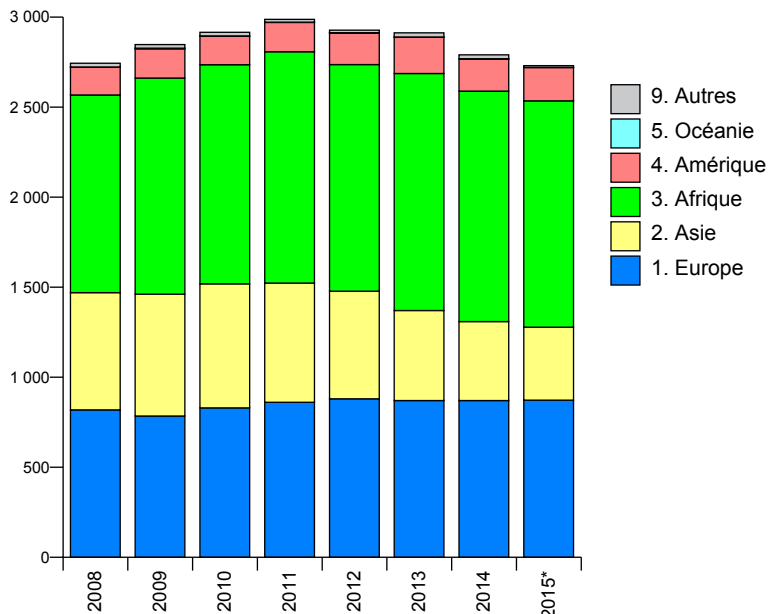
	L	ES	S	Techno. Ind.	Techno. Tert.	PRO	Total
droit	82	176	56	7	39	18	378
administration éco. et sociale	4	61	4	2	38	36	145
économie - gestion		121	24	1	9	9	164
<b>Droit, éco et gestion</b>	<b>18 %</b>	<b>40 %</b>	<b>5 %</b>	<b>4 %</b>	<b>21 %</b>	<b>32 %</b>	<b>17 %</b>
lettres	31	1	1	1		1	35
philosophie	7	2	1	1	1	2	14
SLIC	37	22	8	3	4	2	76
langues étrangères appliquées	55	44	23	2	11	4	139
LLCE allemand	2	2	1				5
LLCE anglais	50	10	11	3	5	3	82
LLCE espagnol	16	6	5	1	3		31
LLCE italien	2		2				4
<b>Lettres et langues</b>	<b>42 %</b>	<b>10 %</b>	<b>3 %</b>	<b>5 %</b>	<b>6 %</b>	<b>6 %</b>	<b>10 %</b>
histoire	30	34	9	6	6	9	94
histoire de l'art et archéologie	29	8	5	1	1	3	47
musique	9	4	8		7	1	29
psychologie	58	45	58	3	35	21	220
sociologie et médiation	12	31	5	2	15	23	88
géographie,aménagement,environnem	2	8	4	4	2	4	24
<b>Sciences humaines</b>	<b>30 %</b>	<b>14 %</b>	<b>5 %</b>	<b>7 %</b>	<b>16 %</b>	<b>31 %</b>	<b>12 %</b>
sciences vie et terre		2	169	13	11	2	197
sciences et technologies	1	6	121	17	12	4	161
<b>Sciences</b>	<b>0 %</b>	<b>1 %</b>	<b>16 %</b>	<b>13 %</b>	<b>6 %</b>	<b>3 %</b>	<b>9 %</b>
1ère année santé PACES	1	17	742	10	15	4	789
<b>Santé</b>	<b>0 %</b>	<b>2 %</b>	<b>41 %</b>	<b>4 %</b>	<b>4 %</b>	<b>2 %</b>	<b>20 %</b>
sport et activités physiques	17	95	194	27	62	20	415
<b>STAPS</b>	<b>4 %</b>	<b>11 %</b>	<b>11 %</b>	<b>11 %</b>	<b>15 %</b>	<b>10 %</b>	<b>10 %</b>
gestion admin. et commerciale	1	44	12		21	1	79
gestion entreprises et admin.		42	17		25		84
techniques commercialisation	2	64	12	6	54	21	159
info. communication	11	5	4		3		23
informatique		1	33	25		1	60
métiers du multimédia & internet	2	10	12	11	3		38
gestion logist. et transport		8	6		19	4	37
réseaux et télécommunications			13	8			21
mesure physique			34	5			39
électricité et informatique indus.			14	12		2	28
sciences et génie matériaux			10	1			11
industrie et maintenance			4	12		1	17
mécanique et production			57	29			86
biologie			46	16	2		64
prépa. ingénieur ISAT/ESIREM			40				40
génie civil		1	10	7			18
<b>IUT et Ecoles d'ing.</b>	<b>3 %</b>	<b>19 %</b>	<b>18 %</b>	<b>56 %</b>	<b>31 %</b>	<b>15 %</b>	<b>20 %</b>
éducation - formation	13	34	16	1	10	3	77
<b>ESPE</b>	<b>3 %</b>	<b>4 %</b>	<b>1 %</b>	<b>0 %</b>	<b>2 %</b>	<b>2 %</b>	<b>2 %</b>
<b>TOTAL</b>	<b>474</b>	<b>904</b>	<b>1791</b>	<b>237</b>	<b>413</b>	<b>199</b>	<b>4 018</b>

## 2 731 étudiants de nationalité étrangère inscrits au 15/01/2016 \*

\* ne prend pas en compte les étudiants en programmes d'échanges s'inscrivant au 2ième semestre et les auditeurs du Centre International d'Etudes Françaises.

Source : APOGEE au: 24/02/2016

### Evolution des effectifs au 15/01 par continent



### Parcours antérieur de l'étudiant

<i>titre d'accès à l'université</i>		
Bac obtenu en France	550	20%
Titre d'accès étranger	2 181	80%
<b>Total</b>	<b>2 731</b>	

4. Amérique	
ARGENTINE	7
BOLIVIE	2
BRESIL	25
CANADA	17
CHILI	6
COLOMBIE	21
COSTA RICA	1
CUBA	2
EL SALVADOR	1
EQUATEUR	3
ETATS UNIS	15
GUATEMALA	1
GUYANA	1
HAITI	5
HONDURAS	1
MEXIQUE	59
PANAMA	1
PEROU	8
REPUBLIQUE DOMINICAINE	1
SAINTE LUCIE	1
TRINITE ET TOBAGO	1
URUGUAY	2
VENEZUELA	4
<b>4. Amérique</b>	<b>185</b>

1. Europe	
ALBANIE	2
ALLEMAGNE	182
ANDORRE	1
AUTRICHE	8
BELGIQUE	65
BIELORUSSIE	1
BOSNIE HERZEGOVINE	4
BULGARIE	15
CROATIE	3
DANEMARK	1
ESPAGNE	37
ESTONIE	2
FINLANDE	2
GRECE	21
HONGRIE	3
IRLANDE	1
ITALIE	85
KOSOVO	6
LETTONIE	1
LITUANIE	4
LUXEMBOURG	6
MALTE	2
MOLDAVIE	13
MONACO	1
MONTENEGRO	1
PAYS BAS	12
POLOGNE	32
PORTUGAL	33
REPUBLIQUE TCHEQUE	24
ROUMANIE	114
ROYAUME UNI	30
RUSSIE	38
SERBIE	4
SLOVAQUIE	7
SLOVENIE	5
SUEDE	3
SUISSE	89
UKRAINE	15
<b>1. Europe</b>	<b>873</b>

3. Afrique	
AFRIQUE DU SUD	1
ALGERIE	175
ANGOLA	14
BENIN	38
BURKINA FASO	24
BURUNDI	5
CAMEROUN	57
CAP VERT	4
COMORES	9
CONGO	54
COTE D'IVOIRE	63
DJIBOUTI	26
EGYPTE	7
ETHIOPIE	3
GABON	56
GHANA	1
GUINEE	79
GUINEE BISSAU	1
ILE MAURICE	7
LIBERIA	1
LIBYE	9
MADAGASCAR	38
MALI	40
MAROC	264
MAURITANIE	13
NAMIBIE	1
NIGER	14
NIGERIA	2
CONGO	22
REPUBLIQUE CENTRAFRICAINE	6
RWANDA	5
SENEGAL	99
SOUDAN	1
SWAZILAND	1
TCHAD	5
TOGO	17
TUNISIE	95
<b>3. Afrique</b>	<b>1 257</b>

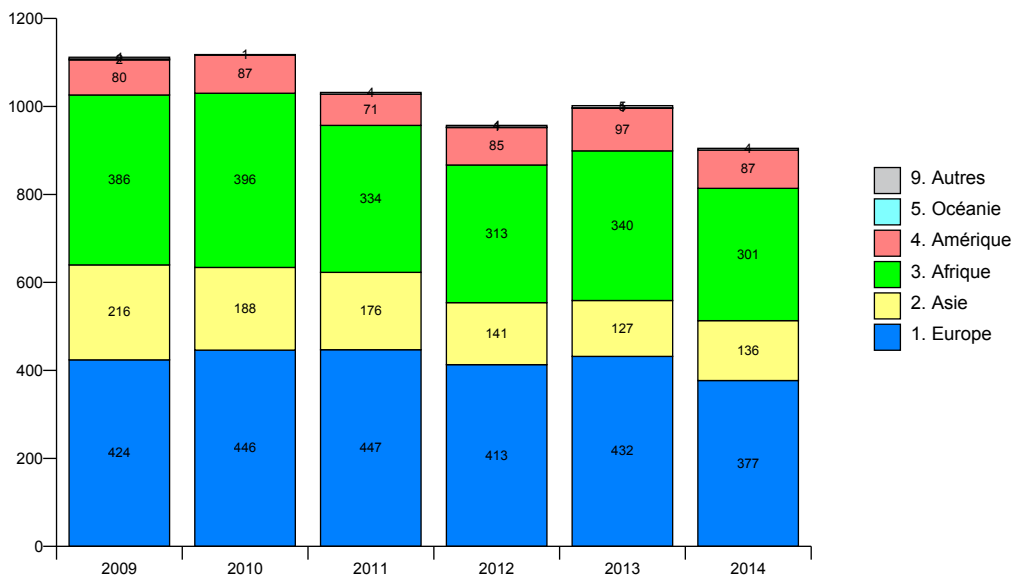
2. Asie	
AFGHANISTAN	4
ARABIE SAOUDITE	8
ARMENIE	17
AZERBAIDJAN	3
BANGLADESH	3
CAMBODGE	1
CHINE	127
CHYPRE	4
COREE DU NORD	2
GEORGIE	7
INDE	37
INDONESIE	7
IRAN	14
IRAQ	4
JAPON	10
JORDANIE	2
KAZAKHSTAN	5
KIRGHIZISTAN	1
KOWEIT	1
LIBAN	41
MALAISIE	3
MONGOLIE	3
NEPAL	2
PAKISTAN	9
PALESTINE	1
COREE DU SUD	6
SINGAPOUR	3
SRI LANKA	2
SYRIE	24
TAIWAN	4
THAILANDE	4
TURQUIE	25
VIETNAM	18
YEMEN	3
<b>2. Asie</b>	<b>405</b>

5. Océanie	
AUSTRALIE	1
<b>5. Océanie</b>	<b>1</b>

9. Autres	
AUTRES PAYS	2
NATIONALITE NON DEFINIE	8
<b>9. Autres</b>	<b>10</b>

### Mobilité entrante : 905 nouveaux étudiants de nationalité étrangère se sont inscrits à l'uB l'an passé en 2014-2015\*\*

\*\* étudiants de nationalité étrangère ayant obtenu leur titre d'accès à l'étranger et s'inscrivant pour la première fois dans une université française - y compris les inscriptions tardives après le 15/01



#### Répartition des types d'inscription en 2014-2015

	1. Europe	2. Asie	3. Afrique	4. Amérique	9. Autres	TOTAL
Démarche individuelle	133	95	286	43	3	560
ERASMUS	197	2	2			201
ERASMUS MUNDUS	4	4	1	5		14
Cursus Mayence	35		1	2		38
Autres accords et bourses	8	35	11	37	1	92
<b>TOTAL</b>	<b>377</b>	<b>136</b>	<b>301</b>	<b>87</b>	<b>4</b>	<b>905</b>

#### Evolution par type d'inscription

	2010	2011	2012	2013	2014
Démarche individuelle	624	527	540	553	560
ERASMUS	295	302	236	266	201
ERASMUS MUNDUS	20	32	20	32	14
Cursus Mayence	31	36	20	28	38
Autres accords et bourses	148	135	141	123	92
<b>TOTAL</b>	<b>1 118</b>	<b>1 032</b>	<b>957</b>	<b>1 002</b>	<b>905</b>

#### Répartition du flux entrant d'étudiants de nationalité étrangère par domaine de formation, niveau d'étude et continent en 2014-2015\*\*

domaine de formation et continent	1. Europe	2. Asie	3. Afrique	4. Amérique	9. Autres	Total
Droit - Administration - Eco	50	2	46	1		99
IAE	6	4	12			22
Lettres - Langues - Culture	167	37	45	45		294
Sciences humaines et sociales	35	2	15	3		55
Sciences - Technologie - Santé	72	44	104	23		243
Sport et activités physiques	4	3	4			11
Ecoles d'Ingénieurs	8	20	18	6		52
IUT	3	14	8	6	4	35
ESPE	26	2	24	2		54
SEFCA	6	8	25	1		40
<b>Total :</b>	<b>377</b>	<b>136</b>	<b>301</b>	<b>87</b>	<b>4</b>	<b>905</b>

domaine de formation et niveau	Bac+1	Bac+2	Bac+3	Bac+4	Bac+5	Doctorat	autres	Total
Droit - Administration - Eco	21	4	30	31	7	4	2	99
IAE	1		5	2	8	2	4	22
Lettres - Langues - Culture	37	99	73	49	15	6	15	294
Sciences humaines et sociales	3	8	19	20	1	4		55
Sciences - Technologie - Santé	18	6	32	58	53	24	52	243
Sport et activités physiques			1	2		4	4	11
Ecoles d'Ingénieurs			23	24	5			52
IUT	9	7	3				16	35
ESPE			22	19	12		1	54
SEFCA							40	40
<b>Total :</b>	<b>89</b>	<b>124</b>	<b>208</b>	<b>205</b>	<b>101</b>	<b>44</b>	<b>134</b>	<b>905</b>

### Mobilité sortante : 301 étudiants de nationalité française inscrits à l'uB en 2014-2015 sont partis à l'étranger pour leur cursus

Type de programme	2009	2010	2011	2012	2013	2014
ERASMUS	67	69	57	35	37	39
ERASMUS MUNDUS	142	155	154	161	132	139
Cursus Mayence	28	24	28	17	11	16
Autres accords et bourses	136	188	136	126	105	107
<b>Total Mobilité sortante</b>	<b>373</b>	<b>436</b>	<b>375</b>	<b>339</b>	<b>285</b>	<b>301</b>

Glossaire
AES : Administration Economique et Sociale
AGROSUP : Ecole d'ingénieur dans l'agronomie et l'agroalimentaire
CFOAD : Centre de Formation Ouverte et à Distance - La passerelle
CPGE : Classe Préparatoire aux Grandes Ecoles
DAEU : Diplôme d'Accès aux Etudes Universitaires
DU : Diplôme d'Université
DUT : Diplôme Universitaire de Technologie
ENSBANA : Ecole Nationale Supérieure de Biologie Appliquée à la Nutrition et à l'Alimentation
ESIREM : Ecole Supérieure d'Ingénieurs Recherche en Matériaux
ESPE : Ecole supérieure du professorat et de l'éducation
FC : Formation Continue
FLUX : Etudiants s'inscrivant pour la première fois dans une université publique française
HDR : Habilitation à Diriger des Recherches
IAE : Institut d'Administration des Entreprises
IDERI : IUP Ingénierie en Documentation d'Entreprise, Réseaux et Images
IPAG : Institut de Préparation à l'Administration Générale
ISAT : Institut Supérieur de l'Automobile et des Transports
ITII : Institut des Techniques de l'Ingénieur de l'Industrie
IUFM : Institut Universitaire de Formation des Maîtres
IUP : Institut Universitaire Professionnalisé
IUT : Institut Universitaire de Technologie
IUVV : Institut Universitaire de la Vigne et du Vin
LEA : Langues Etrangères Appliquées
LLCE : Langues, Littérature et Civilisation Etrangère
SEFCA : Service Commun de Formations Continue et Par Alternance
SLIC : Sciences de l'Information et de la Communication
STAPS : Sciences et Techniques des Activités Physiques et Sportives
STIC : Sciences et Technologies de l'Information et de la Communication
uB : Université de Bourgogne

## Contact



**POLE PILOTAGE**  
**email:** [pole.pilotage@u-bourgogne.fr](mailto:pole.pilotage@u-bourgogne.fr)

Retrouvez l'ensemble de nos informations chiffrées sur les étudiants (parcours de formation, réussite aux diplômes, insertion professionnelle...) sur notre site internet :

<http://www.u-bourgogne.fr/ODE>