

LE CREUSOT - AUXERRE - NEVERS - DIJON - MÂCON - CHALON-SUR-SAÔNE



université de Bourgogne

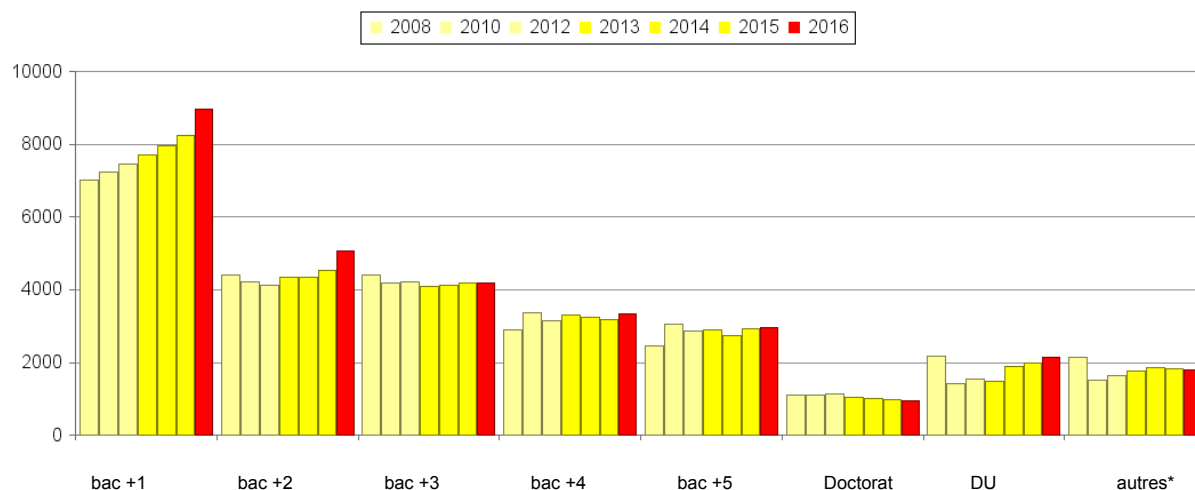
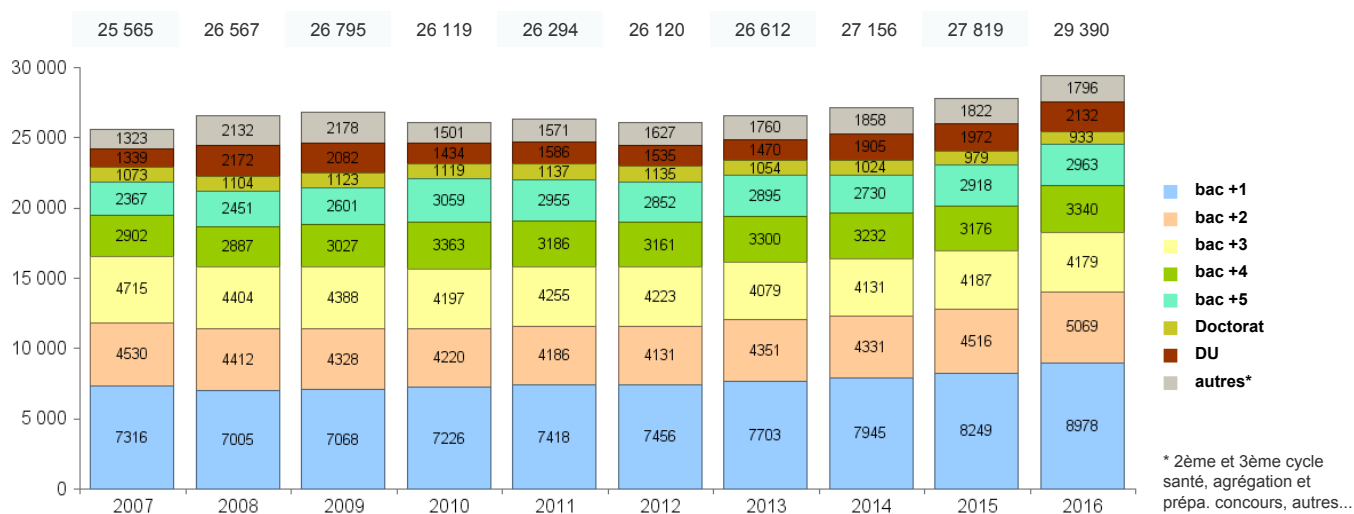
# Les étudiants de l'université de Bourgogne

CHIFFRES CLES DES EFFECTIFS 2016-2017

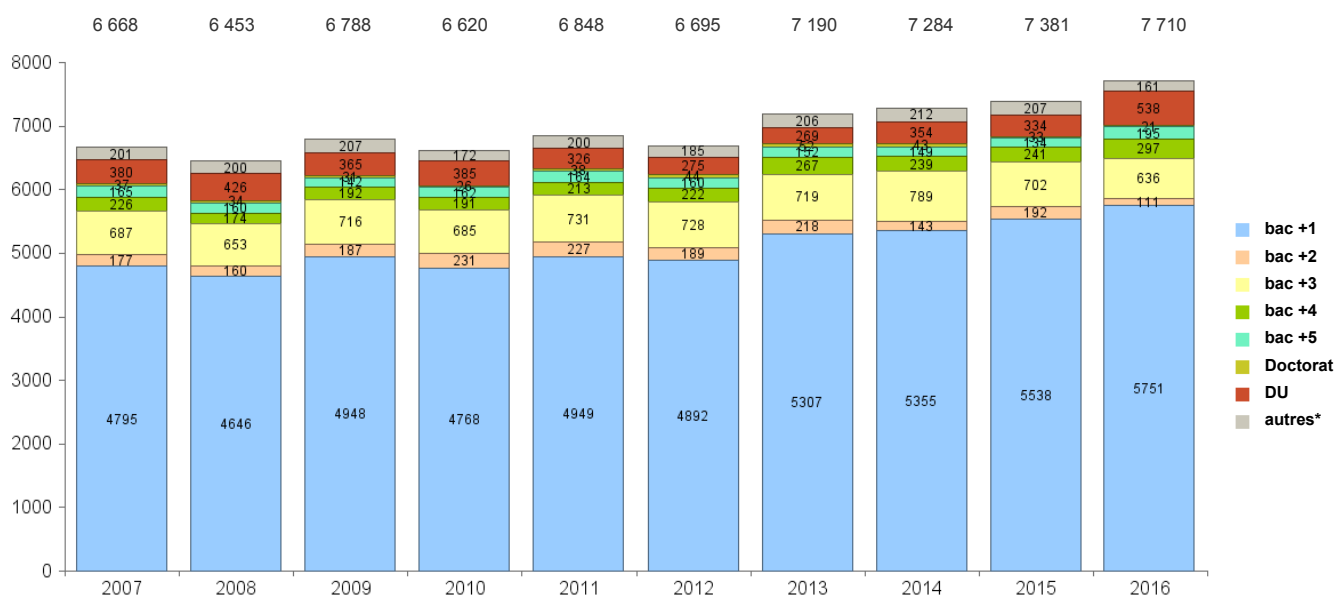
## Synthèse des chiffres-clés des effectifs étudiants de l'uB

Source : APOGEE au : 05/04/17 - Inscriptions principales enregistrées au 15/01

**29 390 étudiants à l'uB au 15/01/2017 soit une hausse de +5.6% par rapport à l'année précédente (+3.2% hors CPGE)**



**Flux entrant à l'uB (hors CPGE) : 7 710 étudiants à la rentrée 2016, soit +4.5% par rapport à 2015 +3.8% d'étudiants entrants en 1ère année**

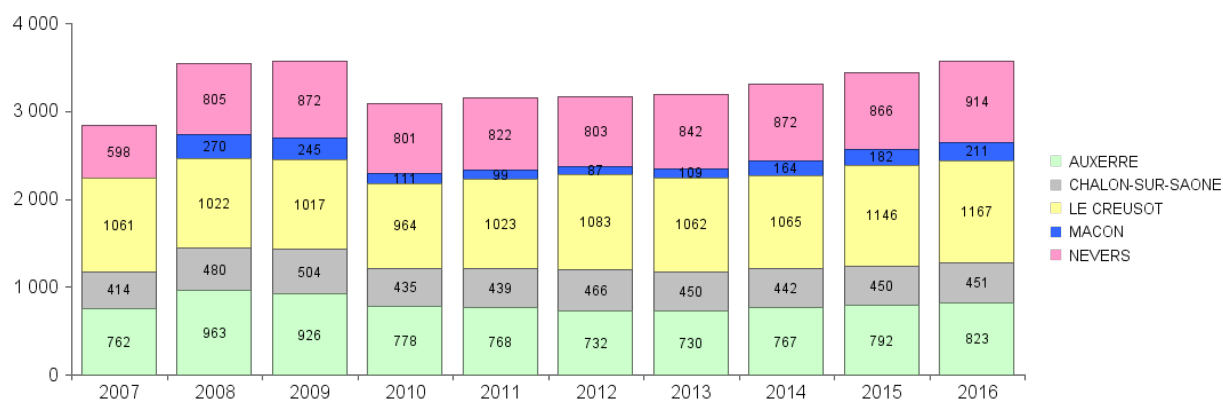


## 12% d'étudiants dans les sites territoriaux

	2007	2008	2009	2010	2011	2012	2013	2014	2015	2016	% évo 2016 / 2015
Autres (capacité, DU...)	59	79	71	91	95	67	82	112	92	94	2,2%
DUT	352	367	374	347	373	385	373	349	396	429	8,3%
Licence Prof.	136	115	116	95	100	83	85	91	94	86	-8,5%
Master / Ingénieur	215	206	201	245	200	197	190	215	210	214	1,9%
Prépa. concours et agrég.		196	164								
<b>AUXERRE</b>	<b>762</b>	<b>963</b>	<b>926</b>	<b>778</b>	<b>768</b>	<b>732</b>	<b>730</b>	<b>767</b>	<b>792</b>	<b>823</b>	<b>3,3%</b>
Autres (capacité, DU...)	27	34	46	45	41	46	30	58	49	55	12,2%
DUT	287	306	317	265	269	295	292	260	282	267	-5,3%
Licence Prof.	100	108	111	114	112	96	109	109	98	111	13,3%
Master / Ingénieur				11	17	29	19	15	21	18	-14,3%
Prépa. concours et agrég.		32	30								
<b>CHALON-SUR-SAONE</b>	<b>414</b>	<b>480</b>	<b>504</b>	<b>435</b>	<b>439</b>	<b>466</b>	<b>450</b>	<b>442</b>	<b>450</b>	<b>451</b>	<b>1,8%</b>
Autres (capacité, DU...)	82	62	77	37	41	20	18	33	35	25	-28,6%
DUT	581	605	564	526	523	551	562	515	553	568	2,7%
Licence	248	224	229	236	290	335	329	361	405	413	2,0%
Licence Prof.	91	77	94	96	93	114	95	101	103	111	7,8%
Master / Ingénieur	59	54	53	69	76	63	58	55	50	50	0,0%
<b>LE CREUSOT</b>	<b>1 061</b>	<b>1 022</b>	<b>1 017</b>	<b>964</b>	<b>1 023</b>	<b>1 083</b>	<b>1 062</b>	<b>1 065</b>	<b>1 146</b>	<b>1 167</b>	<b>7,6%</b>
Autres (capacité, DU...)					13	17	4	42	17	25	47,1%
Licence Prof.						5	9	18	21	22	4,8%
Master / Ingénieur				111	86	65	96	104	144	164	13,9%
Prépa. concours et agrég.		270	245								
<b>MACON</b>		<b>270</b>	<b>245</b>	<b>111</b>	<b>99</b>	<b>87</b>	<b>109</b>	<b>164</b>	<b>182</b>	<b>211</b>	<b>11,0%</b>
Autres (capacité, DU...)	36	28	32	34	51	45	41	45	29	41	41,4%
Licence	161	164	158	143	138	146	146	134	141	149	5,7%
Master / Ingénieur	401	471	536	624	633	612	655	693	696	724	4,0%
Prépa. concours et agrég.		142	146								
<b>NEVERS</b>	<b>598</b>	<b>805</b>	<b>872</b>	<b>801</b>	<b>822</b>	<b>803</b>	<b>842</b>	<b>872</b>	<b>866</b>	<b>914</b>	<b>-0,7%</b>
<b>Total effectifs des sites territoriaux</b>	<b>2 835</b>	<b>3 540</b>	<b>3 564</b>	<b>3 089</b>	<b>3 151</b>	<b>3 171</b>	<b>3 193</b>	<b>3 310</b>	<b>3 436</b>	<b>3 566</b>	<b>3,8%</b>

	2007	2008	2009	2010	2011	2012	2013	2014	2015	2016	% évo 2016 / 2015
Site de DIJON	22 730	23 027	23 231	23 030	23 143	22 949	23 419	23 846	24 383	25 824	5,9%

A noter : Intégration de l'IUFM à la rentrée 2008 - Création des masters d'enseignement à la rentrée 2010 - Création de l'ESPE et des nouveaux masters MEEF à la rentrée 2013  
Rattachement des masters MEEF 2D à l'ESPE et création des DU Formation Adaptée Ens. à la rentrée 2014



Intégration de l'IUFM

Création des Masters d'ens.

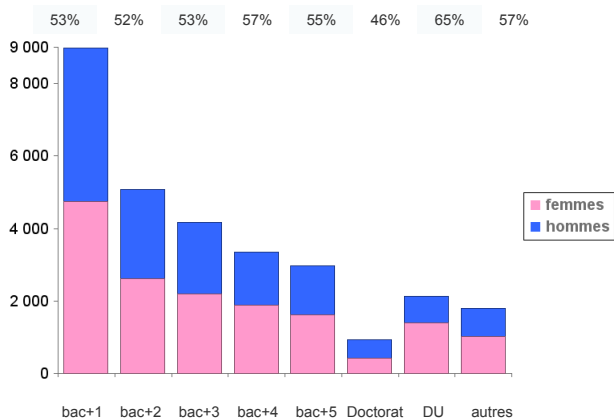
Création de l'ESPE (évolution des M. MEEF)

## Caractéristiques des étudiants de l'uB en 2016-2017

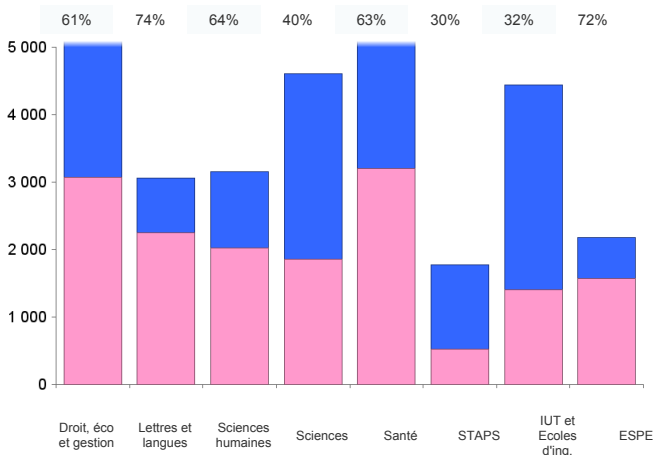
Source : APOGEE au : 05/04/17 - Inscriptions principales enregistrées au 15/01

### 54% de femmes au sein de la population étudiante en 2016-2017

Part des femmes selon le niveau d'études

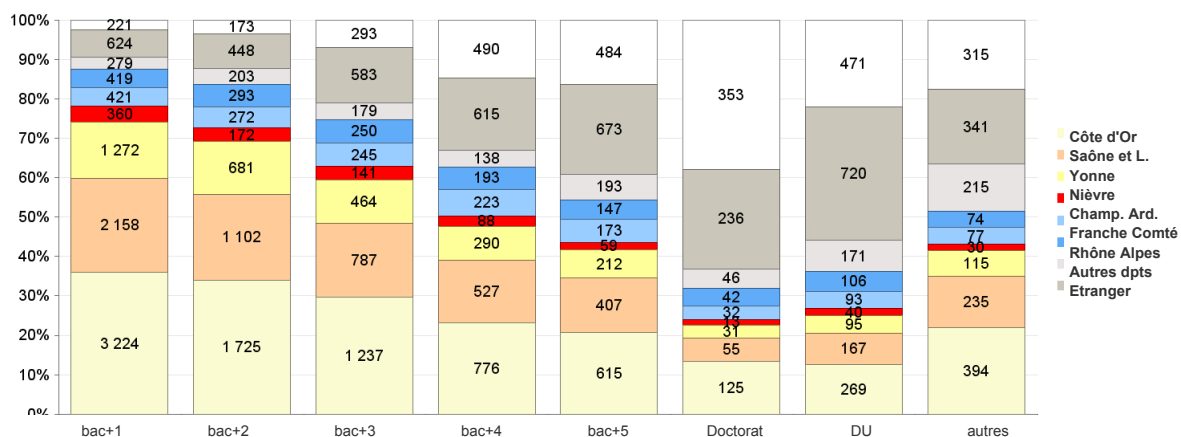


Part des femmes selon la composante



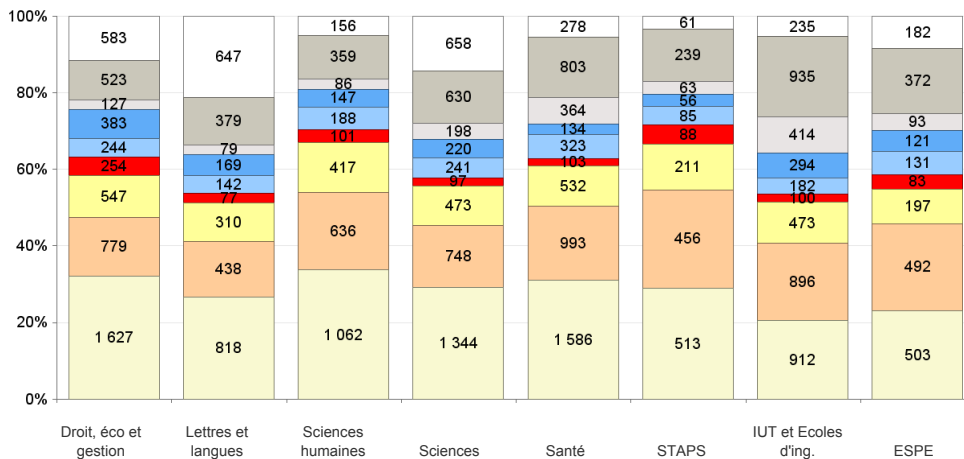
### 62% de Bourguignons à l'uB en 2016-2017

Origine géographique des étudiants selon le niveau d'études\*



\* selon le département ou région d'obtention du Bac

Origine géographique des étudiants selon la composante\*

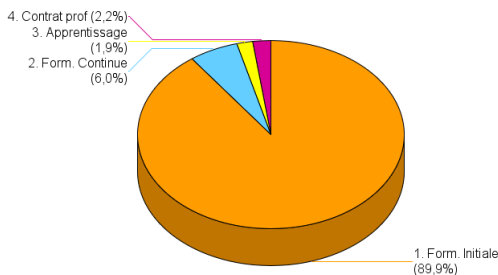


## Caractéristiques des étudiants de l'uB en 2016-2017

Source : APOGEE au : 05/04/17 - Inscriptions principales enregistrées au 15/01

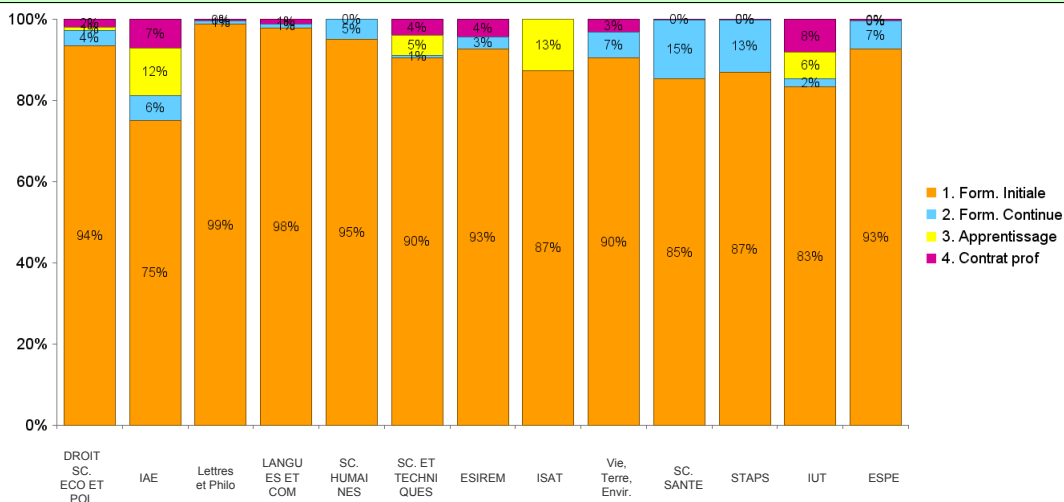
**Plus de 10% des étudiants sont inscrits en formation continue, apprentissage ou en contrat prof.**

	2014	2015	2016	% évo 2016/ 2015
1. Form. Initiale	24 425	24 950	<b>26 425</b>	5,9%
2. Form. Continue	1 656	1 779	<b>1 752</b>	-1,5%
3. Apprentissage	523	504	<b>568</b>	12,7%
4. Contrat prof	552	586	<b>645</b>	10,1%
<b>TOTAL</b>	<b>27 156</b>	<b>27 819</b>	<b>29 390</b>	2,4%

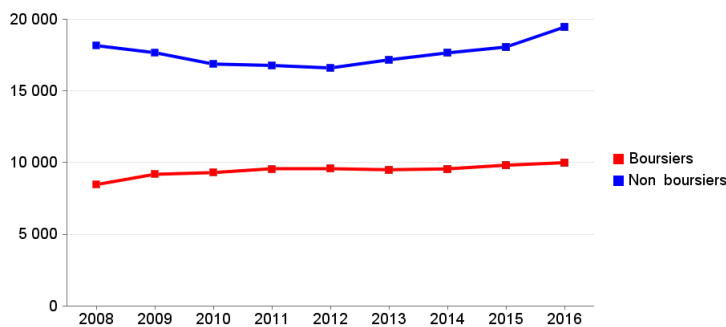


Stabilisation des étudiants en formation continue et hausse des contrats prof et d'apprentissage

### Le régime d'inscription des étudiants 2016-2017 par composante



### 34% d'étudiants boursiers sur critères sociaux en 2016-2017



### 51% du flux entrant d'étudiants en 1ère année est boursier (hors CPGE)

	2008	%	2009	%	2010	%	2011	%	2012	%	2013	%	2014	%	2015	%	2016	%
DROIT SC. ECO ET POL	404	48,4%	438	47,9%	438	51,9%	494	51,8%	452	51,9%	489	53,3%	489	53,8%	449	55,7%	<b>530</b>	59,8%
IAE													<b>40</b>	54,1%	<b>47</b>	49,0%	<b>63</b>	44,1%
Lettres et Philo	46	39,7%	52	45,2%	55	41,7%	45	46,9%	82	41,8%	107	45,1%	99	40,6%	99	43,6%	<b>108</b>	50,9%
LANGUES ET COM	194	54,2%	252	62,7%	197	54,9%	228	57,9%	158	59,6%	203	55,9%	171	53,1%	210	59,5%	<b>224</b>	63,3%
SC. HUMAINES	360	52,1%	411	55,8%	359	50,9%	404	55,3%	417	59,7%	400	54,3%	357	54,1%	421	56,2%	<b>450</b>	59,3%
SC. ET TECHNIQUES	80	48,8%	69	40,4%	86	58,9%	74	56,1%	54	41,9%	94	54,3%	135	61,1%	135	54,2%	<b>164</b>	55,8%
ESIREM					10	33,3%	18	47,4%	16	40,0%	15	37,5%	17	33,3%	18	30,0%	<b>21</b>	38,2%
ISAT	31	29,8%	42	51,9%	34	39,1%	31	38,3%	28	53,8%	44	53,7%	31	34,1%	34	35,8%	<b>20</b>	26,7%
Vie, Terre, Envir.	118	52,0%	108	49,8%	109	48,7%	129	53,5%	116	58,6%	124	54,6%	125	45,0%	122	51,5%	<b>105</b>	42,7%
SC. SANTE	280	35,8%	343	39,5%	371	40,6%	371	43,2%	382	41,0%	387	39,3%	433	42,1%	410	42,4%	<b>386</b>	38,9%
STAPS	119	46,7%	158	54,1%	148	49,2%	196	55,5%	219	53,8%	218	52,4%	184	50,1%	226	48,8%	<b>223</b>	49,9%
IUT	540	48,5%	577	50,1%	526	51,3%	562	52,5%	591	53,6%	580	51,3%	538	48,5%	536	46,4%	<b>545</b>	47,1%
ESPE															45	54,2%	<b>74</b>	56,5%
<b>TOTAL</b>	<b>2 172</b>	<b>46,7%</b>	<b>2 450</b>	<b>49,5%</b>	<b>2 333</b>	<b>48,9%</b>	<b>2 552</b>	<b>51,6%</b>	<b>2 515</b>	<b>51,4%</b>	<b>2 661</b>	<b>50,1%</b>	<b>2 619</b>	<b>48,9%</b>	<b>2 752</b>	<b>49,7%</b>	<b>2 913</b>	<b>50,7%</b>

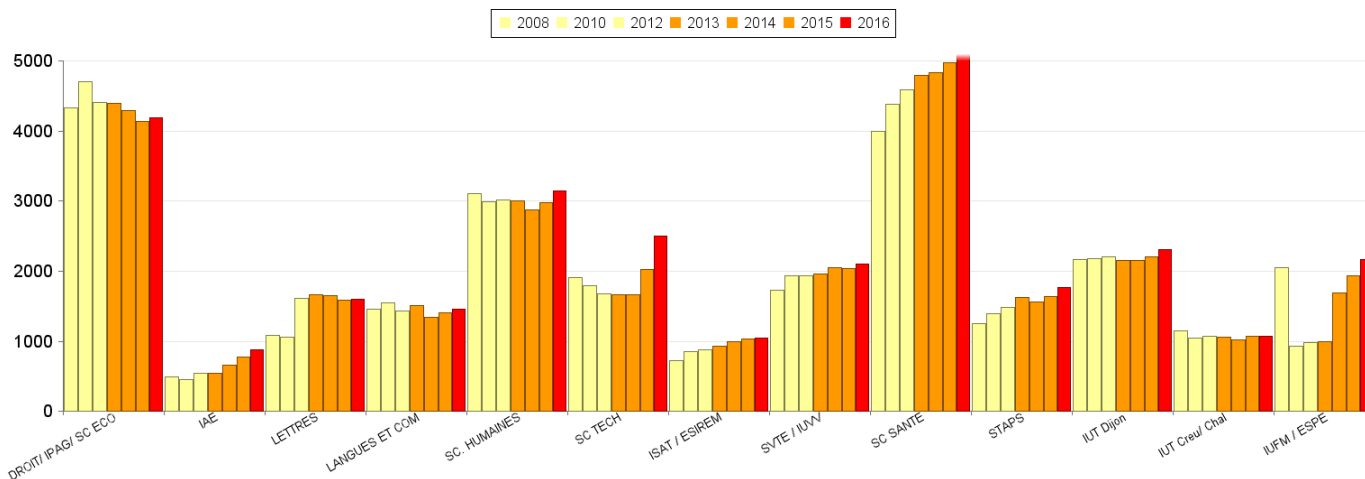
## Les effectifs étudiants par composante

Source : APOGEE au : 05/04/17 - Inscriptions principales enregistrées au 15/01

**+5.6% des effectifs étudiants au 15/01/2017 avec des variations selon les composantes (+3.2% hors CPGE)**

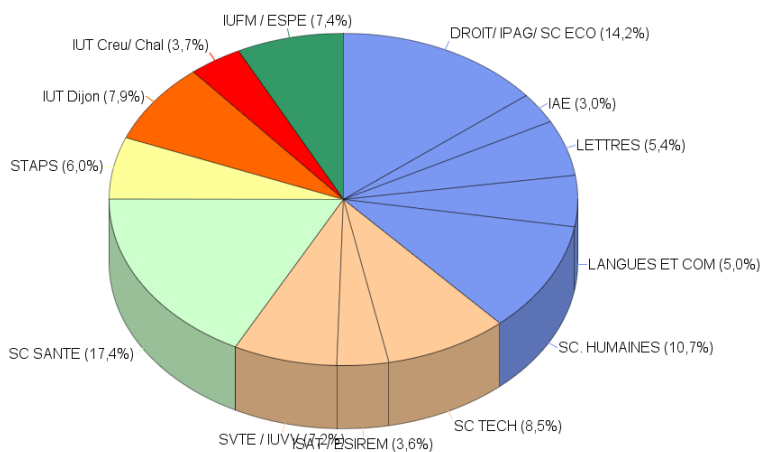
	2007	2008	2009	2010	2011	2012	2013	2014	2015	2016	% évo 2016 / 2015
<b>DROIT SC. ECO ET POL</b>	4 468	4 337	4 517	4 705	4 707	4 402	4 389	4 295	4 139	<b>4 187</b>	1,2%
<b>IAE</b>	415	497	475	450	455	550	541	664	772	<b>880</b>	14,0%
<b>LETTRES ET PHILO</b>	1 121	1 081	1 037	1 058	1 099	1 610	1 671	1 658	1 588	<b>1 597</b>	0,6%
<b>LANGUES ET COM</b>	1 480	1 454	1 495	1 555	1 511	1 438	1 516	1 350	1 411	<b>1 462</b>	3,6%
<b>SC. HUMAINES</b>	3 370	3 109	3 064	2 991	2 994	3 021	3 000	2 882	2 978	<b>3 152</b>	5,8%
<b>SC. ET TECHNIQUES</b>	2 027	1 905	1 875	1 793	1 722	1 681	1 663	1 668	2 024	<b>2 503</b>	23,7%
<b>ESIREM</b>	246	249	260	279	299	292	309	347	387	<b>382</b>	-1,3%
<b>ISAT</b>	401	471	536	573	602	590	621	653	652	<b>666</b>	2,1%
<b>SC VIE ET TERRE</b>	1 555	1 571	1 687	1 754	1 743	1 735	1 746	1 837	1 744	<b>1 825</b>	4,6%
<b>IUVV</b>	189	165	180	188	202	199	212	217	290	<b>281</b>	-3,1%
<b>ENSBANA - AGROSUP</b>	363	358	152								
<b>SC. SANTE</b>	4 051	3 995	4 128	4 387	4 552	4 584	4 792	4 838	4 977	<b>5 116</b>	2,8%
<b>STAPS</b>	1 313	1 259	1 275	1 393	1 432	1 492	1 628	1 565	1 635	<b>1 772</b>	8,4%
<b>IUT DIJON-AUXERRE</b>	2 143	2 171	2 207	2 182	2 237	2 201	2 158	2 152	2 208	<b>2 313</b>	4,8%
<b>IUT LE CREUSOT</b>	745	730	735	659	657	675	656	632	679	<b>685</b>	0,9%
<b>IUT CHALON</b>	389	418	444	384	387	400	406	388	399	<b>395</b>	-1,0%
<b>CFOAD</b>	363	432	490	614	556						
<b>SEFCA</b>	287	309	311	226	230	270	301	316			
<b>IUFM / ESPE</b>	639	2 056	1 927	928	909	980	1 003	1 694	1 936	<b>2 174</b>	12,3%
<b>TOTAL</b>	<b>25 565</b>	<b>26 567</b>	<b>26 795</b>	<b>26 119</b>	<b>26 294</b>	<b>26 120</b>	<b>26 612</b>	<b>27 156</b>	<b>27 819</b>	<b>29 390</b>	<b>5,6%</b>

A noter : Départ de la formation ingénieur ENSBANA vers AGROSUP à la rentrée 2009 - Intégration de l'IUFM au sein de l'U'B à la rentrée 2008 - Création des masters d'enseignement et Intégration de la 1ère année de santé (PACES) en Médecine à la rentrée 2010 - Création de l'ESPE et des nouveaux masters MEEF à la rentrée 2013 - Rentrée 2014 : Création de l'IAE (reprise de l'historique), transfert des IA des M. MEEF 2D à l'ESPE, IA des formations à distance dans les composantes "classiques" (UFR Lettres, ESPE; reprise de l'historique). Rentrée 2015: les inscriptions administratives des formations SEFCA sont réparties dans les composantes classiques (IUVV, DSEP, SVTE, ESPE, ESIREM), effectifs CPGE en forte hausse suite à la nouvelle procédure d'inscription.



A noter : Création des masters d'enseignement à la rentrée 2010 qui explique la baisse des effectifs à l'IUFM et la hausse dans certaines composantes - Transfert des inscriptions des masters d'ens. à la R2014 des UFR à l'ESPE (hausse à l'ESPE, baisse dans les UFR)

### Répartition des effectifs par composante en 2016-2017



## Répartition des effectifs 2016-2017 par composante, discipline et niveau d'études

Source : APOGEE au : 05/04/17 - Inscriptions principales enregistrées au 15/01

	1 <sup>re</sup> année/ Bac+1	2 <sup>e</sup> année/ Bac +2	3 <sup>e</sup> année/ Bac +3	1 <sup>re</sup> an Master/ Bac+4	2 <sup>e</sup> an Master/ Bac+5	2 <sup>e</sup> cycle méd./ Bac+6	Doctorat/ Bac+5	Autres 3 <sup>e</sup> cycle/ Bac+5	Agrég. et prépa concours	Diplôme Universitaire	DAEU, Capacité/ Bac	TOTAL
administration éco. et sociale	339	147	127	74	32					18		737
administration publique			53							1		54
droit	993	442	424	288	239		100	1	111	118	116	2 832
prog. éch. internationaux										13		13
sciences économiques	222	135	63	47	37		47					551
<b>DROIT SC. ECO ET POL</b>	<b>1 554</b>	<b>724</b>	<b>667</b>	<b>409</b>	<b>308</b>		<b>147</b>	<b>1</b>	<b>111</b>	<b>150</b>	<b>116</b>	<b>4 187</b>
prog. éch. internationaux										8		8
sciences du management	169	84	130	188	246		30			25		872
<b>IAE</b>	<b>169</b>	<b>84</b>	<b>130</b>	<b>188</b>	<b>246</b>		<b>30</b>			<b>33</b>		<b>880</b>
info., com., culture et IDERI			71	30	36		34					171
lettres	169	127	142	199	152		62		33	94	22	1 000
philosophie	43	32	20	11	13		19		7			145
prog. éch. internationaux										56		56
SLIC	127	98										225
<b>LETTRES ET PHILO</b>	<b>339</b>	<b>257</b>	<b>233</b>	<b>240</b>	<b>201</b>		<b>115</b>		<b>40</b>	<b>150</b>	<b>22</b>	<b>1 597</b>
autres langues et cultures étrangères				20	26					4		50
information, communication, culture				52	36					50		138
langues étrangères appliquées	256	149	130	51	41							627
LLCE allemand	12	12	14				11		4	2		55
LLCE anglais	180	115	84				10		22	1		412
LLCE espagnol	66	17	16				6		7	2		114
LLCE Italien	9	3	5				4			2		23
prog. éch. internationaux										43		43
<b>LANGUES ET COM</b>	<b>523</b>	<b>296</b>	<b>249</b>	<b>123</b>	<b>103</b>		<b>31</b>		<b>33</b>	<b>104</b>	<b>22</b>	<b>1 462</b>
autres disciplines Sc. Hum.	96		21					1		33		151
géographie	70	52	57	21	18		10					228
histoire	181	122	70	61	42		27		6			509
histoire de l'art et archéologie	139	75	53	23	26		62			1		379
histoire / géographie										12		12
musique	80	57	53		11		2					203
prog. éch. internationaux										11		11
psychologie	454	280	208	211	93		25			58		1 329
sociologie	167	67	43	21	2		30					330
<b>SC. HUMAINES</b>	<b>1 187</b>	<b>653</b>	<b>505</b>	<b>337</b>	<b>204</b>		<b>156</b>	<b>1</b>	<b>6</b>	<b>103</b>		<b>3 152</b>
chimie			43		43		60					146
informatique - électronique - STIC			168	114	140		78			2		502
ingénieur ITII (Auxerre)			37	34	44							115
mathématiques			52	13	25		14			2		106
physique, laser et matériaux			31	74	79		55					239
production et info. indus. (Auxerre)			16									16
prog. éch. internationaux										2		2
sciences et techniques	840	492	40					5				1 377
<b>SC. ET TECHNIQUES</b>	<b>840</b>	<b>492</b>	<b>387</b>	<b>235</b>	<b>331</b>		<b>207</b>	<b>5</b>		<b>6</b>		<b>2 503</b>
informatique - électronique - STIC					10							10
ingénieur ISAT			139	178	160							477
prépa ingénieur	83	96										179
<b>ISAT</b>	<b>83</b>	<b>96</b>	<b>139</b>	<b>178</b>	<b>170</b>							<b>666</b>
autres										9		9
informatique - électronique - STIC			37	46	43							126
prépa ingénieur	62	53										115
sciences et génie matériaux			51	44	37							132
<b>ESIREM</b>	<b>62</b>	<b>53</b>	<b>88</b>	<b>90</b>	<b>80</b>					<b>9</b>		<b>382</b>
environnement, terre, évolution			71	39	54							164
prog. éch. internationaux										1		1
sciences et qualité des aliments				60	70		45	2				177
sciences Vie, Santé			297	135	111		108	3		2		656
vie, terre, environnement	443	347					13			1	23	827
<b>SVTE</b>	<b>443</b>	<b>347</b>	<b>368</b>	<b>234</b>	<b>235</b>		<b>166</b>	<b>5</b>		<b>4</b>	<b>23</b>	<b>1 825</b>
oenologie				34	33		3			21		91
sciences de la vigne			66	30	19					62		177
sciences et qualité des aliments					13							13
<b>IUVV</b>			<b>66</b>	<b>64</b>	<b>65</b>		<b>3</b>			<b>83</b>		<b>281</b>
1 <sup>ère</sup> année santé PACES	1 419											1 419
biologie - santé et visiteur médical			4		2					12		18
kiné	82	79										161
médecine		239	224	239	250	256	24	975		351		2 558
pharmacie		86	100	94	97	77	4	53		297		808
prog. éch. internationaux										10		10
sage-femmes	27	25		72	18							142
<b>SC. SANTE</b>	<b>1 528</b>	<b>429</b>	<b>328</b>	<b>405</b>	<b>367</b>	<b>333</b>	<b>28</b>	<b>1 028</b>		<b>670</b>		<b>5 116</b>
prog. éch. internationaux										3		3
sport et activités sportives	654	368	336	91	79		23			218		1 769
<b>STAPS</b>	<b>654</b>	<b>368</b>	<b>336</b>	<b>91</b>	<b>79</b>		<b>23</b>			<b>221</b>		<b>1 772</b>
génie biologie	112	88	53							16		269
génie civil	61	43										104
gestion admin. et commerciale	105	107								16		228
gestion entreprises et admin.	144	103	84							58		389
info. communication	88	90	56							7		241
informatique - électronique - STIC	111	102								15		228
mécanique et production	84	76	33							5		198
métiers du multimédia & internet	89	69	48									206
qualité, org. prod. indus. (Auxerre)			22									22
réseaux et télécommunications	52	29										81
techniques commercialisation	127	117	49							54		347
<b>IUT DIJON-AUXERRE</b>	<b>973</b>	<b>824</b>	<b>345</b>							<b>171</b>		<b>2 313</b>
génie électriq. info. industrielle	52	38								25		115
génie méca. et productive	74	56	65									195
gestion de projet										4		4
mesures physiques	74	53										127
techniques commercialisation	137	84										221
tourisme et territoires			23									23
<b>IUT LE CREUSOT</b>	<b>337</b>	<b>231</b>	<b>88</b>							<b>29</b>		<b>685</b>
génie industriel et maintenance	18	23	25									66
gestion logistique	76	70	31							11		188
image et son			29									29
qualité santé										6		6
sciences et génie matériaux	48	32	26									106
<b>IUT CHALON</b>	<b>142</b>	<b>125</b>	<b>111</b>							<b>17</b>		<b>395</b>
éducation - formation	144	90	139	80	90		27			20	46	636
encadrement éducatif				23	9					6		38
enseignement 1 <sup>er</sup> degré				241	254					160		655
enseignement 2 <sup>nd</sup> degré				382	191					195		768
info., com. culture (IUP Diderot)				20	30							50
lettres											26	26
prog. éch. internationaux										1		1
<b>ESPE</b>	<b>144</b>	<b>90</b>	<b>139</b>	<b>746</b>	<b>574</b>		<b>27</b>			<b>382</b>	<b>72</b>	<b>2 174</b>
<b>TOTAL AU 15/01/2017</b>	<b>8 978</b>	<b>5 069</b>	<b>4 179</b>	<b>3 340</b>	<b>2 963</b>	<b>333</b>	<b>933</b>	<b>1 040</b>	<b>190</b>	<b>2 132</b>	<b>233</b>	<b>29 390</b>

## 4 082 bacheliers\* de l'Académie de Dijon se sont inscrits à l'uB en 2016-2017

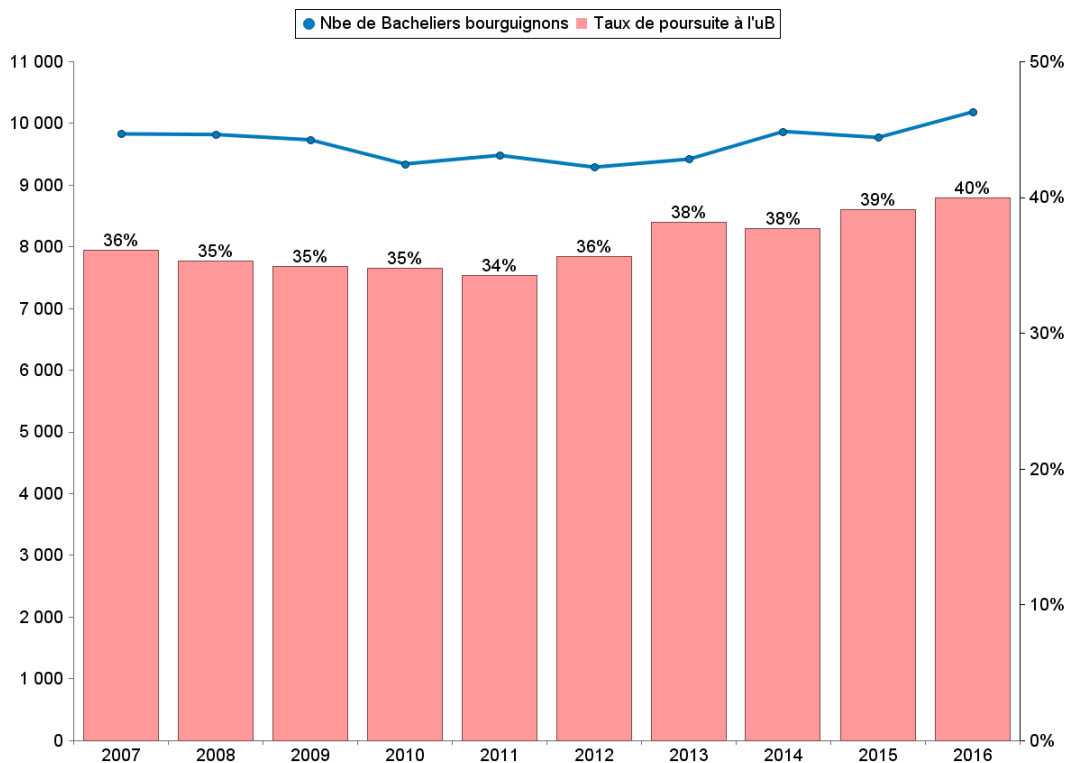
\* hors étudiants inscrits parallèlement en Classes Prépa. aux Grandes Ecoles (CPGE)

Source : APOGEE au: 05/04/17 - Inscriptions principales enregistrées au 15/01

### 40% des bacheliers généraux et technologiques\*\* de l'Académie de Dijon poursuivent leurs études à l'uB

\*\* hors bac prof. ou agri. et inscriptions parallèles en Classes Prépa. aux Grandes Ecoles (CPGE)

Evolution du nombre de bacheliers généraux et technologiques de l'académie et taux de poursuite à l'uB



Taux de poursuite des bacheliers bourguignons G&T 2016 à l'uB		L	ES	S	Techno. Ind.	Techno. Tert.	TOTAL
Nbre de bacheliers		401	900	1 536	282	571	3 690
Nbre d'inscrits à l'uB		213	465	869	105	140	1 792
<b>Côte d'or</b>		<b>53%</b>	<b>52%</b>	<b>57%</b>	<b>37%</b>	<b>25%</b>	<b>49%</b>
Nbre de bacheliers		147	146	441	160	211	1 105
Nbre d'inscrits à l'uB		36	40	84	15	35	210
<b>Nievre</b>		<b>24%</b>	<b>27%</b>	<b>19%</b>	<b>9%</b>	<b>17%</b>	<b>19%</b>
Nbre de bacheliers		360	857	1 366	293	605	3 481
Nbre d'inscrits à l'uB		130	376	617	90	107	1 320
<b>Saône et Loire</b>		<b>36%</b>	<b>44%</b>	<b>45%</b>	<b>31%</b>	<b>18%</b>	<b>38%</b>
Nbre de bacheliers		294	427	708	119	357	1 905
Nbre d'inscrits à l'uB		119	177	352	38	74	760
<b>Yonne</b>		<b>40%</b>	<b>41%</b>	<b>50%</b>	<b>32%</b>	<b>21%</b>	<b>40%</b>
Nbre de bacheliers		1 202	2 330	4 051	854	1 744	10 181
Nbre d'inscrits à l'uB		498	1 058	1 922	248	356	4 082
<b>Total Bourgogne</b>		<b>41%</b>	<b>45%</b>	<b>47%</b>	<b>29%</b>	<b>20%</b>	<b>40%</b>



## 4 082 bacheliers\* de l'Académie de Dijon se sont inscrits à l'uB en 2016-2017

\* hors étudiants inscrits parallèlement en Classes Prépa. aux Grandes Ecoles (CPGE)

Source : APOGEE au: 05/04/17 - Inscriptions principales enregistrées au 15/01

### Orientation des bacheliers 2016 de l'Académie de Dijon en 1ère année de Licence, DUT et santé à l'uB

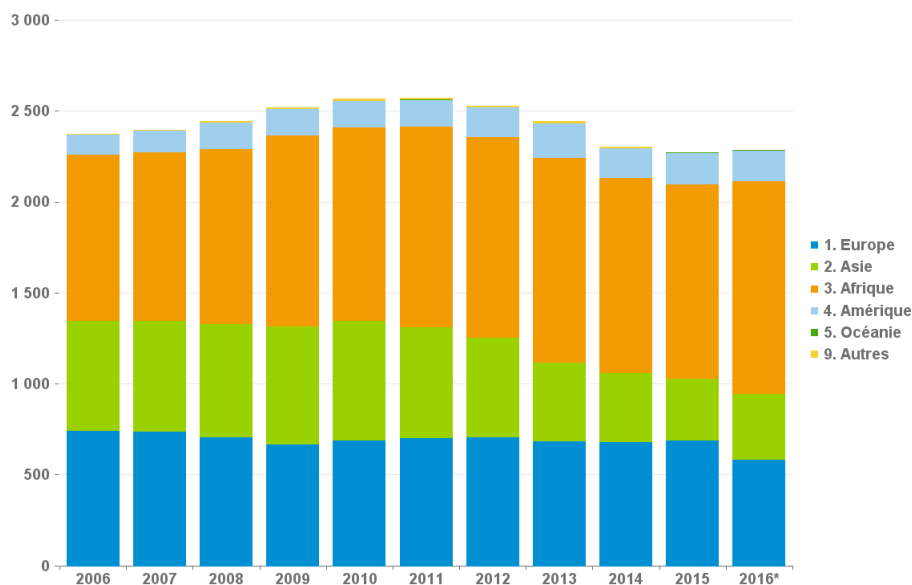
	L	ES	S	T. Indus.	T. Tertiaire	PRO	TOTAL
administration éco. et sociale	3	77	5	1	32	33	151
droit	86	189	73	2	35	23	408
économie - gestion		145	48	1	12	8	214
<b><i>Droit, éco et gestion</i></b>	<b>18%</b>	<b>39%</b>	<b>7%</b>	<b>2%</b>	<b>22%</b>	<b>31%</b>	<b>18%</b>
langues étrangères appliquées	44	41	19	5	15	3	127
lettres	33	3	2		1	2	41
LLCE allemand	2						2
LLCE anglais	73	15	15	1	2		106
LLCE espagnol	14	6	7	2	4	2	35
LLCE Italien	2						2
philosophie	12				1	1	14
SLIC	35	40	7	2	6	4	94
<b><i>Lettres et langues</i></b>	<b>43%</b>	<b>10%</b>	<b>3%</b>	<b>4%</b>	<b>8%</b>	<b>6%</b>	<b>10%</b>
géographie, aménagement, environnement	3	12	5		2	4	26
histoire	25	32	8	2	8	11	86
histoire de l'art et archéologie	24	9	13	1	2	3	52
musique	10	7	4	3	1		25
psychologie	67	81	58	10	42	33	291
sociologie et médiation	14	44	7	1	14	18	98
<b><i>Sciences humaines</i></b>	<b>29%</b>	<b>17%</b>	<b>5%</b>	<b>7%</b>	<b>19%</b>	<b>33%</b>	<b>13%</b>
sciences et technologies		12	180	18	7	7	224
sciences vie et terre	1	3	170	12	5		191
<b><i>Sciences</i></b>	<b>0%</b>	<b>1%</b>	<b>18%</b>	<b>12%</b>	<b>3%</b>	<b>3%</b>	<b>10%</b>
1ère année santé PACES	1	10	765	15	18	3	812
<b><i>Santé</i></b>	<b>0%</b>	<b>1%</b>	<b>40%</b>	<b>6%</b>	<b>5%</b>	<b>1%</b>	<b>19%</b>
sport et activités sportives	6	113	185	17	31	23	375
<b><i>STAPS</i></b>	<b>1%</b>	<b>11%</b>	<b>10%</b>	<b>7%</b>	<b>9%</b>	<b>11%</b>	<b>9%</b>
biologie			35	18			53
électricité et informatique indus.			16	14		1	31
génie civil			8	15			23
gestion admin. et commerciale		37	10		22		69
gestion entreprises et admin.		47	13		29		89
gestion logist. et transport		10	4	2	9	13	38
industrie et maintenance			5	4			9
info. communication	14	6	4	2	5		31
informatique	1	3	30	29		1	64
mécanique et production			67	33			100
mesures physiques			40	3			43
métiers du multimédia & internet	2	8	20	17		1	48
prépa. ingénieur ISAT/Esirem			27				27
réseaux et télécommunications			15	11		1	27
sciences et génie matériaux			11	3		1	15
techniques commercialisation	3	56	9	4	44	11	127
<b><i>IUT et Ecoles d'ing.</i></b>	<b>4%</b>	<b>16%</b>	<b>16%</b>	<b>63%</b>	<b>31%</b>	<b>14%</b>	<b>19%</b>
éducation - formation	23	52	37		9		121
<b><i>ESPE</i></b>	<b>5%</b>	<b>5%</b>	<b>2%</b>		<b>3%</b>		<b>3%</b>
<b>TOTAL</b>	<b>498</b>	<b>1 058</b>	<b>1 922</b>	<b>248</b>	<b>356</b>	<b>207</b>	<b>4 289</b>

\* Ne prend pas en compte les étudiants en programmes d'échanges s'inscrivant au 2ème semestre et les auditeurs du Centre International d'Études Françaises. Prend en compte les étudiants possédant un titre d'accès étranger (bac ou équivalence non obtenu en France) et de nationalité étrangère.

Source : APOGEE au : 05/04/17

- Inscriptions principales enregistrées au 15/01

### Evolution des effectifs au 15/01 par continent



4. Amérique	
ARGENTINE	5
BOLIVIE	3
BRESIL	15
CANADA	12
CHILI	5
COLOMBIE	15
COSTA	1
EQUATEUR	2
ETATS UNIS	20
GUATEMALA	2
HAITI	8
HONDURAS	1
MEXIQUE	54
PANAMA	1
PEROU	10
SALVADOR	1
STE LUCIE	1
TRINITE	1
URUGUAY	3
VENEZUELA	8
<b>4. Amérique</b>	<b>168</b>

1. Europe	
ALBANIE	2
ALLEMAGNE	136
AUTRICHE	3
BELGIQUE	28
BIELORUSSI	1
BOSNIE	3
BULGARIE	10
CROATIE	3
ESPAGNE	33
ESTONIE	1
FINLANDE	3
GRECE	22
HONGRIE	2
IRLANDE	2
ITALIE	77
LITUANIE	3
LUXEMBOURG	4
MACEDOINE	2
MALTE	1
MOLDAVIE	7
MONACO	1
NORVEGE	1
PAYS BAS	2
POLOGNE	17
PORTUGAL	5
REP. TCHE.	10
ROUMANIE	63
ROYAUME UN	13
RUSSIE	33
SERBIE	5
SLOVAQUIE	5
SLOVENIE	5
SUEDE	1
SUISSE	63
UKRAINE	13
<b>1. Europe</b>	<b>580</b>

3. Afrique	
ALGERIE	245
ANGOLA	2
BENIN	36
BURKINA FA	26
BURUNDI	3
CAMEROUN	45
CAP VERT	1
CENTRAFRIQ	5
COMORES	6
CONGO	26
CTE IVOIRE	64
DJIBOUTI	26
EGYPTE	4
ETHIOPIE	4
GABON	40
GHANA	6
GUINEE	73
KENYA	2
LIBYE	9
MADAGASCAR	24
MALI	41
MAROC	223
MAURICE	9
MAURITANIE	15
NAMIBIE	1
NIGER	12
NIGERIA	12
RP D CONGO	20
RWANDA	2
SENEGAL	68
SWAZILAND	1
TCHAD	6
TOGO	16
TUNISIE	96
<b>3. Afrique</b>	<b>1169</b>

2. Asie	
AFGHANISTA	1
ARABIE	5
ARMENIE	6
BANGLADESH	2
CAMBODGE	2
CHINE	144
CHYPRE	4
COREE	17
GEORGIE	1
INDE	42
INDONESIE	5
IRAN	10
IRAQ	2
JAPON	9
JORDANIE	2
KAZAKHSTAN	5
KOWEIT	2
LIBAN	35
MALAISIE	3
NEPAL	2
PAKISTAN	13
PALESTINE	3
SINGAPOUR	1
SRI LANKA	1
SYRIE	17
TAIWAN	4
THAILANDE	2
TURQUIE	7
VIETNAM	16
YEMEN	1
<b>2. Asie</b>	<b>364</b>

5. Océanie	
AUSTRALIE	2
NLE ZELAND	1
<b>5. Océanie</b>	<b>3</b>

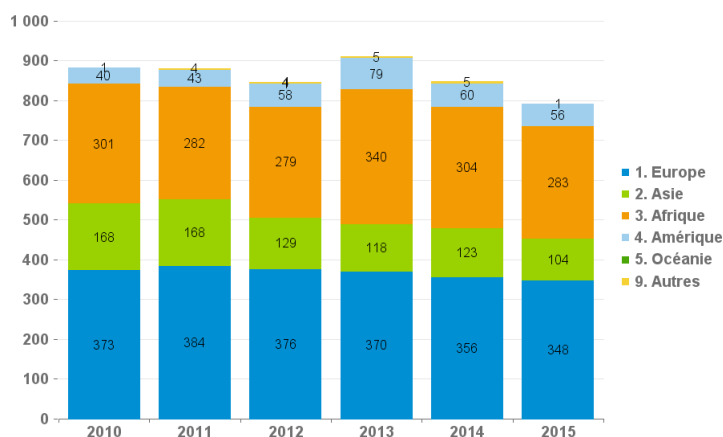
9. Autres	
ETRANGER	4
<b>9. Autres</b>	<b>4</b>

\* Ne prend pas en compte les étudiants en programmes d'échanges s'inscrivant au 2ème semestre et les auditeurs du Centre International d'Études Françaises. Prend en compte les étudiants possédant un titre d'accès étranger (bac ou équivalence non obtenu en France) et de nationalité étrangère.

Source : APOGEE au : 05/04/17 - Inscriptions principales enregistrées au 15/01

### Mobilité entrante : 792 nouveaux étudiants étrangers se sont inscrits à l'uB l'an passé en 2015-2016\*\*

\*\* étudiants étrangers ayant obtenu leur titre d'accès à l'étranger et s'inscrivant pour la première fois dans une université française - y compris les inscriptions tardives après le 15/01



	1. Europe	2. Asie	3. Afrique	4. Amérique	9. Autres	TOTAL
Démarche individuelle	163	72	271	42	1	549
ERASMUS	133	4	2	1		140
ERASMUS MUNDUS	2	6	1	4		13
Cursus Mayence	40					40
Autres accords et bourses	10	22	9	9		50
<b>TOTAL</b>	<b>348</b>	<b>104</b>	<b>283</b>	<b>56</b>	<b>1</b>	<b>792</b>

	2011	2012	2013	2014	2015
Démarche individuelle	475	500	543	564	549
ERASMUS	236	193	210	174	140
ERASMUS MUNDUS	32	20	30	12	13
Cursus Mayence	36	22	28	36	40
Autres accords et bourses	102	112	101	62	50
<b>TOTAL</b>	<b>881</b>	<b>847</b>	<b>912</b>	<b>848</b>	<b>792</b>

### Répartition du flux entrant d'étudiants étrangers par domaine de formation, niveau d'étude et continent en 2015-2016\*\*

domaine de formation et continent	1. Europe					2. Asie					3. Afrique					4. Amérique					9. Autres					TOTAL		
	1. Europe	2. Asie	3. Afrique	4. Amérique	9. Autres	1. Europe	2. Asie	3. Afrique	4. Amérique	9. Autres	1. Europe	2. Asie	3. Afrique	4. Amérique	9. Autres	1. Europe	2. Asie	3. Afrique	4. Amérique	9. Autres	1. Europe	2. Asie	3. Afrique	4. Amérique	9. Autres			
DROIT SC. ECO ET POL	62	1	68	4		135																						
IAE	8	6	9	1		24																						
Lettres - Langues - Culture	157	28	48	15		248																						
Sciences humaines et sociales	27	1	11	2		41																						
Sciences - Technologie - Santé	57	46	110	22		235																						
Sport et activités physiques	12	1	2			15																						
Ecoles d'Ingénieurs	7	8	17	6		38																						
IUT	5	12	8	6	1	32																						
ESPE	13	1	10			24																						
<b>TOTAL</b>	<b>348</b>	<b>104</b>	<b>283</b>	<b>56</b>	<b>1</b>	<b>792</b>																						

### Mobilité sortante : 364 étudiants de nationalité française inscrits à l'uB en 2015-2016 sont partis à l'étranger pour leur cursus

Type de programme	2009	2010	2011	2012	2013	2014	2015
ERASMUS	66	69	57	35	36	39	84
ERASMUS MUNDUS	142	154	152	160	132	139	190
Cursus Mayence	27	23	28	17	11	16	21
Autres accords et bourses	135	188	136	125	104	104	69
<b>Total Mobilité sortante</b>	<b>370</b>	<b>434</b>	<b>373</b>	<b>337</b>	<b>283</b>	<b>298</b>	<b>364</b>

<b>Glossaire</b>
AES : Administration Economique et Sociale
AGROSUP : Ecole d'ingénieur dans l'agronomie et l'agroalimentaire
CFOAD : Centre de Formation Ouverte et à Distance - La passerelle
CPGE : Classe Préparatoire aux Grandes Ecoles
DAEU : Diplôme d'Accès aux Etudes Universitaires
DU : Diplôme d'Université
DUT : Diplôme Universitaire de Technologie
ENSBANA : Ecole Nationale Supérieure de Biologie Appliquée à la Nutrition et à l'Alimentation
ESIREM : Ecole Supérieure d'Ingénieurs Recherche en Matériaux
ESPE : Ecole supérieure du professorat et de l'éducation
FC : Formation Continue
FLUX : Etudiants s'inscrivant pour la première fois dans une université publique française
HDR : Habilitation à Diriger des Recherches
IAE : Institut d'Administration des Entreprises
IDERI : IUP Ingénierie en Documentation d'Entreprise, Réseaux et Images
IPAG : Institut de Préparation à l'Administration Générale
ISAT : Institut Supérieur de l'Automobile et des Transports
ITII : Institut des Techniques de l'Ingénieur de l'Industrie
IUFM : Institut Universitaire de Formation des Maîtres
IUP : Institut Universitaire Professionnalisé
IUT : Institut Universitaire de Technologie
IUVV : Institut Universitaire de la Vigne et du Vin
LEA : Langues Etrangères Appliquées
LLCE : Langues, Littérature et Civilisation Etrangère
SEFCA : Service Commun de Formations Continue et Par Alternance
SLIC : Sciences de l'Information et de la Communication
STAPS : Sciences et Techniques des Activités Physiques et Sportives
STIC : Sciences et Technologies de l'Information et de la Communication
uB : Université de Bourgogne

## Contact



**PÔLE PILOTAGE**

**POLE PILOTAGE**  
email: [pole.pilotage@u-bourgogne.fr](mailto:pole.pilotage@u-bourgogne.fr)

Retrouvez l'ensemble de nos informations chiffrées sur les étudiants (parcours de formation, réussite aux diplômes, insertion professionnelle...) sur notre site internet :

<http://www.u-bourgogne.fr/ODE>