

LE CREUSOT - AUXERRE - NEVERS - DIJON - MÂCON - CHALON-SUR-SAÔNE

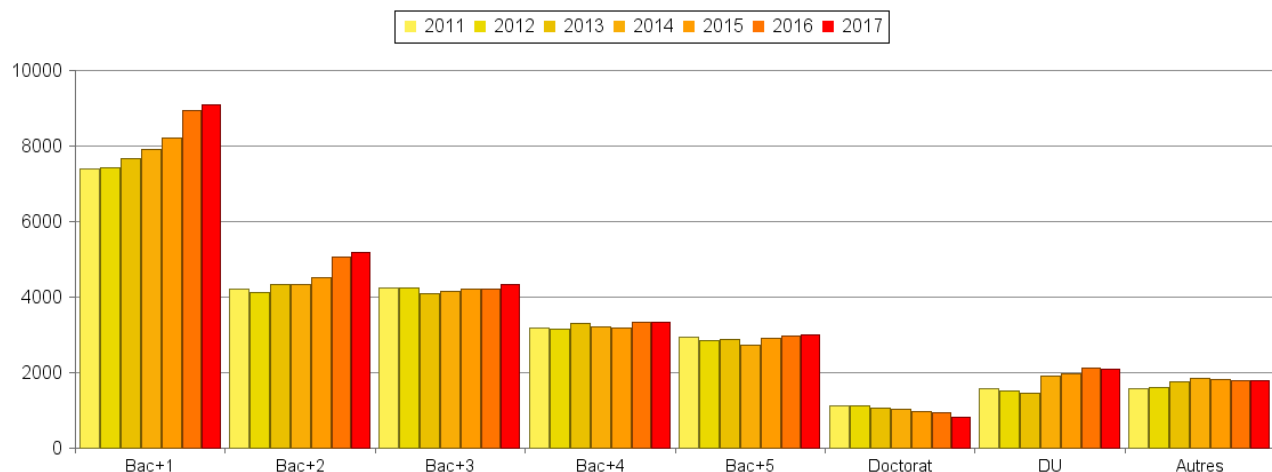
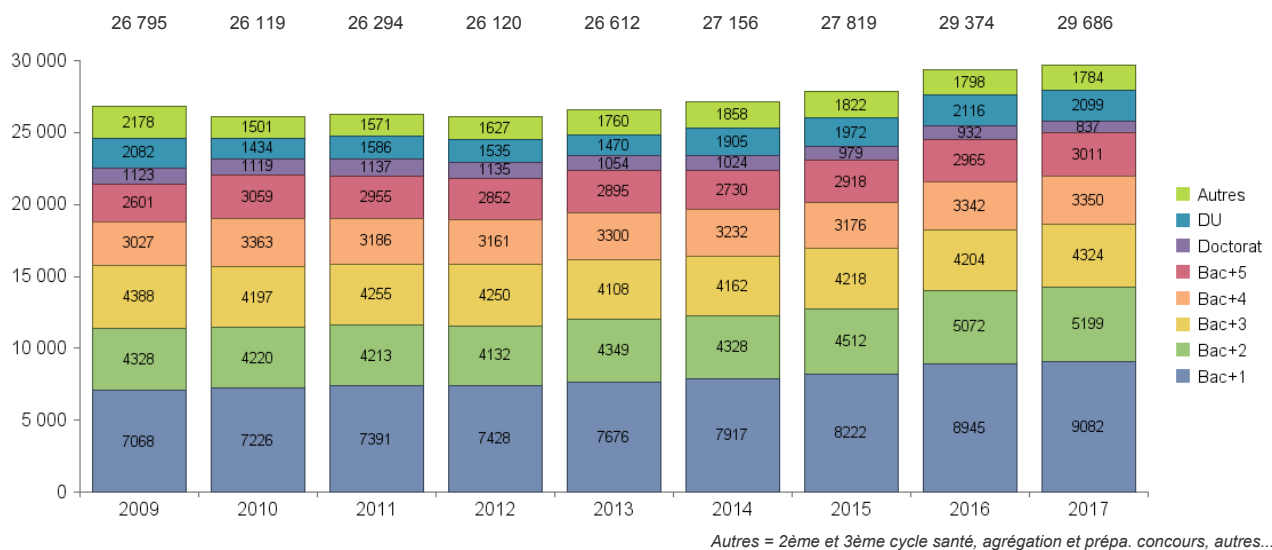


université de Bourgogne

# Les étudiants de l'université de Bourgogne

CHIFFRES CLÉS DES EFFECTIFS 2017-2018

**29 686 étudiants à l'uB au 15/01/2018 soit une hausse de +1,1% par rapport à l'année précédente**



**Flux entrant à l'uB (hors CPGE) : 7 680 étudiants à la rentrée 2017, soit -0.1% par rapport à 2016 +1.7% d'étudiants entrants en 1ère année**

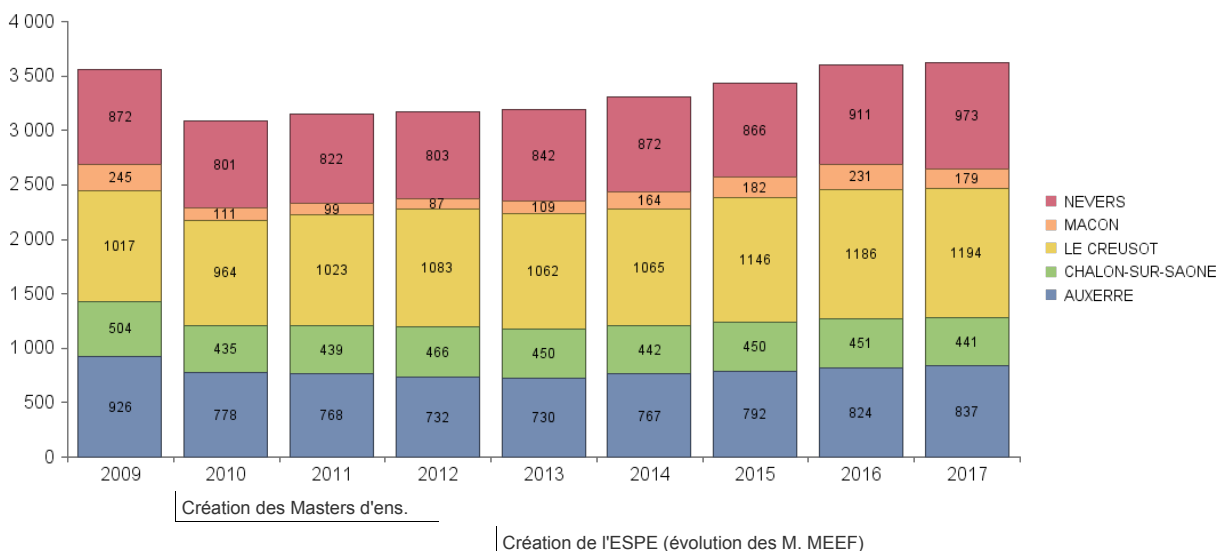


## 12% d'étudiants dans les sites territoriaux

	2009	2010	2011	2012	2013	2014	2015	2016	2017	% évo 2017 / 2016
Autres (capacité, DU...)	71	91	95	67	82	112	92	93	106	14,0%
DUT	374	347	373	385	373	349	396	429	446	4,0%
Licence Prof.	116	95	100	83	85	91	94	87	91	4,6%
Master / Ingénieur	201	245	200	197	190	215	210	215	209	-2,8%
Prépa. concours et agrég.	164									
<b>AUXERRE</b>	<b>926</b>	<b>778</b>	<b>768</b>	<b>732</b>	<b>730</b>	<b>767</b>	<b>792</b>	<b>824</b>	<b>852</b>	<b>3,4%</b>
Autres (capacité, DU...)	46	45	41	46	30	58	49	55	51	-7,3%
DUT	317	265	269	295	292	260	282	267	282	5,6%
Licence Prof.	111	114	112	96	109	109	98	111	97	-12,6%
Master / Ingénieur		11	17	29	19	15	21	18	11	-38,9%
Prépa. concours et agrég.	30									
<b>CHALON-SUR-SAONE</b>	<b>504</b>	<b>435</b>	<b>439</b>	<b>466</b>	<b>450</b>	<b>442</b>	<b>450</b>	<b>451</b>	<b>441</b>	<b>-2,2%</b>
Autres (capacité, DU...)	77	37	41	20	18	33	35	29	8	-72,4%
DUT	564	526	523	551	562	515	553	568	583	2,6%
Licence	229	236	290	335	329	361	405	412	403	-2,2%
Licence Prof.	94	96	93	114	95	101	103	111	111	0,0%
Master / Ingénieur	53	69	76	63	58	55	50	66	89	34,8%
<b>LE CREUSOT</b>	<b>1017</b>	<b>964</b>	<b>1023</b>	<b>1083</b>	<b>1062</b>	<b>1065</b>	<b>1146</b>	<b>1186</b>	<b>1194</b>	<b>0,7%</b>
Autres (capacité, DU...)			13	17	4	42	17	45	50	11,1%
Licence Prof.				5	9	18	21	22	32	45,5%
Master / Ingénieur		111	86	65	96	104	144	164	154	-6,1%
Prépa. concours et agrég.	245									
<b>MACON</b>	<b>245</b>	<b>111</b>	<b>99</b>	<b>87</b>	<b>109</b>	<b>164</b>	<b>182</b>	<b>231</b>	<b>236</b>	<b>2,2%</b>
Autres (capacité, DU...)	32	34	51	45	41	45	29	41	45	9,8%
Licence	158	143	138	146	146	134	141	146	199	36,3%
Master / Ingénieur	536	624	633	612	655	693	696	724	729	0,7%
Prépa. concours et agrég.	146									
<b>NEVERS</b>	<b>872</b>	<b>801</b>	<b>822</b>	<b>803</b>	<b>842</b>	<b>872</b>	<b>866</b>	<b>911</b>	<b>973</b>	<b>6,8%</b>
<b>Total effectifs des sites territoriaux</b>	<b>3 564</b>	<b>3 089</b>	<b>3 151</b>	<b>3 171</b>	<b>3 193</b>	<b>3 310</b>	<b>3 436</b>	<b>3 603</b>	<b>3 696</b>	<b>2,6%</b>

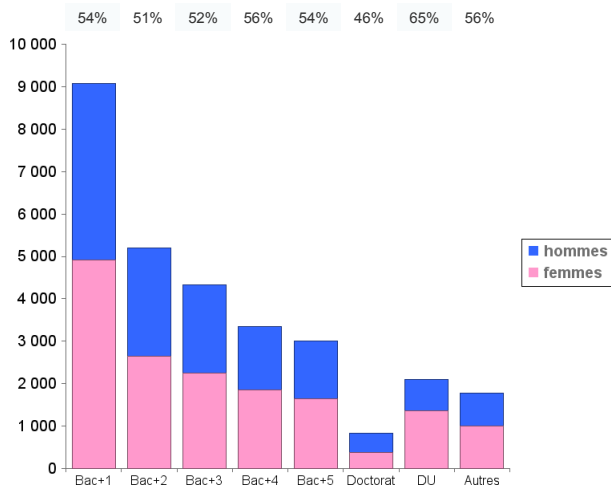
	2009	2010	2011	2012	2013	2014	2015	2016	2017	% évo 2017 / 2016
<b>Site de DIJON</b>	21 781	22 194	22 342	22 918	23 390	23 846	24 383	25 745	25 990	1,0%

A noter : Intégration de l'UIUFM à la rentrée 2008 - Création des masters d'enseignement à la rentrée 2010 - Création de l'ESPE et des nouveaux masters MEEF à la rentrée 2013  
Rattachement des masters MEEF 2D à l'ESPE et création des DU Formation Adaptée Ens. à la rentrée 2014

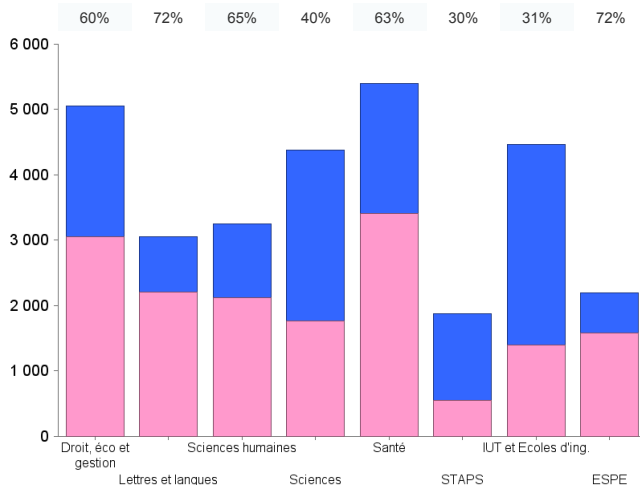


#### 54% de femmes au sein de la population étudiante en 2017-2018

Part des femmes selon le niveau d'études

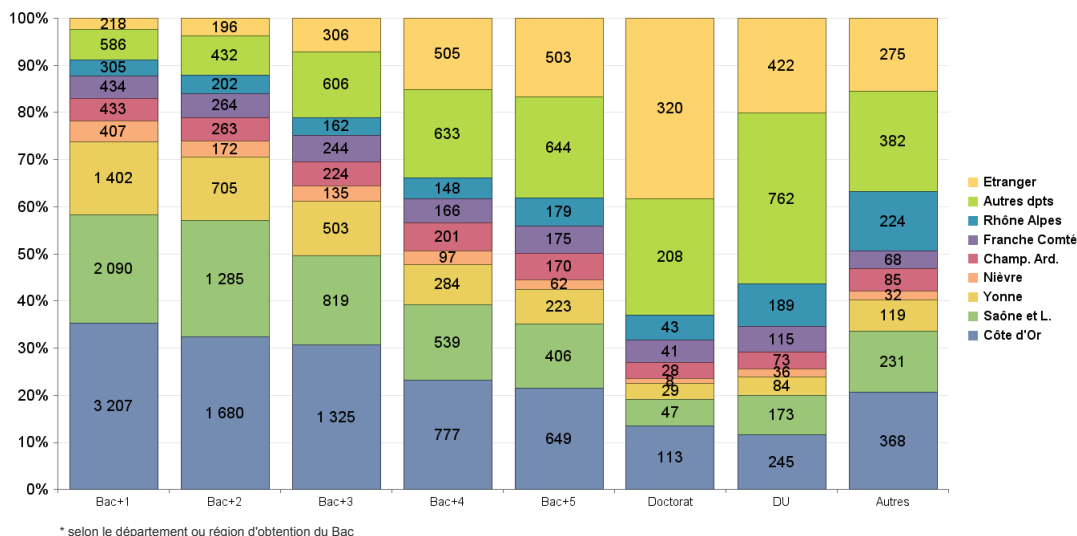


Part des femmes selon la composante



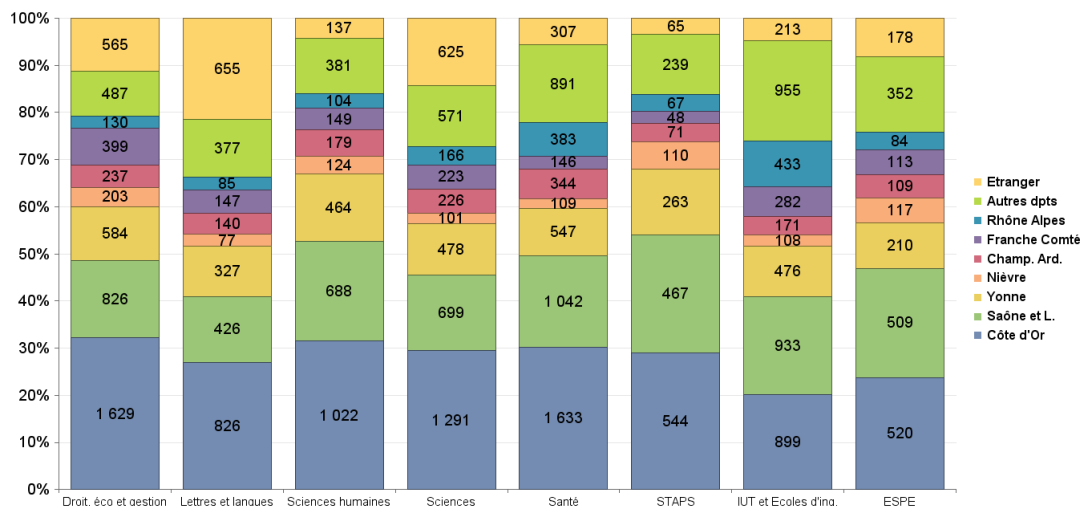
#### 61% de Bourguignons à l'uB en 2017-2018

Origine géographique des étudiants selon le niveau d'études\*



\* selon le département ou région d'obtention du Bac

Origine géographique des étudiants selon la composante\*

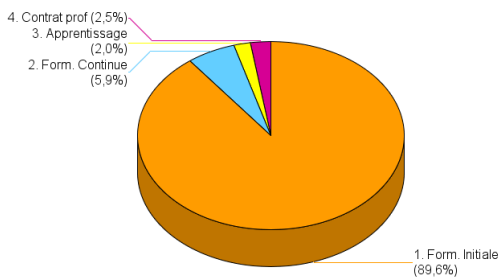


## Caractéristiques des étudiants de l'uB en 2017-2018

Inscriptions principales enregistrées au 15/01/2018

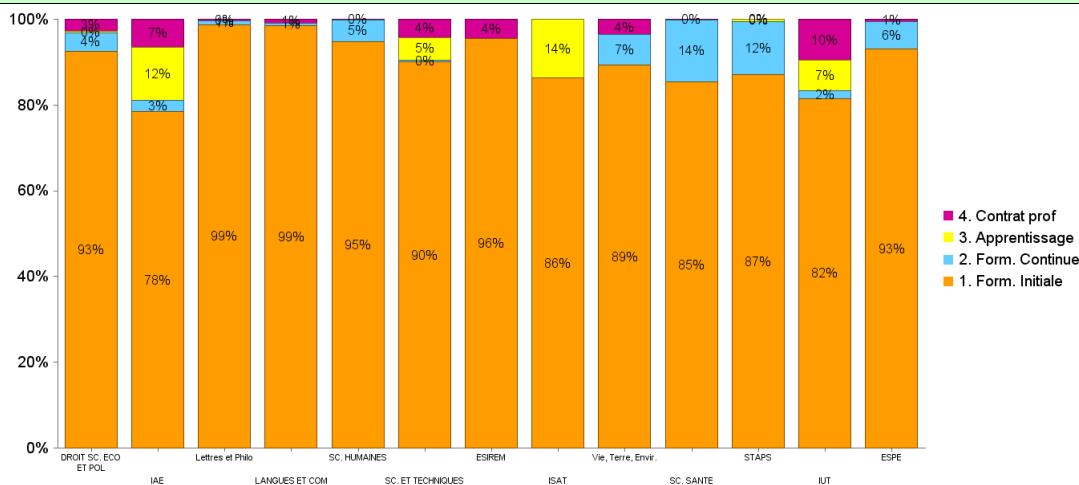
Plus de 10% des étudiants sont inscrits en formation continue, apprentissage ou en contrat prof.

	2015	2016	2017	% évo 2017 / 2016
1. Form. Initiale	24 950	26 404	<b>26 601</b>	0,7%
2. Form. Continue	1 779	1 754	<b>1 753</b>	-0,1%
3. Apprentissage	504	569	<b>599</b>	5,3%
4. Contrat prof	586	647	<b>733</b>	13,3%
<b>TOTAL</b>	<b>27 819</b>	<b>29 374</b>	<b>29 686</b>	1,1%

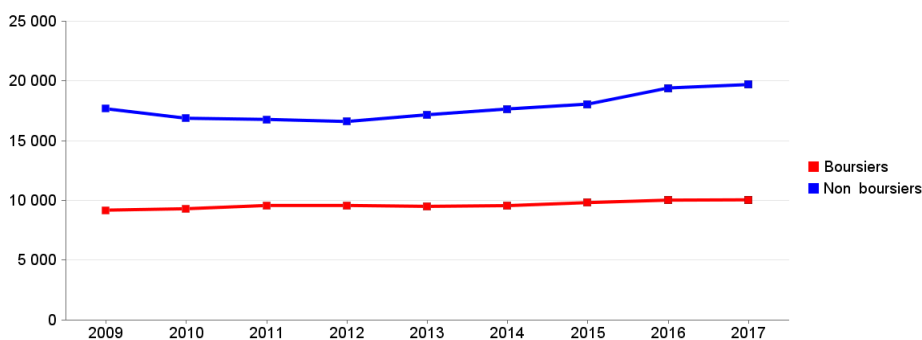


Stabilisation des étudiants en formation continue et hausse des contrats prof et d'apprentissage

### Le régime d'inscription des étudiants 2017-2018 par composante



### 34% d'étudiants boursiers sur critères sociaux en 2017-2018



### Plus de 48% du flux entrant d'étudiants en 1ère année est boursier (hors CPGE)

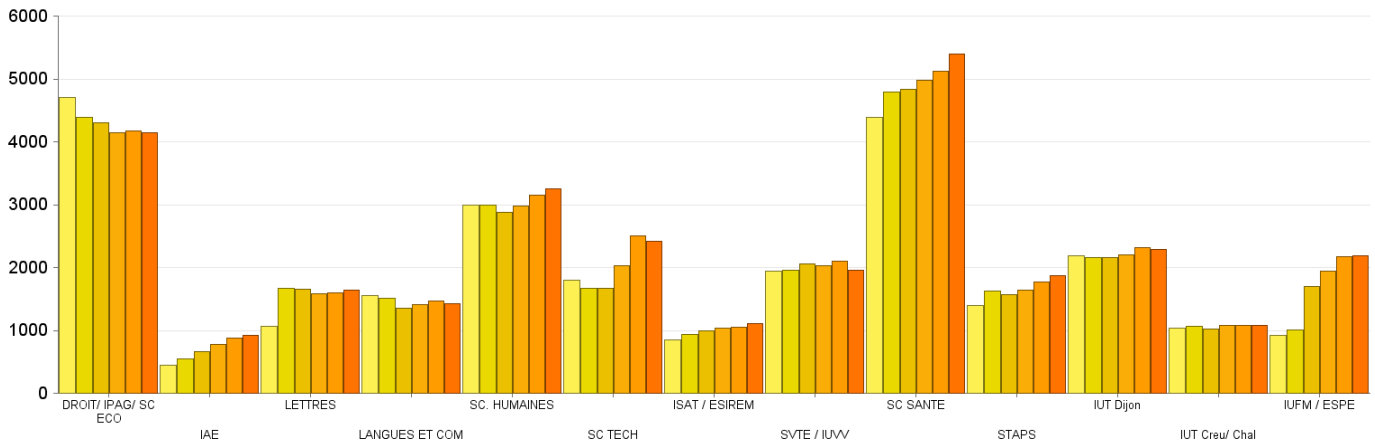
	2009	%	2010	%	2011	%	2012	%	2013	%	2014	%	2015	%	2016	%	2017	%
DROIT SC. ECO ET POL	438	47,9%	438	51,9%	494	51,8%	452	51,9%	489	53,3%	489	53,8%	449	55,7%	529	59,8%	<b>458</b>	52,8%
IAE											40	54,1%	47	49,0%	63	44,1%	<b>61</b>	40,1%
Lettres et Philo	52	45,2%	55	41,7%	45	46,9%	82	41,8%	107	45,1%	99	40,6%	99	43,6%	108	50,9%	<b>110</b>	51,9%
LANGUES ET COM	252	62,7%	197	54,9%	228	57,9%	158	59,6%	203	55,9%	171	53,1%	210	59,5%	225	63,6%	<b>222</b>	58,9%
SC. HUMAINES	411	55,8%	359	50,9%	404	55,3%	417	59,7%	400	54,3%	357	54,1%	421	56,2%	452	59,6%	<b>450</b>	57,0%
SC. ET TECHNIQUES	69	40,4%	86	58,9%	74	56,1%	54	41,9%	94	54,3%	135	61,1%	135	54,2%	164	55,8%	<b>85</b>	42,9%
ESIREM			10	33,3%	18	47,4%	16	40,0%	15	37,5%	17	33,3%	18	30,0%	22	40,0%	<b>26</b>	38,8%
ISAT	42	51,9%	34	39,1%	31	38,3%	28	53,8%	44	53,7%	31	34,1%	34	35,8%	20	26,7%	<b>35</b>	43,2%
Vie, Terre, Envir.	108	49,8%	109	48,7%	129	53,5%	116	58,6%	124	54,6%	125	45,0%	122	51,5%	106	43,1%	<b>145</b>	52,7%
SC. SANTE	343	39,5%	371	40,6%	371	43,2%	382	41,0%	387	39,3%	433	42,1%	410	42,4%	387	39,0%	<b>390</b>	38,6%
STAPS	158	54,1%	148	49,2%	196	55,5%	219	53,8%	218	52,4%	184	50,1%	225	48,7%	223	49,9%	<b>231</b>	46,9%
IUT	577	50,1%	526	51,3%	562	52,5%	591	53,6%	580	51,3%	538	48,5%	537	46,5%	552	47,7%	<b>550</b>	45,1%
ESPE													45	54,2%	74	56,5%	<b>68</b>	63,0%
<b>TOTAL</b>	<b>2 450</b>	<b>49,5%</b>	<b>2 333</b>	<b>48,9%</b>	<b>2 552</b>	<b>51,6%</b>	<b>2 515</b>	<b>51,4%</b>	<b>2 661</b>	<b>50,1%</b>	<b>2 619</b>	<b>48,9%</b>	<b>2 752</b>	<b>49,7%</b>	<b>2 925</b>	<b>50,9%</b>	<b>2 831</b>	<b>48,4%</b>

## +1,1% d'effectifs étudiants au 15/01/2018 avec des variations selon les composantes

	2009	2010	2011	2012	2013	2014	2015	2016	2017	% évo 2017/2016
<b>DROIT SC. ECO ET POL</b>	4 517	4 705	4 707	4 402	4 389	4 295	4 139	4 170	<b>4 143</b>	-0,6%
<b>IAE</b>	475	450	455	550	541	664	772	880	<b>917</b>	4,2%
<b>LETTRES ET PHILO</b>	1 037	1 058	1 099	1 610	1 671	1 658	1 588	1 598	<b>1 638</b>	2,5%
<b>LANGUES ET COM</b>	1 495	1 555	1 511	1 438	1 516	1 350	1 411	1 462	<b>1 422</b>	-2,7%
<b>SC. HUMAINES</b>	3 064	2 991	2 994	3 021	3 000	2 882	2 978	3 151	<b>3 248</b>	3,1%
<b>SC. ET TECHNIQUES</b>	1 875	1 793	1 722	1 681	1 663	1 668	2 024	2 502	<b>2 416</b>	-3,4%
<b>ESIREM</b>	260	279	299	292	309	347	387	382	<b>424</b>	11,0%
<b>ISAT</b>	536	573	602	590	621	653	652	666	<b>680</b>	2,1%
<b>SC VIE ET TERRE</b>	1 687	1 754	1 743	1 735	1 746	1 837	1 744	1 826	<b>1 686</b>	-7,7%
<b>IUVV</b>	180	188	202	199	212	217	290	281	<b>278</b>	-1,1%
<b>ENSBANA - AGROSUP</b>	152									
<b>SC. SANTE</b>	4 128	4 387	4 552	4 584	4 792	4 838	4 977	5 116	<b>5 402</b>	5,6%
<b>STAPS</b>	1 275	1 393	1 432	1 492	1 628	1 565	1 635	1 772	<b>1 874</b>	5,8%
<b>IUT DIJON-AUXERRE</b>	2 207	2 182	2 237	2 201	2 158	2 152	2 208	2 314	<b>2 282</b>	-1,4%
<b>IUT LE CREUSOT</b>	735	659	657	675	656	632	679	685	<b>687</b>	0,3%
<b>IUT CHALON</b>	444	384	387	400	406	388	399	395	<b>397</b>	0,5%
<b>CFOAD</b>	490	614	556							
<b>SEFCA</b>	311	226	230	270	301	316				
<b>IUFM / ESPE</b>	1 927	928	909	980	1 003	1 694	1 936	2 174	<b>2 192</b>	0,8%
<b>TOTAL</b>	<b>26 795</b>	<b>26 119</b>	<b>26 294</b>	<b>26 120</b>	<b>26 612</b>	<b>27 156</b>	<b>27 819</b>	<b>29 374</b>	<b>29 686</b>	<b>1,1%</b>

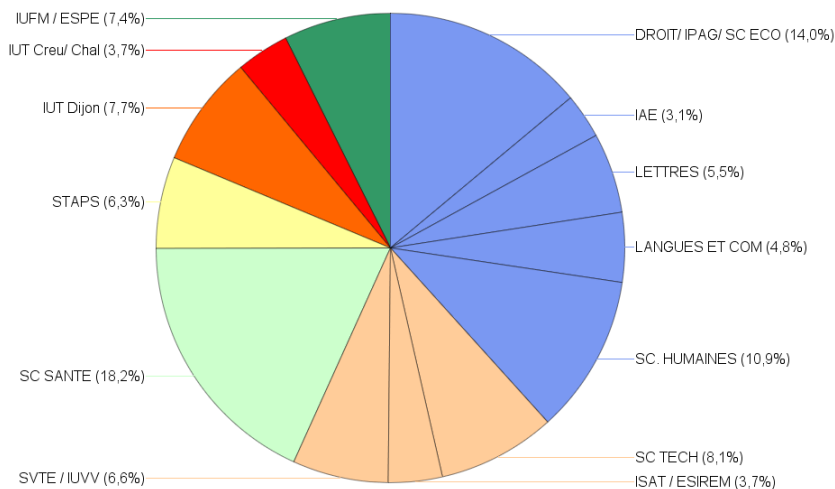
A noter : Départ de la formation ingénieur ENSBANA vers AGROSUP à la rentrée 2009 - Intégration de l'IUFM au sein de l'uB à la rentrée 2008 - Création des masters d'enseignement et Intégration de la 1ère année de santé (PACES) en Médecine à la rentrée 2010 - Création de l'ESPE et des nouveaux masters MEEF à la rentrée 2013 - Rentrée 2014 : Création de l'IAE (reprise de l'historique), transfert des IA des M. MEEF 2D à l'ESPE, IA des formations à distance dans les composantes "classiques" (UFR Lettres, ESPE; reprise de l'historique). Rentrée 2015: les inscriptions administratives des formations SEFCA sont réparties dans les composantes classiques (IUVV, DSEP, SVTE, ESPE, ESIREM), effectifs CPGE en forte hausse suite à la nouvelle procédure d'inscription.

■ 2010 ■ 2013 ■ 2014 ■ 2015 ■ 2016 ■ 2017



A noter : Création des masters d'enseignement à la rentrée 2010 qui explique la baisse des effectifs à l'IUFM et la hausse dans certaines composantes - Transfert des inscriptions des masters d'ens. à la R2014 des UFR à l'ESPE (hausse à l'ESPE, baisse dans les UFR)

## Répartition des effectifs par composante en 2017-2018



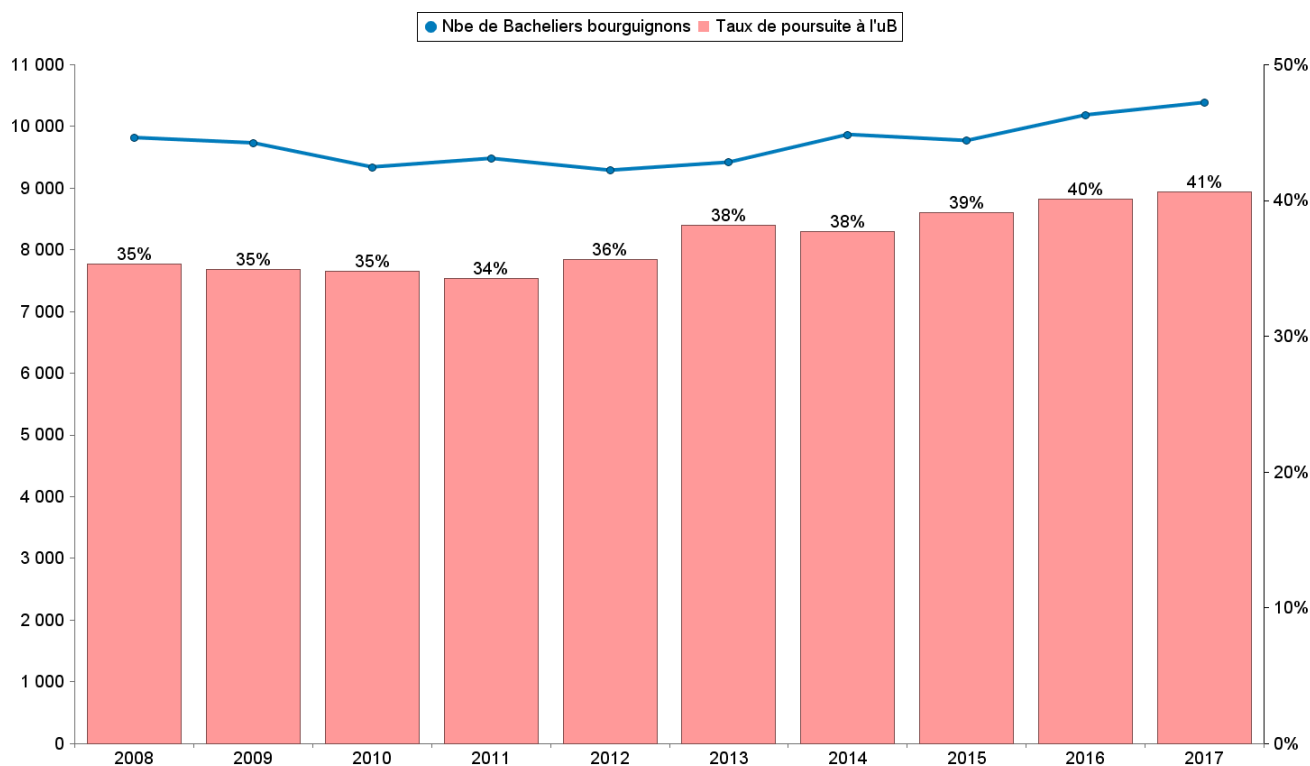
Inscriptions principales enregistrées au 15/01/2018

	1ère année / Bac+1	2e année / Bac+2	3e année / Bac+3	1ère a Master / Bac +4	2e a Master / Bac+5	2e cycle méd. / Bac+6	Doctorat / Bac+5	Autres 3e cycle / Bac+5	Agrég. & Prépa. concours	Diplôme Universitaire	DAEU, Capacité / Bac	TOTAL
Administration économique & sociale	326	193	127	50	33							729
Administration publique			47									47
Droit	985	452	336	222	278		87		115	121	113	2 709
Finance & assurance			49	15	21							85
Programmes d'échanges internationaux										23		23
Sciences économiques	178	173	56	65	37		41					550
<b>DROIT SC. ECO ET POL</b>	<b>1 489</b>	<b>818</b>	<b>615</b>	<b>352</b>	<b>369</b>		<b>128</b>		<b>115</b>	<b>144</b>	<b>113</b>	<b>4 143</b>
Sciences du management	195	140	129	191	236		26					917
<b>IAE</b>	<b>195</b>	<b>140</b>	<b>129</b>	<b>191</b>	<b>236</b>		<b>26</b>					<b>917</b>
Info. communication	79	76	73	36	43		25	1				333
Lettres	247	139	156	254	144		60		26	105		1 131
Philosophie	42	30	20	22	8		10		8			140
Programmes d'échanges internationaux										34		34
<b>LETTRES ET PHILO</b>	<b>368</b>	<b>245</b>	<b>249</b>	<b>312</b>	<b>195</b>		<b>95</b>	<b>1</b>	<b>34</b>	<b>139</b>		<b>1 638</b>
Autres langues & cultures étrangères				42	66					3		3
Information, communication & culture										42		150
Langues étrangères appliquées	279	140	130	20	16							585
Langues, Littératures & Civilisation Etrangères	277	123	147	18	15		25	1	28	7		641
Programmes d'échanges internationaux										43		43
<b>LANGUES ET COM</b>	<b>556</b>	<b>263</b>	<b>277</b>	<b>80</b>	<b>97</b>		<b>25</b>	<b>1</b>	<b>28</b>	<b>95</b>		<b>1 422</b>
Autres disciplines en Sc. Humaines	96		41	17	21			2		64		241
Géographie	77	43	43				4					167
Histoire	225	120	113	27	37		25		10			557
Histoire de l'art & Archéologie	142	71	56	53	37		52					411
Musique	82	61	45	8	2		1					199
Programmes d'échanges internationaux										9		9
Psychologie	483	249	217	184	106		30	1		27		1 297
Sociologie	193	57	51	18	23		25					367
<b>SC. HUMAINES</b>	<b>1 298</b>	<b>601</b>	<b>566</b>	<b>307</b>	<b>226</b>		<b>137</b>	<b>3</b>	<b>10</b>	<b>100</b>		<b>3 248</b>
Chimie			64	75	62		59					260
Génie matériaux & industries			57	36	36		1					130
Informatique & électronique			148	138	134		68	1				489
Mathématiques			58	19	15		13			2		107
Mécanique & production industrielle			20				1					21
Physique, laser & matériaux			54	23	37		37					151
Programmes d'échanges internationaux										2		2
Sciences & techniques	705	551										1 256
<b>SC. ET TECHNIQUES</b>	<b>705</b>	<b>551</b>	<b>401</b>	<b>291</b>	<b>284</b>		<b>179</b>	<b>1</b>		<b>4</b>		<b>2 416</b>
Ingénieurs ISAT			166	132	165							463
Physique, laser & matériaux							12					12
Prépa. ingénieur	87	82										169
Transport, mobilité & réseau				19	17							36
<b>ISAT</b>	<b>87</b>	<b>82</b>	<b>166</b>	<b>151</b>	<b>182</b>		<b>12</b>					<b>680</b>
Génie matériaux & industries			52	48	45							145
Informatique & électronique			64	41	45							150
Prépa. ingénieur	73	56										129
<b>ESIREM</b>	<b>73</b>	<b>56</b>	<b>116</b>	<b>89</b>	<b>90</b>							<b>424</b>
Biodiversité, Terre & environnement	474	324	303	18	36		2				27	1 184
Génie biologie				16	13		66	4				99
Programmes d'échanges internationaux										3		3
Science & qualité des aliments			18	89	73		47					227
Sciences des planètes & évolutions de la Terre				37	10		8					55
Sciences vie & santé				53	65							118
<b>SVTE</b>	<b>474</b>	<b>324</b>	<b>321</b>	<b>213</b>	<b>197</b>		<b>123</b>	<b>4</b>		<b>3</b>	<b>27</b>	<b>1 686</b>
Oenologie				33	39					24		96
Science & qualité des aliments			23		17							40
Sciences de la vigne			35	24	22					61		142
<b>IUVV</b>			<b>58</b>	<b>57</b>	<b>78</b>					<b>85</b>		<b>278</b>
1ère année santé PACES	1 449											1 449
Biologie, qualité santé & relations					20					40		60
Génie biologie							14					14
Kiné	83	83		79						14		259
Médecine		242	235	241	255	240	48	1 013		421		2 695
Pharmacie		95	101	89	87	69	4	53		282		780
Programmes d'échanges internationaux										11		11
Sage-femmes		27	28	63	16							134
<b>SC. SANTE</b>	<b>1 532</b>	<b>447</b>	<b>364</b>	<b>472</b>	<b>378</b>	<b>309</b>	<b>66</b>	<b>1 066</b>		<b>768</b>		<b>5 402</b>
Organisation & gestion d'activités sportives			50	26	16					96		188
Programmes d'échanges internationaux										1		1
Sport & activités physiques	673	399	339	71	65		24			124		1 685
<b>STAPS</b>	<b>673</b>	<b>399</b>	<b>389</b>	<b>97</b>	<b>81</b>		<b>24</b>			<b>221</b>		<b>1 874</b>
Génie biologie	113	89	63							5		270
Génie civil	74	51										125
Gestion administrative & commerciale	88	100	59							17		264
Gestion entreprises & administrations	168	89	112							54		423
Info. communication	81	75								7		163
Informatique & électronique	116	106								10		232
Mécanique & production industrielle	90	72	23							2		187
Métiers du multimédia & internet	88	62	61							11		222
Réseaux & télécommunications	46	28								3		77
Techniques de commercialisation	135	112	13							59		319
<b>IUT DIJON-AUXERRE</b>	<b>999</b>	<b>784</b>	<b>331</b>							<b>168</b>		<b>2 282</b>
Génie électrique & informatique décisionnelle	66	33										99
Génie matériaux & innovation			21							5		26
Mécanique & production industrielle	77	62	52									191
Physique, laser & matériaux	65	50										115
Techniques de commercialisation	140	90								3		233
Tourisme & territoire			23									23
<b>IUT LE CREUSOT</b>	<b>348</b>	<b>235</b>	<b>96</b>							<b>8</b>		<b>687</b>
Génie industriel & maintenance	31	20	46									97
Génie matériaux & industries	52	37										89
Gestion logistique	63	79	27							13		182
Informatique & électronique			24									24
Qualité en établissements de santé										5		5
<b>IUT CHALON</b>	<b>146</b>	<b>136</b>	<b>97</b>							<b>18</b>		<b>397</b>
Encadrement éducatif				51	12					6		69
Enseignement 1er degré				251	231					178		660
Enseignement 2nd degré				340	267					139		746
Ingénierie éducation & formation	139	128	149	96	88		22			22	72	716
Programmes d'échanges internationaux										1		1
<b>ESPE</b>	<b>139</b>	<b>128</b>	<b>149</b>	<b>738</b>	<b>598</b>		<b>22</b>			<b>346</b>	<b>72</b>	<b>2 192</b>
<b>TOTAL AU 15/01/2018</b>	<b>9 082</b>	<b>5 199</b>	<b>4 324</b>	<b>3 350</b>	<b>3 011</b>	<b>309</b>	<b>837</b>	<b>1 076</b>	<b>187</b>	<b>2 099</b>	<b>212</b>	<b>29 686</b>

### 41% des bacheliers généraux et technologiques\*\* de l'Académie de Dijon poursuivent leurs études à l'uB

*\*\* hors bac prof. ou agri. et inscriptions parallèles en Classes Prépa. aux Grandes Ecoles (CPGE)*

#### Évolution du nombre de bacheliers généraux et technologiques de l'académie et taux de poursuite à l'uB



Taux de poursuite des bacheliers bourguignons G&T 2017 à l'uB		L	ES	S	T. Tertiaire	T. Indus.	TOTAL
Nbre de bacheliers		416	915	1 561	590	223	3 705
Nbre d'inscrits à l'uB		222	492	848	154	77	1 793
<b>Côte d'or</b>		<b>53%</b>	<b>54%</b>	<b>54%</b>	<b>26%</b>	<b>35%</b>	<b>48%</b>
Nbre de bacheliers		143	152	492	189	156	1 132
Nbre d'inscrits à l'uB		35	39	121	34	17	246
<b>Nievre</b>		<b>24%</b>	<b>26%</b>	<b>25%</b>	<b>18%</b>	<b>11%</b>	<b>22%</b>
Nbre de bacheliers		392	881	1 353	580	293	3 499
Nbre d'inscrits à l'uB		125	372	608	133	91	1 329
<b>Saône et Loire</b>		<b>32%</b>	<b>42%</b>	<b>45%</b>	<b>23%</b>	<b>31%</b>	<b>38%</b>
Nbre de bacheliers		304	418	757	402	166	2 047
Nbre d'inscrits à l'uB		128	193	401	95	37	854
<b>Yonne</b>		<b>42%</b>	<b>46%</b>	<b>53%</b>	<b>24%</b>	<b>22%</b>	<b>42%</b>
Nbre de bacheliers		1 255	2 366	4 163	1 761	838	10 383
Nbre d'inscrits à l'uB		510	1 096	1 978	416	222	4 222
<b>Total Bourgogne</b>		<b>41%</b>	<b>46%</b>	<b>48%</b>	<b>24%</b>	<b>26%</b>	<b>41%</b>

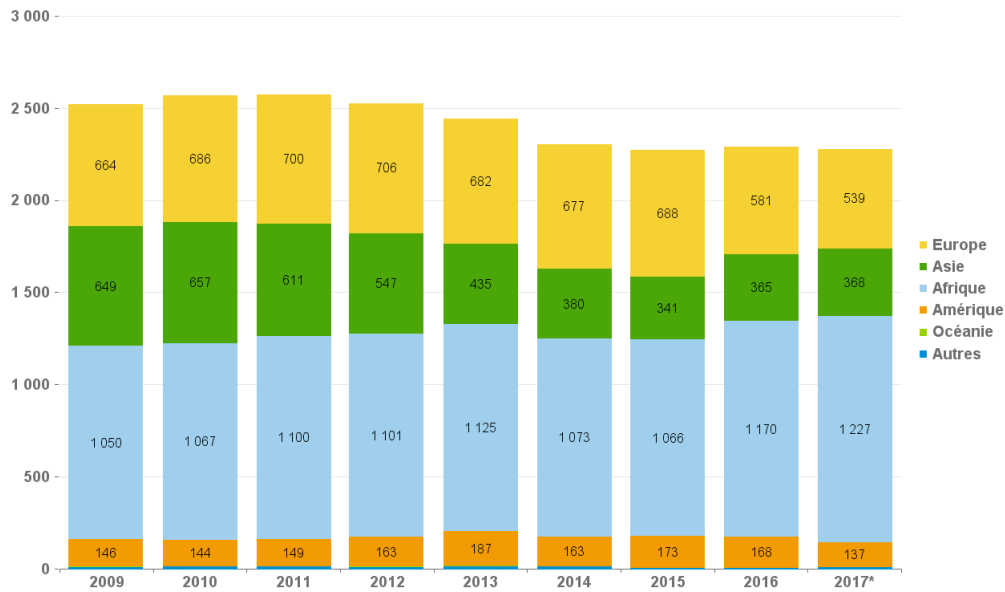


### Orientation des bacheliers 2017 de l'Académie de Dijon en 1ère année de Licence, DUT et santé à l'uB

	L	ES	S	T. Indus.	T. Tertiaire	PRO	TOTAL
Administration économique & sociale	4	70	7		35	27	143
Droit	91	243	76	3	38	12	463
Sciences du management		104	31		5	1	141
Sciences économiques	2	36	15	1	7	2	63
<b>Droit, éco et gestion</b>	<b>19%</b>	<b>41%</b>	<b>7%</b>	<b>2%</b>	<b>20%</b>	<b>28%</b>	<b>19%</b>
Info. communication	15	11	3	1	3		33
Langues étrangères appliquées	57	50	23	2	7	7	146
Langues, Littératures & Civilisation Etrangères	91	19	14		8	3	135
Lettres	56	13	10	2	5	2	88
Philosophie	14	6	2	1	2		25
<b>Lettres et langues</b>	<b>46%</b>	<b>9%</b>	<b>3%</b>	<b>3%</b>	<b>6%</b>	<b>8%</b>	<b>10%</b>
Géographie	4	16	6	4	2	2	34
Histoire	16	42	16	4	7	10	95
Histoire de l'art & Archéologie	31	9	8	3	7	3	61
Musique	8	2	15	2	3	1	31
Psychologie	62	75	69	6	46	12	270
Sociologie	11	42	4	2	25	16	100
<b>Sciences humaines</b>	<b>26%</b>	<b>17%</b>	<b>6%</b>	<b>9%</b>	<b>22%</b>	<b>29%</b>	<b>14%</b>
Biodiversité, Terre & environnement	3	5	178	8	10	1	205
Sciences & techniques		11	126	7	4	1	149
<b>Sciences</b>	<b>1%</b>	<b>1%</b>	<b>15%</b>	<b>7%</b>	<b>3%</b>	<b>1%</b>	<b>8%</b>
1ère année santé PACES	3	12	785	4	10	2	816
<b>Santé</b>	<b>1%</b>	<b>1%</b>	<b>40%</b>	<b>2%</b>	<b>2%</b>	<b>1%</b>	<b>19%</b>
Sport & activités physiques	9	116	198	27	46	27	423
<b>STAPS</b>	<b>2%</b>	<b>11%</b>	<b>10%</b>	<b>12%</b>	<b>11%</b>	<b>18%</b>	<b>10%</b>
Génie biologie			41	15	1		57
Génie civil			25	18			43
Génie électrique & informatique décisionnelle			23	17		1	41
Génie industriel & maintenance			4	11		1	16
Génie matériaux & industries			15	3			18
Gestion administrative & commerciale		30	8		23		61
Gestion entreprises & administrations	1	56	13		22		92
Gestion logistique		10	3	2	11	2	28
Info. communication	11	8	3	1	7		30
Informatique & électronique			40	22	2		64
Mécanique & production industrielle			67	29		1	97
Métiers du multimédia & internet		7	16	10			33
Physique, laser & matériaux			37	6	1		44
Prépa. ingénieur			38				38
Réseaux & télécommunications		2	18	5		1	26
Techniques de commercialisation	5	63	12	4	67	15	166
<b>IUT et Ecoles d'ing.</b>	<b>3%</b>	<b>16%</b>	<b>18%</b>	<b>64%</b>	<b>32%</b>	<b>14%</b>	<b>20%</b>
Ingénierie éducation & formation	16	38	29	2	12	1	98
<b>ESPE</b>	<b>3%</b>	<b>3%</b>	<b>1%</b>	<b>1%</b>	<b>3%</b>	<b>1%</b>	<b>2%</b>
<b>TOTAL</b>	<b>510</b>	<b>1 096</b>	<b>1 978</b>	<b>222</b>	<b>416</b>	<b>151</b>	<b>4 373</b>

\* Ne prend pas en compte les étudiants en programmes d'échanges s'inscrivant au 2ème semestre et les auditeurs du Centre International d'Études Françaises.  
Prend en compte les inscriptions principales enregistrées au 15/01/2018 des étudiants possédant un titre d'accès étranger (bac ou équivalence non obtenu en France) et de nationalité étrangère.

### Évolution des effectifs au 15/01/2018 par continent



Europe	
ALBANIE	4
ALLEMAGNE	128
AUTRICHE	2
BELGIQUE	21
BIELORUSSI	1
BOSNIE	1
BULGARIE	10
CROATIE	1
ESPAGNE	25
FINLANDE	1
GRECE	23
HONGRIE	1
IRLANDE	4
ITALIE	70
KOSOVO	1
LITUANIE	2
LUXEMBOURG	3
MACEDOINE	1
MALTE	1
MOLDAVIE	9
MONACO	1
MONTENEGRO	2
NORVEGE	1
PAYS BAS	2
POLOGNE	9
PORTUGAL	3
REP.TCHE.	10
ROUMANIE	74
ROYAUME UN	15
RUSSIE	32
SERBIE	6
SLOVAQUIE	5
SLOVENIE	1
SUISSE	59
UKRAINE	10
<b>Europe</b>	<b>539</b>

Afrique	
ALGERIE	278
BENIN	30
BURKINA FA	33
BURUNDI	4
CAMEROUN	49
CENTRAFRIQ	3
COMORES	7
CONGO	26
CTE IVOIRE	75
DJIBOUTI	21
EGYPTE	6
ETHIOPIE	6
GABON	40
GHANA	9
GUINEE	74
KENYA	1
LIBYE	5
MADAGASCAR	21
MALI	36
MAROC	221
MAURICE	7
MAURITANIE	13
NIGER	12
NIGERIA	13
RP D CONGO	42
RWANDA	3
SENEGAL	79
SOUDAN	2
SWAZILAND	2
TCHAD	6
TOGO	19
TUNISIE	84
<b>Afrique</b>	<b>1 227</b>

Asie	
AFGHANISTA	1
ARABIE	5
ARMENIE	11
BANGLADESH	7
CAMBODGE	3
CHINE	128
CHYPRE	3
COREE	6
GEORGIE	4
INDE	58
INDONESIE	4
IRAN	8
IRAQ	3
ISRAEL	1
JAPON	7
JORDANIE	1
KAZAKHSTAN	3
KOWEIT	2
LIBAN	33
MALAISIE	5
NEPAL	3
OUZBEKISTA	1
PAKISTAN	13
PALESTINE	2
PHILIPPINE	4
SRI LANKA	2
SYRIE	21
TAIWAN	4
THAILANDE	2
TURQUIE	7
VIETNAM	15
YEMEN	1
<b>Asie</b>	<b>368</b>

Amérique	
ARGENTINE	1
BOLIVIE	2
BRESIL	14
CANADA	10
CHILI	2
COLOMBIE	17
COSTA	1
EQUATEUR	2
ETATS UNIS	16
GUATEMALA	1
HAITI	7
MEXIQUE	46
PEROU	8
SALVADOR	2
TRINITE	1
URUGUAY	3
VENEZUELA	4
<b>Amérique</b>	<b>137</b>

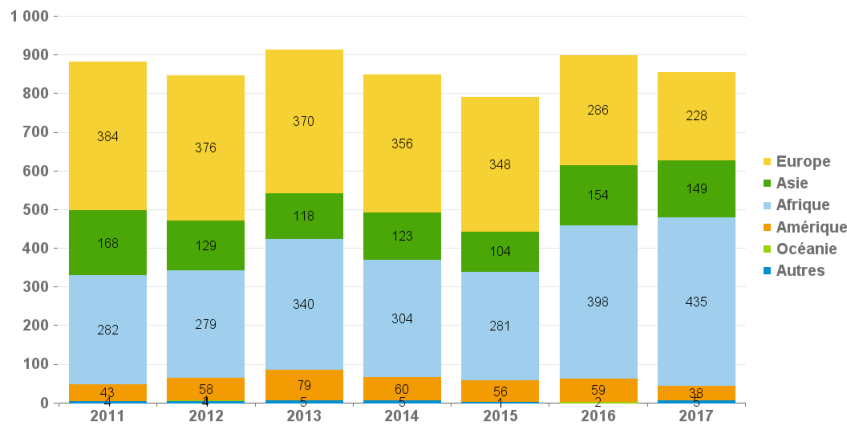
Océanie	
AUSTRALIE	1
<b>Océanie</b>	<b>1</b>

Autres	
ETRANGER	6
<b>Autres</b>	<b>6</b>

\* Ne prend pas en compte les étudiants en programmes d'échanges s'inscrivant au 2ème semestre et les auditeurs du Centre International d'Études Françaises.  
Prend en compte les inscriptions principales enregistrées au 15/01/2018 des étudiants possédant un titre d'accès étranger (bac ou équivalence non obtenu en France) et de nationalité étrangère.

### Mobilité entrante : 855 nouveaux étudiants étrangers se sont inscrits à l'uB en 2017-2018 \*\*

\*\* étudiants étrangers ayant obtenu leur titre d'accès à l'étranger et s'inscrivant pour la première fois dans une université française - y compris les inscriptions tardives après le 15/01/2018



Répartition des types d'inscription en 2017-2018

	Europe	Asie	Afrique	Amérique	Autres	TOTAL
Démarche individuelle	99	122	427	29	1	678
ERASMUS	98		1			99
ERASMUS MUNDUS	1					1
Cursus Mayence	27					27
Autres accords et bourses	3	27	7	9	4	50
<b>TOTAL</b>	<b>228</b>	<b>149</b>	<b>435</b>	<b>38</b>	<b>5</b>	<b>855</b>

Evolution par type d'inscription

	2013	2014	2015	2016	2017
Démarche individuelle	543	564	547	689	678
ERASMUS	210	174	140	110	99
ERASMUS MUNDUS	30	12	13		1
Cursus Mayence	28	36	40	38	27
Autres accords et bourses	101	62	50	62	50
<b>TOTAL</b>	<b>912</b>	<b>848</b>	<b>790</b>	<b>899</b>	<b>855</b>

### Répartition du flux entrant d'étudiants étrangers par domaine de formation, niveau d'étude et continent en 2017-2018 \*\*

	Europe	Asie	Afrique	Amérique	Autres	TOTAL
DROIT SC. ECO ET POL	25	8	52	2		87
IAE	3	4	20	1		28
Lettres - Langues - Culture	102	53	116	12		283
Sciences humaines et sociales	16	1	13	2		32
Sciences - Technologie - Santé	62	55	180	16		313
Sport et activités physiques	3		4			7
Ecoles d'Ingénieurs	2	20	16	2		40
IUT	2	3	21	3	5	34
ESPE	13	5	13			31
<b>TOTAL</b>	<b>228</b>	<b>149</b>	<b>435</b>	<b>38</b>	<b>5</b>	<b>855</b>

	Bac+1	Bac+2	Bac+3	Bac+4	Bac+5	Doctorat	autres	TOTAL
DROIT SC. ECO ET POL	22	12	8	11	5	3	26	87
IAE			4	9	13	2		28
Lettres - Langues - Culture	25	23	27	103	21	2	82	283
Sciences humaines et sociales	5	7	5	5	1		9	32
Sciences - Technologie - Santé	30	13	33	90	58	7	82	313
Sport et activités physiques	1		1				5	7
Ecoles d'Ingénieurs	1		13	23	3			40
IUT	18	2	8				6	34
ESPE	2	2	7	8	8		4	31
<b>TOTAL</b>	<b>104</b>	<b>59</b>	<b>106</b>	<b>249</b>	<b>109</b>	<b>14</b>	<b>214</b>	<b>855</b>

### Mobilité sortante : 388 étudiants de nationalité française inscrits à l'uB en 2017-2018 sont partis à l'étranger pour leur cursus

Type de programme	2011	2012	2013	2014	2015	2016	2017
ERASMUS	57	35	36	39	84	43	42
ERASMUS MUNDUS	152	160	132	139	190	190	185
Cursus Mayence	28	17	11	16	21	20	28
Autres accords et bourses	136	125	104	104	69	107	133
<b>Total Mobilité sortante</b>	<b>373</b>	<b>337</b>	<b>283</b>	<b>298</b>	<b>364</b>	<b>360</b>	<b>388</b>

## ~ Glossaire ~

AES : Administration Economique et Sociale
AGROSUP : Ecole d'ingénieur dans l'agronomie et l'agroalimentaire
CFOAD : Centre de Formation Ouverte et à Distance - La passerelle
CPGE : Classe Préparatoire aux Grandes Ecoles
DAEU : Diplôme d'Accès aux Etudes Universitaires
DU : Diplôme d'Université
DUT : Diplôme Universitaire de Technologie
ENSBANA : Ecole Nationale Supérieure de Biologie Appliquée à la Nutrition et à l'Alimentation
ESIREM : Ecole Supérieure d'Ingénieurs Recherche en Matériaux
ESPE : Ecole supérieure du professorat et de l'éducation
FC : Formation Continue
FLUX : Etudiants s'inscrivant pour la première fois dans une université publique française
HDR : Habilitation à Diriger des Recherches
IAE : Institut d'Administration des Entreprises
IDERI : IUP Ingénierie en Documentation d'Entreprise, Réseaux et Images
IPAG : Institut de Préparation à l'Administration Générale
ISAT : Institut Supérieur de l'Automobile et des Transports
ITII : Institut des Techniques de l'Ingénieur de l'Industrie
IUFM : Institut Universitaire de Formation des Maîtres
IUP : Institut Universitaire Professionnalisé
IUT : Institut Universitaire de Technologie
IUVV : Institut Universitaire de la Vigne et du Vin
LEA : Langues Etrangères Appliquées
LLCE : Langues, Littérature et Civilisation Etrangère
SEFCA : Service Commun de Formations Continue et Par Alternance
SLIC : Sciences de l'Information et de la Communication
STAPS : Sciences et Techniques des Activités Physiques et Sportives
STIC : Sciences et Technologies de l'Information et de la Communication
uB : Université de Bourgogne

## Contact



**PÔLE PILOTAGE**

POLE PILOTAGE  
email: [pole.pilotage@u-bourgogne.fr](mailto:pole.pilotage@u-bourgogne.fr)

Retrouvez l'ensemble de nos informations chiffrées sur les étudiants (parcours de formation, réussite aux diplômes, insertion professionnelle...) sur notre site internet :

<http://www.u-bourgogne.fr/ODE>