

LE CREUSOT - AUXERRE - NEVERS - DIJON - MÂCON - CHALON-SUR-SAÔNE

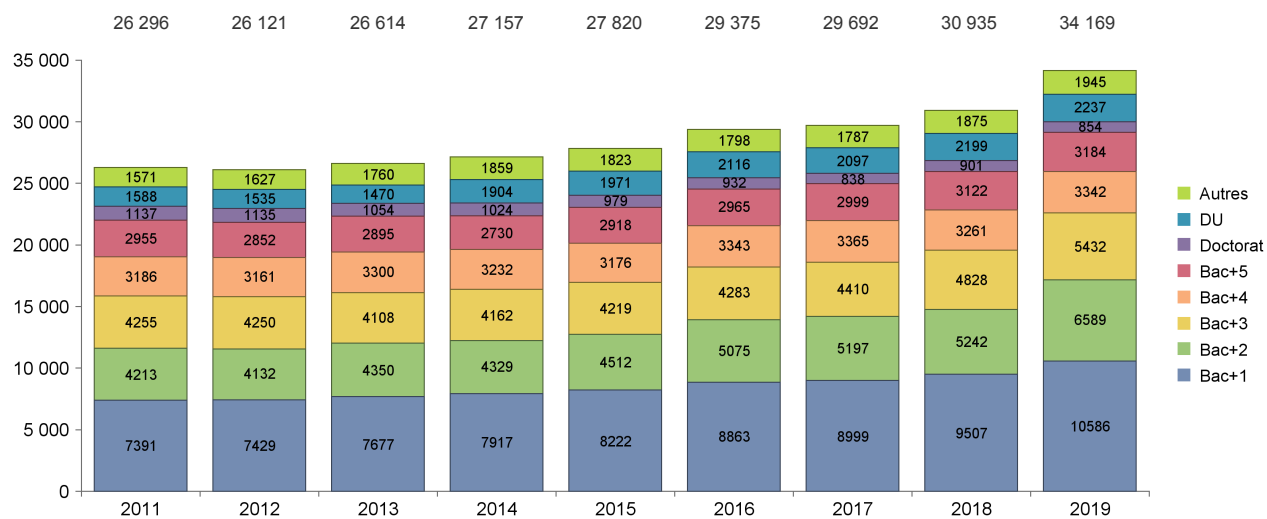


université de Bourgogne

Les étudiants de l'université de Bourgogne

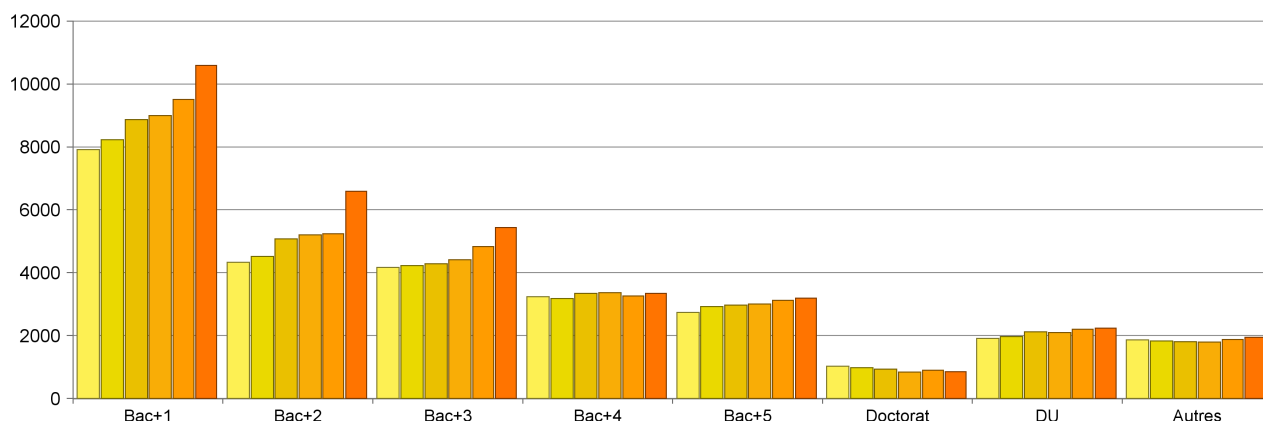
CHIFFRES CLÉS DES EFFECTIFS 2019-2020

34 169 étudiants à l'uB au 15/01/2020 soit une hausse de +10,5% par rapport à l'année précédente

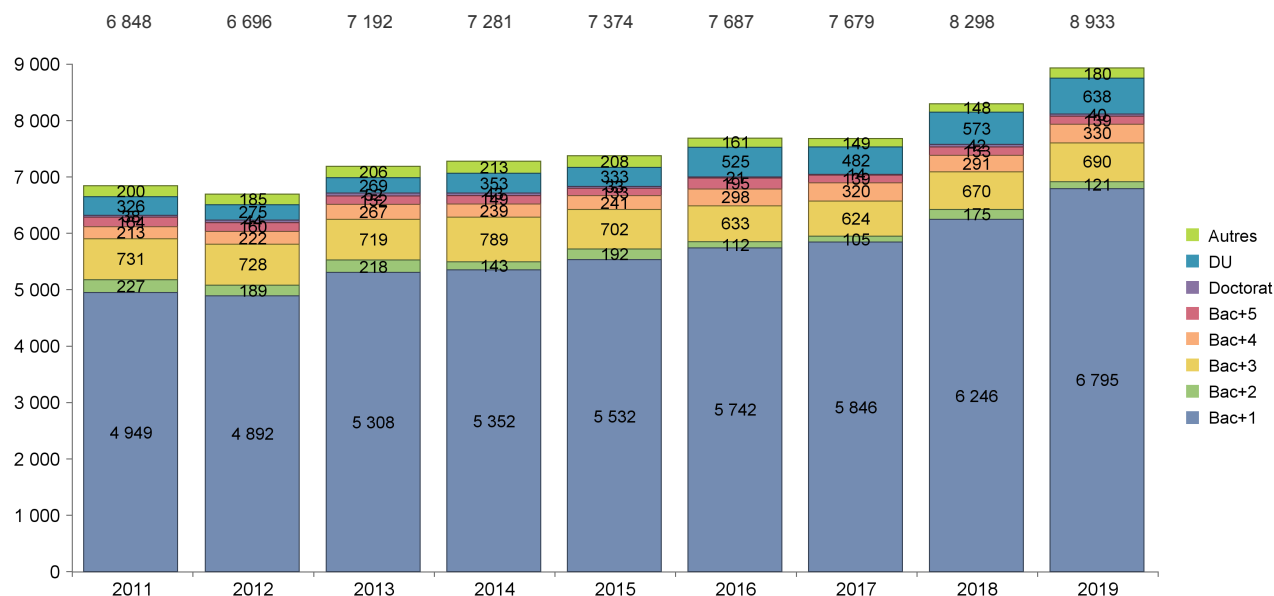


Autres = 2ème et 3ème cycle santé, agrégation et prépa. concours, autres...

■ 2014 ■ 2015 ■ 2016 ■ 2017 ■ 2018 ■ 2019



Flux entrant à l'uB (hors CPGE) : 8 933 étudiants à la rentrée 2019, soit +7,7% par rapport à 2018 +8,8% d'étudiants entrants en 1ère année

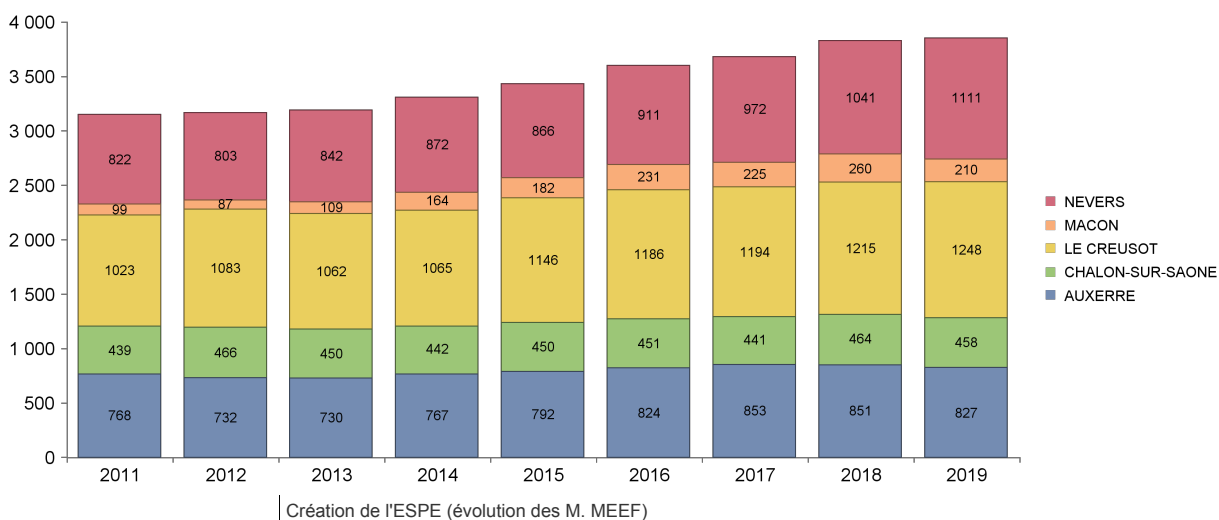


Inscriptions principales enregistrées au 15/01/2020

Près de 12% d'étudiants dans les sites territoriaux

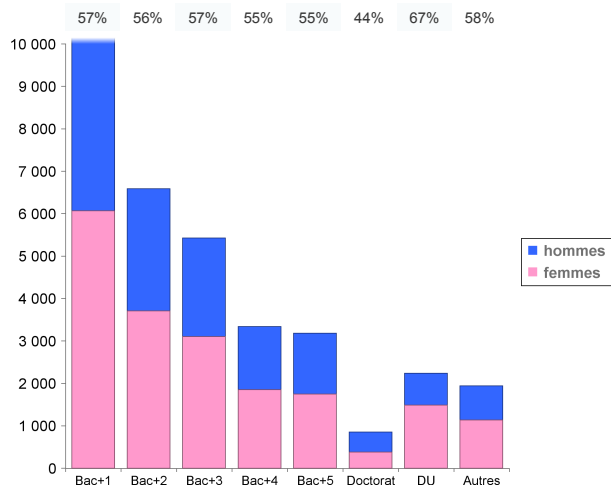
	2011	2012	2013	2014	2015	2016	2017	2018	2019	% évo 2019 / 2018
Autres (capacité, DU...)	95	67	82	112	92	93	106	101	74	-26,7%
DUT	373	385	373	349	396	429	447	484	478	-1,2%
Licence Prof.	100	83	85	91	94	87	91	84	87	3,6%
Master / Ingénieur	200	197	190	215	210	215	209	182	188	3,3%
AUXERRE	768	732	730	767	792	824	853	851	827	-2,8%
Autres (capacité, DU...)	41	46	30	58	49	55	51	57	36	-36,8%
DUT	269	295	292	260	282	267	282	307	307	0,0%
Licence Prof.	112	96	109	109	98	111	97	85	106	24,7%
Master / Ingénieur	17	29	19	15	21	18	11	15	9	-40,0%
CHALON-SUR-SAONE	439	466	450	442	450	451	441	464	458	-1,3%
Autres (capacité, DU...)	41	20	18	33	35	29	8	10	17	70,0%
DUT	523	551	562	515	553	568	583	617	593	-3,9%
Licence	290	335	329	361	405	412	403	403	438	8,7%
Licence Prof.	93	114	95	101	103	111	111	105	127	21,0%
Master / Ingénieur	76	63	58	55	50	66	89	80	73	-8,8%
LE CREUSOT	1023	1083	1062	1065	1146	1186	1194	1215	1248	2,7%
Autres (capacité, DU...)	13	17	4	42	17	45	50	64	35	-45,3%
Licence Prof.		5	9	18	21	22	21	21	44	109,5%
Master / Ingénieur	86	65	96	104	144	164	154	175	131	-25,1%
MACON	99	87	109	164	182	231	225	260	210	-19,2%
Autres (capacité, DU...)	51	45	41	45	29	41	45	43	50	16,3%
Licence	138	146	146	134	141	146	198	231	249	7,8%
Master / Ingénieur	633	612	655	693	696	724	729	767	812	5,9%
NEVERS	822	803	842	872	866	911	972	1041	1111	6,7%
Total effectifs des sites territoriaux	3 151	3 171	3 193	3 310	3 436	3 603	3 685	3 831	3 854	0,6%
	2011	2012	2013	2014	2015	2016	2017	2018	2019	% évo 2019 / 2018
Site de DIJON	22 344	22 919	23 392	23 847	24 384	25 772	26 006	27 104	30 315	11,8%

A noter : Création de l'ESPE et des nouveaux masters MEEF à la rentrée 2013. Rattachement des masters MEEF 2D à l'ESPE et création des DU Formation Adaptée Ens. à la rentrée 2014. Intégration des étudiants IFSI, IFEN, IRTESS au 15/01 à la rentrée 2019.

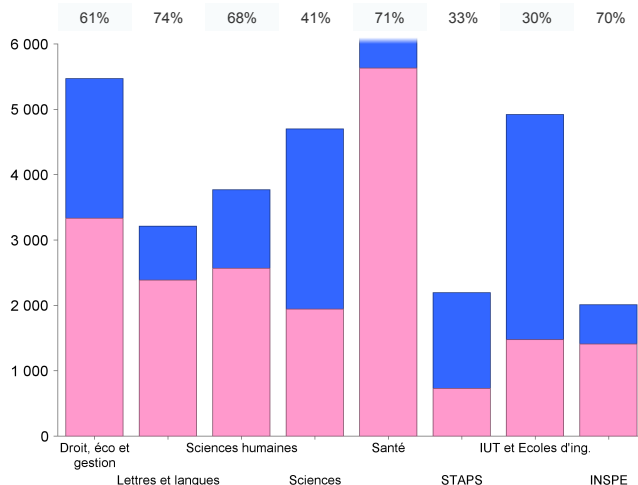


57% de femmes au sein de la population étudiante en 2019-2020

Part des femmes selon le niveau d'études

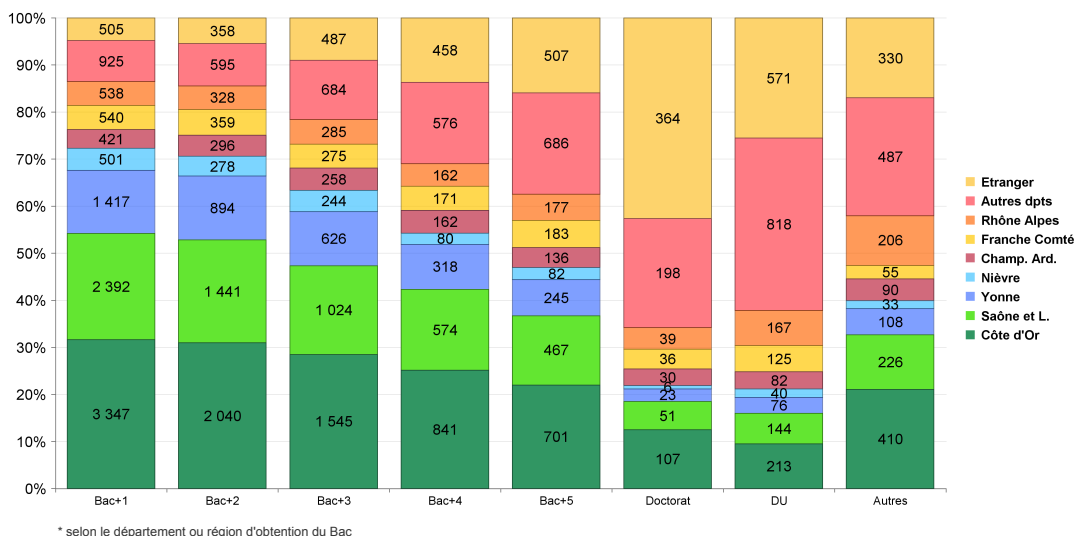


Part des femmes selon la composante



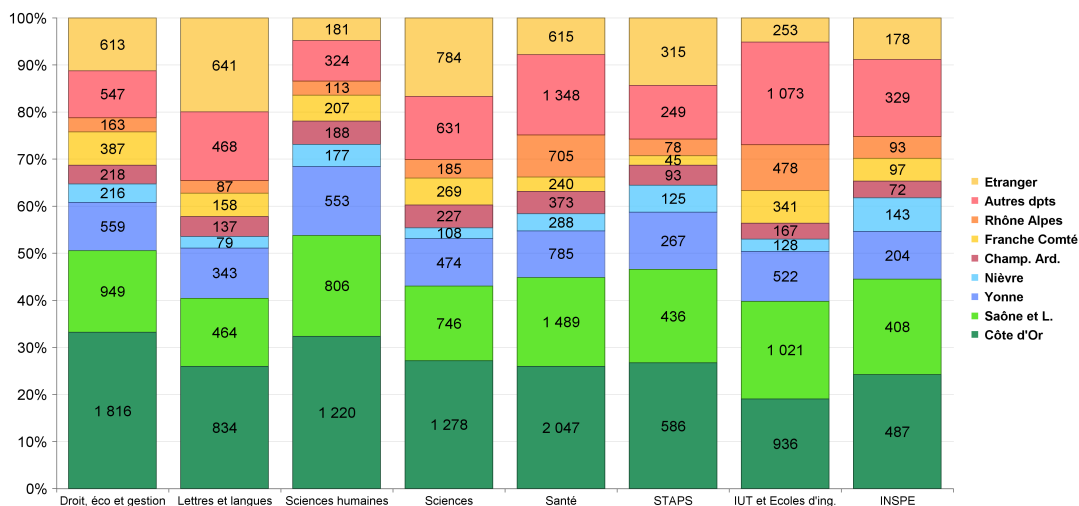
60% de Bourguignons à l'uB en 2019-2020

Origine géographique des étudiants selon le niveau d'études*



* selon le département ou région d'obtention du Bac

Origine géographique des étudiants selon la composante*

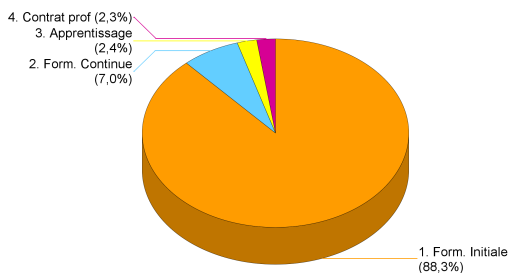


Caractéristiques des étudiants de l'uB en 2019-2020

Inscriptions principales enregistrées au 15/01/2020

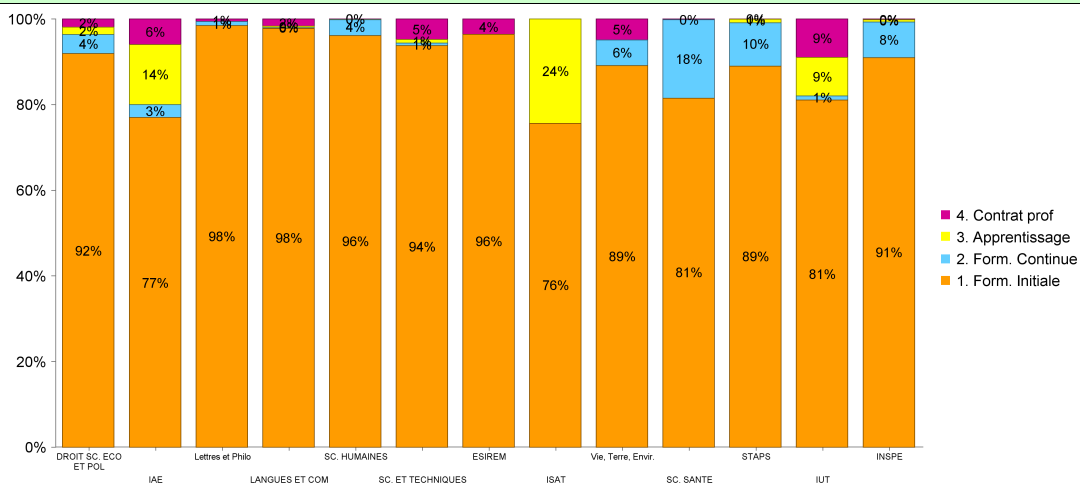
Près de 12% des étudiants sont inscrits en formation continue, apprentissage ou en contrat prof.

	2017	2018	2019	% évo 2018 / 2019
1. Form. Initiale	26 602	27 589	30 184	9,4%
2. Form. Continue	1 754	1 861	2 398	28,9%
3. Apprentissage	613	721	814	12,9%
4. Contrat prof	723	764	773	1,2%
TOTAL	29 692	30 935	34 169	4,2%

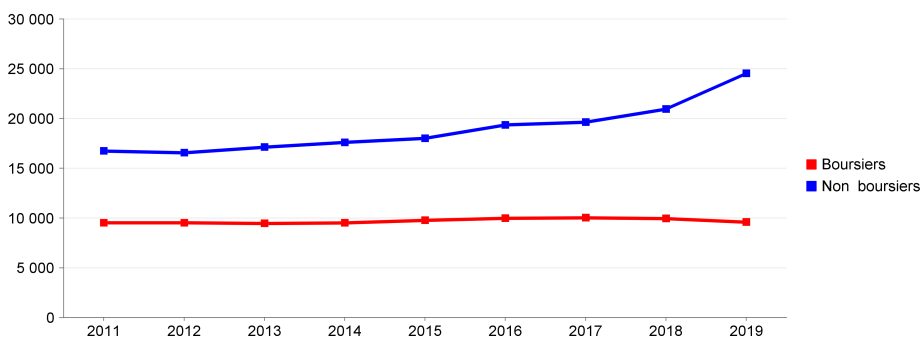


hausse des étudiants en formation continue, en contrats prof et en apprentissage

Le régime d'inscription des étudiants 2019-2020 par composante



28% d'étudiants boursiers sur critères sociaux en 2019-2020



Intégration des étudiants IFSI, IFEN et IRTESS au 15/01 à la rentrée 2019

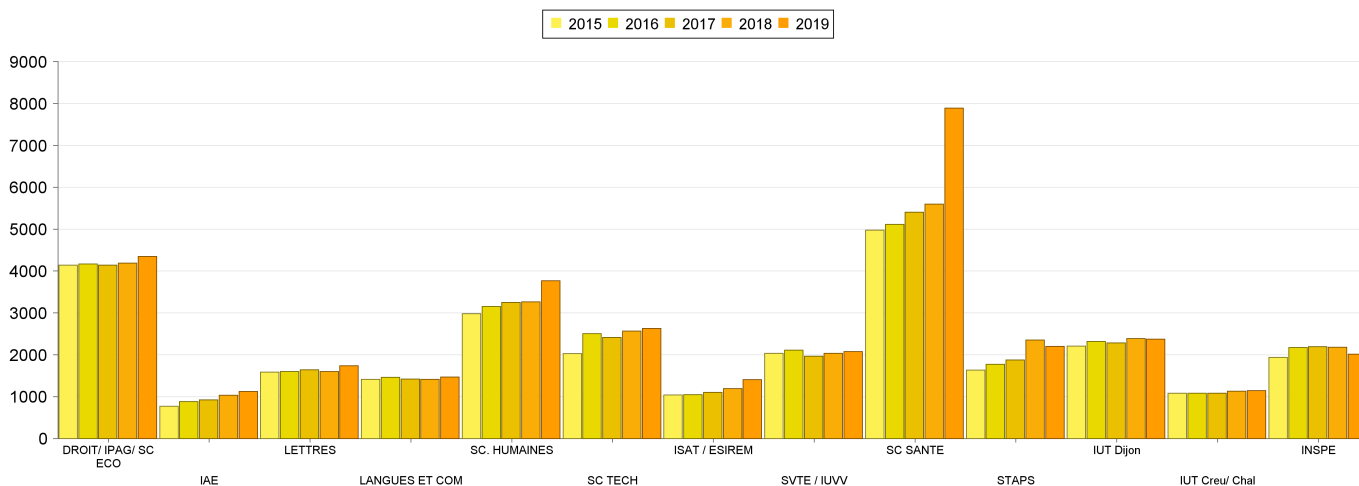
Plus de 38% du flux entrant d'étudiants en 1ère année est boursier (hors CPGE)

	2012	%	2013	%	2014	%	2015	%	2016	%	2017	%	2018	%	2019	%
DROIT SC. ECO ET POL	452	51,9%	489	53,3%	489	53,8%	449	55,8%	529	59,8%	459	53,0%	478	53,2%	427	44,9%
IAE					40	54,1%	47	49,0%	63	44,1%	61	40,1%	82	43,6%	75	42,1%
Lettres et Philo	82	41,8%	107	45,1%	99	40,6%	99	43,6%	108	50,9%	109	51,7%	81	39,9%	101	51,8%
LANGUES ET COM	158	59,6%	204	56,0%	171	53,1%	210	59,5%	225	63,6%	222	59,0%	227	60,5%	194	52,0%
SC. HUMAINES	417	59,7%	400	54,3%	357	54,1%	421	56,4%	452	59,6%	450	57,0%	464	53,5%	426	44,8%
SC. ET TECHNIQUES	54	41,9%	94	54,3%	135	61,1%	135	54,2%	164	55,8%	85	42,9%	131	47,5%	132	41,6%
ESIREM	16	40,0%	15	37,5%	17	33,3%	18	30,0%	22	40,0%	26	38,8%	15	24,6%	41	38,0%
ISAT	28	53,8%	44	53,7%	31	34,1%	34	35,8%	20	26,7%	35	43,2%	36	41,4%	30	34,5%
Vie, Terre, Envir.	116	58,6%	124	54,6%	125	45,0%	121	51,5%	106	43,1%	145	52,5%	127	48,3%	107	43,1%
SC. SANTE	382	41,0%	387	39,3%	431	42,0%	410	42,4%	387	39,1%	390	38,7%	416	41,4%	328	21,8%
STAPS	219	53,7%	218	52,4%	184	50,1%	225	48,7%	223	49,9%	231	46,9%	230	38,7%	201	36,0%
IUT	591	53,6%	580	51,3%	537	48,4%	537	46,5%	552	47,8%	563	46,1%	584	43,9%	508	41,4%
TOTAL	2 515	51,4%	2 662	50,1%	2 616	48,9%	2 706	49,7%	2 851	50,8%	2 776	48,4%	2 871	46,7%	2 570	38,4%

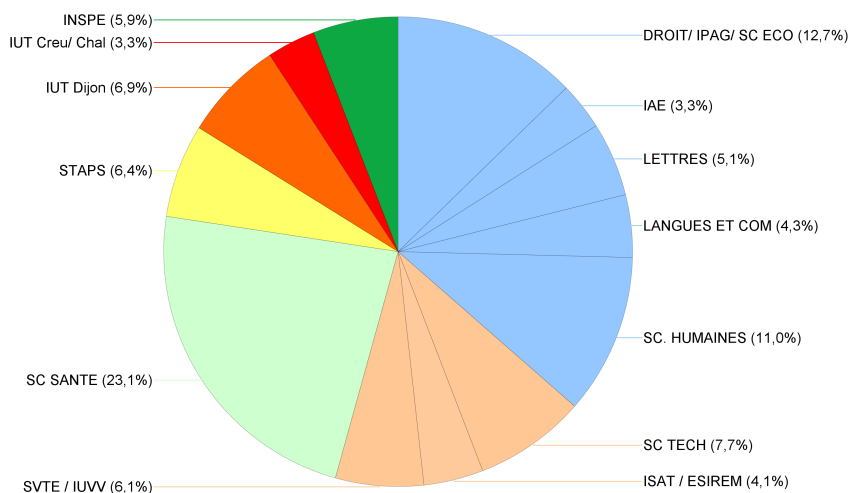
+10,5% d'effectifs étudiants au 15/01/2020 avec des variations selon les composantes

	2011	2012	2013	2014	2015	2016	2017	2018	2019	% évo 2019/2018
DROIT SC. ECO ET POL	4 707	4 402	4 389	4 295	4 139	4 170	4 142	4 190	4 348	3,8%
IAE	455	550	541	664	772	880	919	1 034	1 120	8,3%
LETTRES ET PHILO	1 099	1 610	1 671	1 658	1 588	1 598	1 637	1 600	1 740	8,8%
LANGUES ET COM	1 511	1 438	1 517	1 350	1 411	1 462	1 422	1 414	1 471	4,0%
SC. HUMAINES	2 994	3 021	3 000	2 882	2 978	3 151	3 250	3 262	3 770	15,6%
SC. ET TECHNIQUES	1 722	1 681	1 663	1 668	2 024	2 502	2 416	2 569	2 628	2,3%
ESIREM	299	292	309	347	387	382	424	477	554	16,1%
ISAT	602	590	621	653	652	666	680	712	853	19,8%
SC VIE ET TERRE	1 743	1 735	1 746	1 837	1 744	1 826	1 686	1 769	1 795	1,5%
IUVV	202	199	212	217	290	281	278	268	279	4,1%
SC. SANTE	4 554	4 584	4 792	4 838	4 977	5 116	5 406	5 598	7 890	40,9%
STAPS	1 432	1 493	1 629	1 566	1 636	1 773	1 873	2 349	2 198	-6,4%
IUT DIJON-AUXERRE	2 237	2 201	2 158	2 152	2 208	2 314	2 283	2 385	2 371	-0,6%
IUT LE CREUSOT	657	675	656	632	679	685	687	708	714	0,8%
IUT CHALON	387	400	406	388	399	395	397	419	427	1,9%
CFOAD	556									
SEFCA	230	270	301	316						
INSPE	909	980	1 003	1 694	1 936	2 174	2 192	2 181	2 011	-7,8%
TOTAL	26 296	26 121	26 614	27 157	27 820	29 375	29 692	30 935	34 169	10,5%

A noter : Création de l'ESPE et des nouveaux masters MEEF à la rentrée 2013 - Rentrée 2014 : Création de l'IAE (reprise de l'historique), transfert des IA des M. MEEF 2D à l'ESPE. IA des formations à distance dans les composantes "classiques" (UFR Lettres, ESPE; reprise de l'historique). Rentrée 2015: les inscriptions administratives des formations SEFCA sont réparties dans les composantes classiques (IUVV, DSEP, SVTE, ESPE, ESIREM), effectifs CPGE en forte hausse suite à la nouvelle procédure d'inscription. Rentrée 2019 : anticipation des inscriptions des IFSI, IFEN et IRTSS avec inscription UB depuis la rentrée 2018.



Répartition des effectifs par composante en 2019-2020

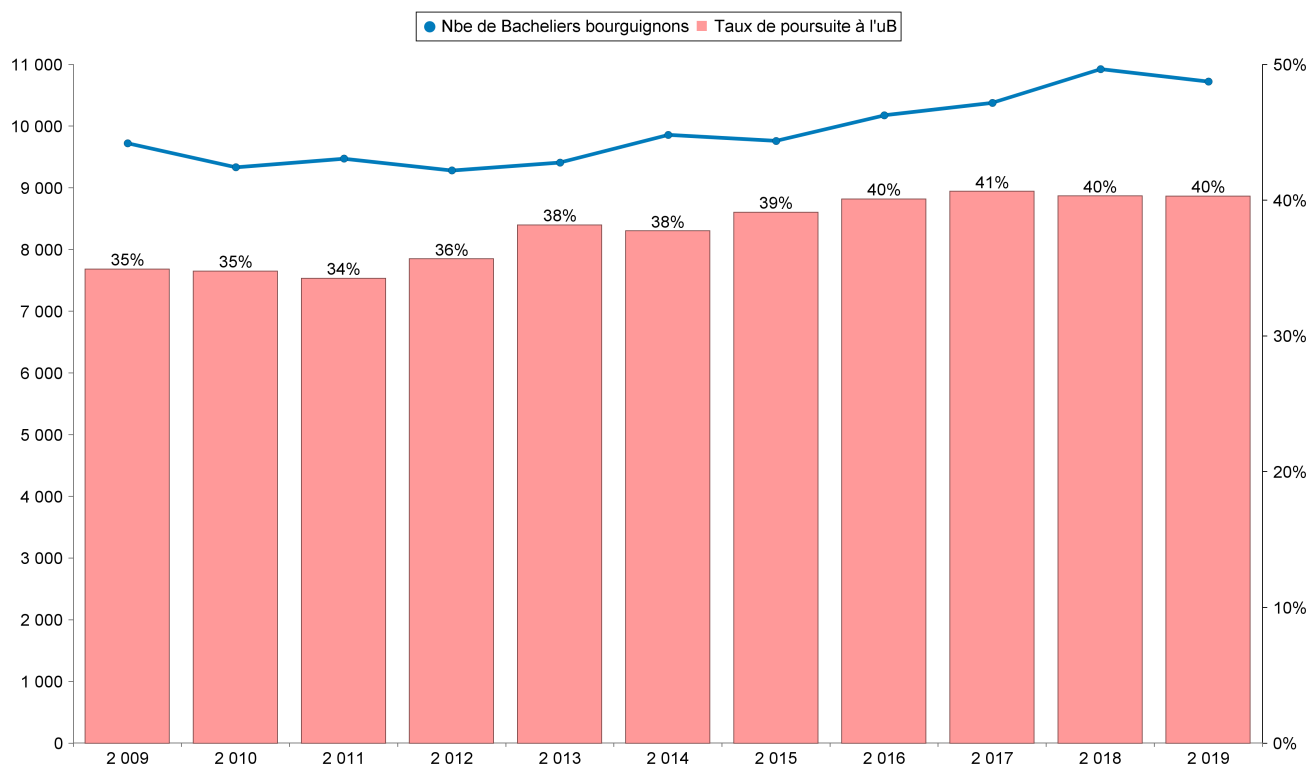


Inscriptions principales enregistrées au 15/01/2020

	1ère année / Bac+1	2e année / Bac+2	3e année / Bac+3	1ère a Master / Bac+4	2e a Master / Bac+5	2e cycle méd. / Bac+6	Doctorat / Bac+5	Autres 3e cycle / Bac+5	Agrég. & Prépa. concours	Diplôme Universitaire	DAEU, Capacité / Bac	TOTAL
Droit	1 073	482	348	243	277		77	3	106	132	106	2 847
Finance & assurance			54	19	15							88
Sciences économiques	216	132	76	69	56		52	2				603
Programmes d'échanges internationaux										17		17
AES & Administration publique	369	149	186	46	43							793
DROIT SC. ECO ET POL	1 658	763	664	377	391		129	5	106	149	106	4348
Sciences du management	215	192	177	228	259		31			8		1 110
Programmes d'échanges internationaux										10		10
IAE	215	192	177	228	259		31			18		1120
Info. communication	72	66	69	36	54		20	2				319
Lettres	181	171	151	133	138		63		139	227	41	1 244
Philosophie	49	34	22	18			14		10			147
Programmes d'échanges internationaux										30		30
LETTRES ET PHILO	302	271	242	187	192		97	2	149	257	41	1740
Autres langues & cultures étrangères										8		8
Info. communication				39	33					33		105
Langues étrangères appliquées	284	165	146	41	41				21	8		706
Langues, Littératures & Civilisation Etrangères	245	187	121	21	27		20			5		626
Programmes d'échanges internationaux										26		26
LANGUES ET COM	529	352	267	101	101		20		21	80		1471
Autres disciplines en Sc. Humaines	91		42									133
Géographie	78	75	44	14	22		3					236
Histoire	226	125	95	61	46		27		5			585
Histoire de l'art & Archéologie	139	76	64	48	41		28	1				397
Musique	84	58	61	12	4							219
Psychologie	587	345	228	83	102		47	1		76		1 469
Sociologie	188	66	65	20	23		23					385
Programmes d'échanges internationaux										10		10
IRTESS	170	166										336
SC. HUMAINES	1 563	911	599	238	238		128	2	5	86		3770
Chimie			57	67	89		49					262
Informatique & électronique			134	113	141		81	5				474
Mathématiques			67	43	26		22	1		2		161
Physique, laser & matériaux			120	31	37		45	1				234
Sciences & techniques	975	520										1 495
Programmes d'échanges internationaux										2		2
SC. ET TECHNIQUES	975	520	378	254	293		197	7		4		2628
Ingénieurs ISAT	91	89	220	214	199							813
Physique, laser & matériaux							6					6
Transport, mobilité & réseau				16	18							34
ISAT	91	89	220	230	217		6					853
Génie matériaux & industries			53	55	48							156
Informatique & électronique			63	92	64							219
Prépa. ingénieur	118	61										179
ESIREM	118	61	116	147	112							554
Biodiversité, Terre & environnement	478	406	297	19	40		3				18	1 261
Génie biologie				14	12		73	6				105
Science & qualité des aliments			17	95	115		46					273
Sciences des planètes & évolutions de la Terre			13	28	17		9					67
Sciences vie & santé				44	45							89
SVTE	478	406	327	200	229		131	6			18	1795
Oenologie				31	31					30		92
Science & qualité des aliments			27		18							45
Sciences de la vigne			54	21	24					43		142
IUVV			81	52	73					73		279
1ère année santé PACES	1 401											1 401
Biologie, qualité santé & relations							6			43		49
Infirmiers	790	661	632	21						29		2 133
Kiné		83	82	80	83					12		340
Médecine		241	295	255	266	257	55	1 082		789		3 240
Pharmacie		93	107	84	100	65	4	29		31		513
Sage-femmes		28	29	50								107
Programmes d'échanges internationaux										14		14
Ergothérapeutes	34	32	27									93
SC. SANTE	2 225	1 138	1 172	490	449	322	65	1 111		918		7890
Organisation & gestion d'activités sportives			48	28	50					155		281
Sport & activités physiques	802	489	454	67	30		25	1		48		1 916
Programmes d'échanges internationaux										1		1
STAPS	802	489	502	95	80		25	1		204		2198
Génie biologie	107	90	51							5		253
Génie civil	70	64	41									175
Génie industriel & maintenance			36									36
Gestion administrative & commerciale	112	85	60							22		279
Gestion entreprises & administrations	174	126	86							40		426
Info. communication	87	71								3		161
Informatique & électronique	114	128	7							2		251
Mécanique & production industrielle	83	83								9		175
Métiers du multimédia & internet	88	79	61							8		236
Réseaux & télécommunications	38	41								3		82
Techniques de commercialisation	138	127								31		296
Programmes d'échanges internationaux										1		1
IUT DIJON-AUXERRE	1 011	894	342							124		2371
Génie électrique & informatique décisionnelle	66	51										117
Génie matériaux & innovation			15							15		30
Mécanique & production industrielle	76	59	43									178
Physique, laser & matériaux	60	49										109
Techniques de commercialisation	139	93	19							1		252
Tourisme & territoire			27									27
Programmes d'échanges internationaux										1		1
IUT LE CREUSOT	341	252	104							17		714
Droit	14											14
Génie industriel & maintenance	31	29	51							1		112
Génie matériaux & industries	38	35								1		74
Gestion logistique	75	85	23							9		192
Informatique & électronique			32									32
Qualité en établissements de santé										3		3
IUT CHALON	158	149	106							14		427
Encadrement éducatif				85	37					5		127
Enseignement 1er degré				220	205					97		522
Enseignement 2nd degré				354	182					158		694
Ingénierie éducation & formation	120	102	135	84	126		25			30	43	665
Programmes d'échanges internationaux										3		3
INSPE	120	102	135	743	550		25			293	43	2011
TOTAL AU 15/01/2020	10 586	6 589	5 432	3 342	3 184	322	854	1 134	281	2 237	208	34 169

40% des bacheliers généraux et technologiques de l'Académie de Dijon poursuivent leurs études à l'uB**

** hors bac prof. ou agri. et inscriptions parallèles en Classes Prépa. aux Grandes Ecoles (CPGE)

Évolution du nombre de bacheliers généraux et technologiques de l'académie et taux de poursuite à l'uB


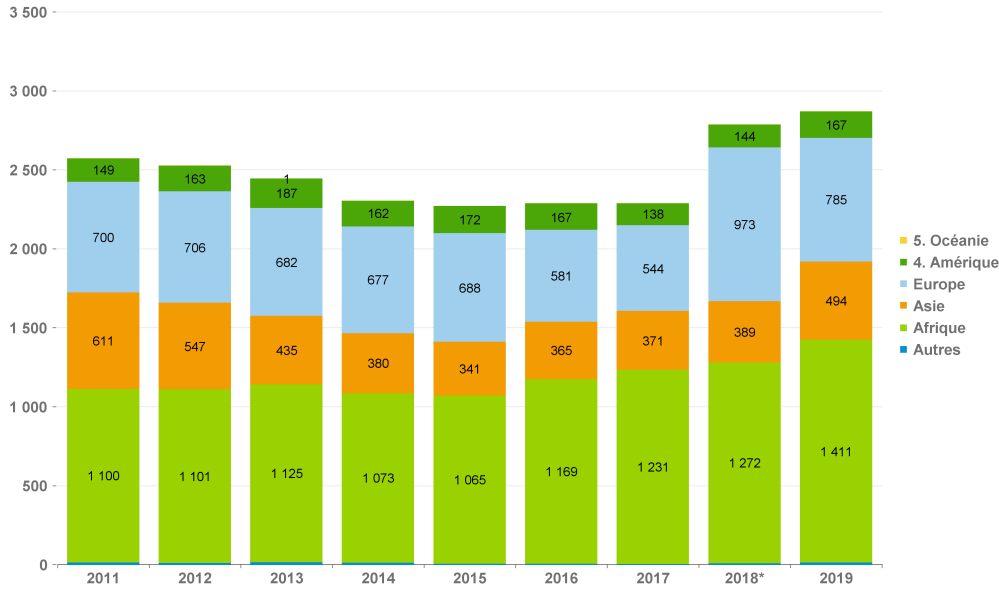
Taux de poursuite des bacheliers bourguignons G&T 2019 à l'uB	L	ES	S	T. Tertiaire	T. Indus.	TOTAL
Nbre de bacheliers	381	981	1 553	583	293	3 791
Nbre d'inscrits à l'uB	196	561	856	174	88	1 875
Côte d'or	51%	57%	55%	30%	30%	49%
Nbre de bacheliers	151	206	476	216	160	1 209
Nbre d'inscrits à l'uB	42	64	129	34	17	286
Nièvre	28%	31%	27%	16%	11%	24%
Nbre de bacheliers	351	924	1 387	623	343	3 628
Nbre d'inscrits à l'uB	123	418	616	130	85	1 372
Saône et Loire	35%	45%	44%	21%	25%	38%
Nbre de bacheliers	250	484	760	415	189	2 098
Nbre d'inscrits à l'uB	86	215	371	82	35	789
Yonne	34%	44%	49%	20%	19%	38%
Nbre de bacheliers	1 133	2 595	4 176	1 837	985	10 726
Nbre d'inscrits à l'uB	447	1 258	1 972	420	225	4 322
Total Bourgogne	39%	48%	47%	23%	23%	40%

Orientation des bacheliers 2019 de l'Académie de Dijon en 1ère année de Licence, DUT et santé à l'uB

	L	ES	S	T. Indus.	T. Tertiaire	PRO	TOTAL
AES	6	113	17		41	12	189
Droit	77	236	94	1	33	6	447
Sciences du management		129	40				169
Sciences économiques		51	28		10	4	93
Droit, éco et gestion	83	529	179	1	84	22	898
	2%	12%	4%	0%	2%	0%	20%
Ingénierie éducation & Formation	16	28	17		4	1	66
INSPE	16	28	17		4	1	66
	0%	1%	0%		0%	0%	1%
Droit	1	4				2	7
Génie biologique			42	11	1		54
Génie civil		1	17	18			36
Génie électrique & informatique décisionnelle			21	14			35
Génie industriel & maintenance			8	11			19
Génie matériaux & industries			13				13
Gestion administrative & commerciale		35	12		31		78
Gestion entreprises & administrations		40	13	1	32		86
Gestion logistique		13	5	3	12	1	34
Info. Communication	9	7		1	6	1	24
Informatique & électronique			33	26	1	1	61
Mécanique & production industrielle			53	29			82
Métiers du multimédia & internet	2	8	21	15			46
Physique, laser & matériaux			35	1			36
Prépa ingénieur			51				51
réseaux et télécommunication			12	7			19
Techniques de commercialisation	3	75	16	6	47	18	165
IUT et Ecoles d'ingénieurs	15	183	352	143	130	23	846
	0%	4%	8%	3%	3%	1%	19%
Info. Communication	10	29	5				44
Langues étrangères appliquées	52	47	22	3	10	7	141
Langues, littératures & Civilisation étrangères	72	17	25	1	7	4	126
Lettres	34	14	8	2	1		59
Philosophie	14	1	3	2	2		22
Lettres et Langues	182	108	63	8	20	11	392
	4%	2%	1%	0%	0%	0%	9%
1ère année santé PACES		11	664	15	15	5	710
Infirmiers	3	22	28	3	31	27	114
Santé	3	33	692	18	46	32	824
	0%	1%	16%	0%	1%	1%	18%
Biodiversité, Terre & environnement	1		173	2	4		180
Sciences & techniques		3	156	13	4	2	178
Sciences	1	3	329	15	8	2	358
	0%	0%	7%	0%	0%	0%	8%
Géographie	3	19	3	4	2		31
Histoire	19	37	18	2	6	10	92
Histoire art & archéo	25	11	10	3	8	4	61
IRTESS	4	9	1		5	1	20
Musique	8	4	8	1	5	2	28
Psychologie	65	119	86	4	48	9	331
Sociologie	17	45	7	3	18	6	96
Sciences Humaines	141	244	133	17	92	32	659
	3%	5%	3%	0%	2%	1%	15%
Sport & activités physiques	6	130	207	23	36	10	412
STAPS	6	130	207	23	36	10	412
	0%	3%	5%	1%	1%	0%	9%
TOTAL	447	1 258	1 972	225	420	133	4 455
	10%	28%	44%	5%	9%	3%	100%

* Ne prend pas en compte les étudiants en programmes d'échanges s'inscrivant au 2ème semestre et les auditeurs du Centre International d'Études Françaises.
Prend en compte les inscriptions principales enregistrées au 15/01/2020 des étudiants possédant un titre d'accès étranger (bac ou équivalence non obtenu en France) et de nationalité étrangère.

Évolution des effectifs au 15/01/2020 par continent



Rentrée 2018 : ouverture des formations STAPS en Grèce (L1, L2 et L3) avec environ 400 étudiants

Europe	
ALBANIE	15
ALLEMAGNE	135
ANDORRE	1
AUTRICHE	3
BELGIQUE	25
BOSNIE	2
BULGARIE	5
ESPAGNE	47
GRECE	284
HONGRIE	2
IRLANDE	6
ISLANDE	1
ITALIE	61
KOSOVO	4
LITUANIE	5
LUXEMBOURG	2
MOLDAVIE	4
MONACO	2
MONTENEGRO	2
NORVEGE	1
PAYS BAS	3
POLOGNE	5
PORTUGAL	5
REP.TCHE.	8
ROUMANIE	61
ROYAUME UN	11
RUSSIE	33
SERBIE	1
SLOVAQUIE	2
SUEDE	2
SUISSE	39
UKRAINE	8
Europe	785

Afrique	
AFRIQUE	5
ALGERIE	178
ANGOLA	4
BENIN	49
BURKINA FA	38
BURUNDI	3
CAMEROUN	75
CENTRAFRIQ	9
COMORES	13
CONGO	38
CTE IVOIRE	96
DJIBOUTI	10
EGYPTE	13
ETHIOPIE	5
GABON	38
GHANA	19
GUINEE	98
LIBYE	7
MADAGASCAR	19
MALI	38
MAROC	277
MAURICE	10
MAURITANIE	7
NAMIBIE	1
NIGER	14
NIGERIA	20
RP D CONGO	44
RWANDA	5
SENEGAL	118
SIERRA LEO	1
SOUDAN	11
SWAZILAND	1
TANZANIE	1
TCHAD	25
TOGO	33
TUNISIE	86
ZAMBIE	2
Afrique	1 411

Asie	
AFGHANISTA	10
ARABIE	6
ARMENIE	18
BANGLADESH	6
CAMBODGE	4
CHINE	121
CHYPRE	2
COREE	19
GEORGIE	7
INDE	81
INDONESIE	5
IRAN	21
JAPON	34
JORDANIE	2
KAZAKHSTAN	7
KIRGHIZIS.	1
KOWEIT	1
LIBAN	37
MALAISIE	8
MONGOLIE	1
NEPAL	1
PAKISTAN	10
PALESTINE	9
PHILIPPINE	4
SRI LANKA	3
SYRIE	34
TAIWAN	9
THAILANDE	2
TURQUIE	8
VIETNAM	18
YEMEN	5
Asie	494

4. Amérique	
ARGENTINE	4
BOLIVIE	3
BRESIL	18
CANADA	8
CHILI	6
COLOMBIE	24
COSTA	1
CUBA	1
EQUATEUR	6
ETATS UNIS	24
GUATEMALA	3
HAITI	9
JAMAIQUE	1
MEXIQUE	40
PEROU	4
REP. DOMIN	1
URUGUAY	3
VENEZUELA	11
4. Amérique	167

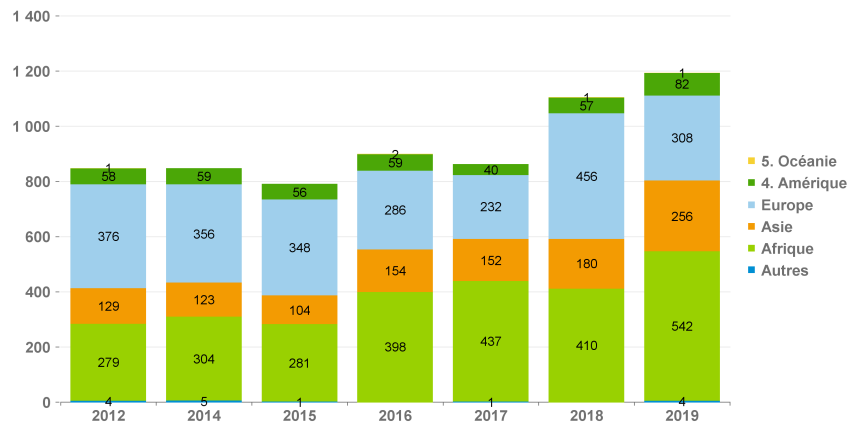
5. Océanie	
AUSTRALIE	1
NLE ZELAND	1
5. Océanie	2

Autres	
ETRANGER	11
Autres	11

* Ne prend pas en compte les étudiants en programmes d'échanges s'inscrivant au 2ème semestre et les auditeurs du Centre International d'Études Françaises.
Prend en compte les inscriptions principales enregistrées au 15/01/2020 des étudiants possédant un titre d'accès étranger (bac ou équivalence non obtenu en France) et de nationalité étrangère.

Mobilité entrante : 1 193 nouveaux étudiants étrangers se sont inscrits à l'uB en 2019-2020 **

** étudiants étrangers ayant obtenu leur titre d'accès à l'étranger et s'inscrivant pour la première fois dans une université française au 15/01/2020



Répartition des types d'inscription en 2019-2020

	Europe	Asie	Afrique	Amérique	Océanie	Autres	TOTAL
Démarche individuelle	203	224	524	72	1	3	1 027
ERASMUS	38	11		3			52
Cursus Mayence	12						12
Autres accords et bourses	55	21	18	7		1	102
TOTAL	308	256	542	82	1	4	1 193

Evolution par type d'inscription

	2015	2016	2017	2018	2019
Démarche individuelle	547	689	685	907	1 027
ERASMUS	140	110	99	120	52
ERASMUS MUNDUS	13		1		
Cursus Mayence	40	38	27	29	12
Autres accords et bourses	50	62	50	48	102
TOTAL	790	899	862	1 104	1 193

Répartition du flux entrant d'étudiants étrangers par domaine de formation, niveau d'étude et continent en 2019-2020 **

	Europe	Asie	Afrique	Amérique	Océanie	Autres	TOTAL
DROIT SC. ECO ET POL	20	8	110	4			142
IAE	2	13	17	2			34
Lettres - Langues - Culture	94	127	50	27			298
Sciences humaines et sociales	20		33	6			59
Sciences - Technologie - Santé	84	87	249	31	1	1	453
Sport et activités physiques	72	1	4			1	78
Ecoles d'Ingénieurs	3	17	44	1		1	66
IUT	3	1	16	7		1	28
INSPE	10	2	19	4			35
TOTAL	308	256	542	82	1	4	1 193

	Bac+1	Bac+2	Bac+3	Bac+4	Bac+5	Doctorat	autres	TOTAL
DROIT SC. ECO ET POL	54	11	23	28	5	3	18	142
IAE				15	9		10	34
Lettres - Langues - Culture	23	20	3	43	7	2	200	298
Sciences humaines et sociales	13	18	4	9	3	1	11	59
Sciences - Technologie - Santé	109	15	35	102	42	30	120	453
Sport et activités physiques	69	1	2				6	78
Ecoles d'Ingénieurs	7		23	28	7	1		66
IUT	15	1	8				4	28
INSPE			2	19	9		5	35
TOTAL	290	66	100	244	82	37	374	1 193

Mobilité sortante : 411 étudiants de nationalité française inscrits à l'uB en 2019-2020 sont partis à l'étranger pour leur cursus

Type de programme	2013	2014	2015	2016	2017	2018	2019
ERASMUS	36	39	84	43	42	49	240
ERASMUS MUNDUS	132	139	190	190	185	185	24
Cursus Mayence	11	16	21	20	28	26	46
Autres accords et bourses	104	104	69	107	133	137	101
Total Mobilité sortante	283	298	364	360	388	397	411

~ Glossaire ~

AES : Administration Economique et Sociale
AGROSUP : Ecole d'ingénieur dans l'agronomie et l'agroalimentaire
CFOAD : Centre de Formation Ouverte et à Distance - La passerelle
CPGE : Classe Préparatoire aux Grandes Ecoles
DAEU : Diplôme d'Accès aux Etudes Universitaires
DU : Diplôme d'Université
DUT : Diplôme Universitaire de Technologie
ESIREM : Ecole Supérieure d'Ingénieurs Recherche en Matériaux
ESPE : Ecole supérieure du professorat et de l'éducation
FC : Formation Continue
FLUX : Etudiants s'inscrivant pour la première fois dans une université publique française
HDR : Habilitation à Diriger des Recherches
IAE : Institut d'Administration des Entreprises
IDERI : IUP Ingénierie en Documentation d'Entreprise, Réseaux et Images
IFEN : institut de formation en ergothérapie de Nevers
IFSI : institut de formation en soins infirmiers
INSPE : Institut national supérieur du professorat et de l'éducation
IPAG : Institut de Préparation à l'Administration Générale
IRTESS : Institut régional supérieur du travail éducatif et social
ISAT : Institut Supérieur de l'Automobile et des Transports
ITII : Institut des Techniques de l'Ingénieur de l'Industrie
IUP : Institut Universitaire Professionnalisé
IUT : Institut Universitaire de Technologie
IUVV : Institut Universitaire de la Vigne et du Vin
LEA : Langues Etrangères Appliquées
LLCE : Langues, Littérature et Civilisation Etrangère
SEFCA : Service Commun de Formations Continue et Par Alternance
STAPS : Sciences et Techniques des Activités Physiques et Sportives
uB : Université de Bourgogne

Contact



PÔLE PILOTAGE

POLE PILOTAGE
email: pole.pilotage@u-bourgogne.fr

Retrouvez l'ensemble de nos informations chiffrées sur les étudiants (parcours de formation, réussite aux diplômes, insertion professionnelle...) sur notre site internet :

<http://www.u-bourgogne.fr/ODE>