

LE CREUSOT - AUXERRE - NEVERS - DIJON - MÂCON - CHALON-SUR-SAÔNE

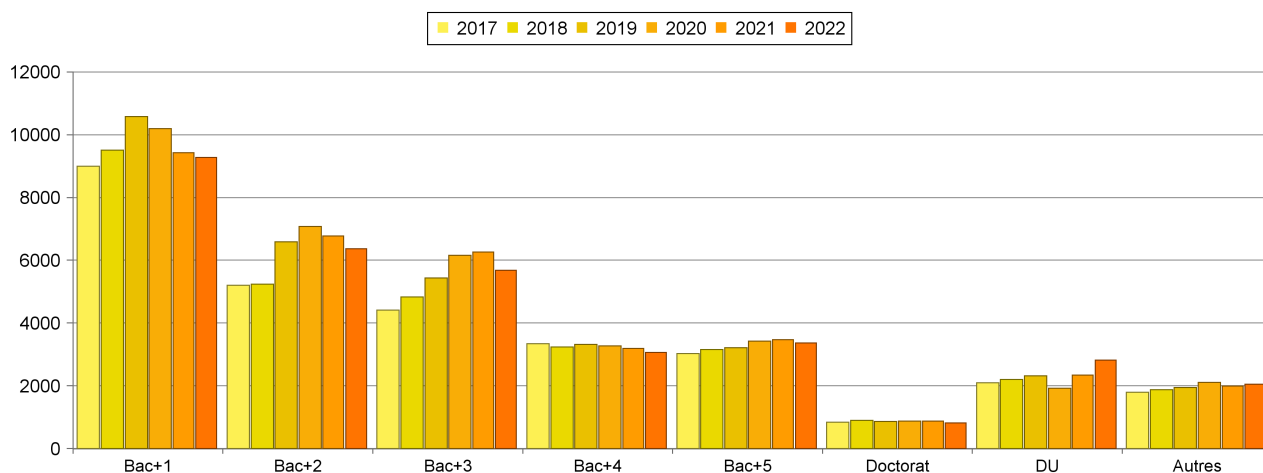
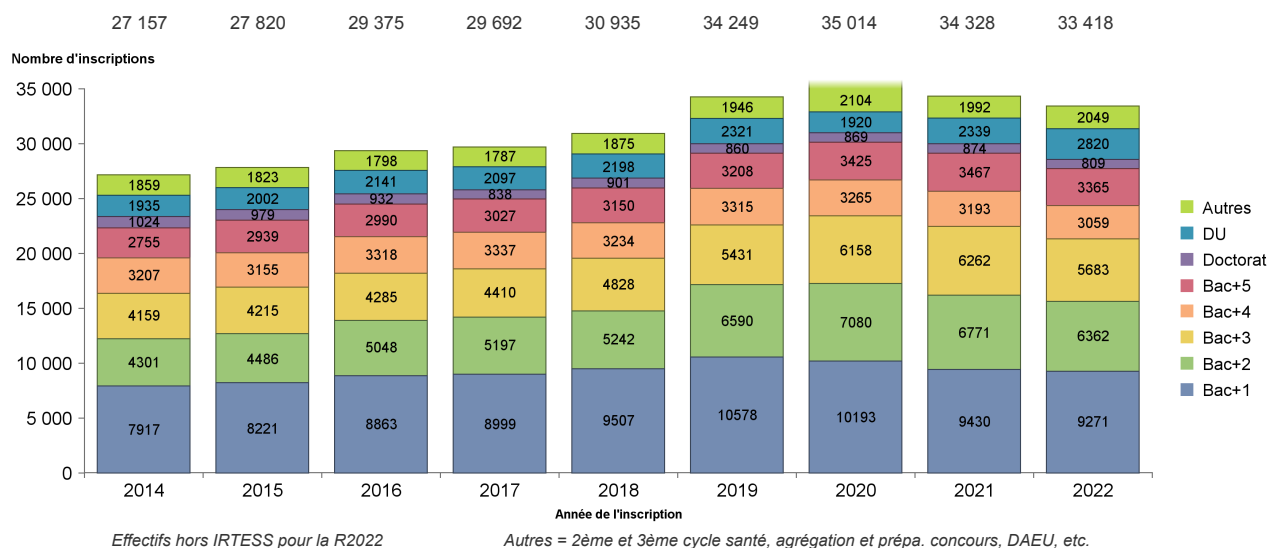


université de Bourgogne

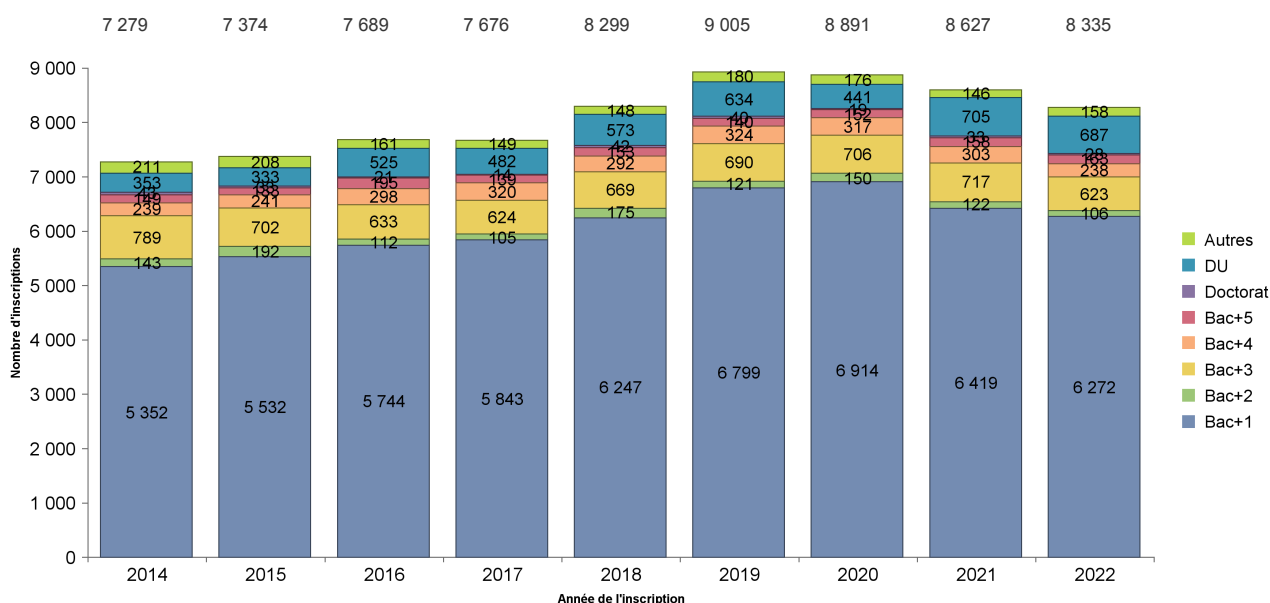
Les étudiants de l'université de Bourgogne

CHIFFRES CLÉS DES EFFECTIFS 2022-2023

33 418 étudiants à l'uB au 15/01/2023 soit une baisse de -2,7 % par rapport à l'année précédente.



Flux entrant à l'uB (hors CPGE) : 8 335 étudiants à la rentrée 2022, soit -3,4 % par rapport à 2021. -2,3% d'étudiants entrants en 1ère année.



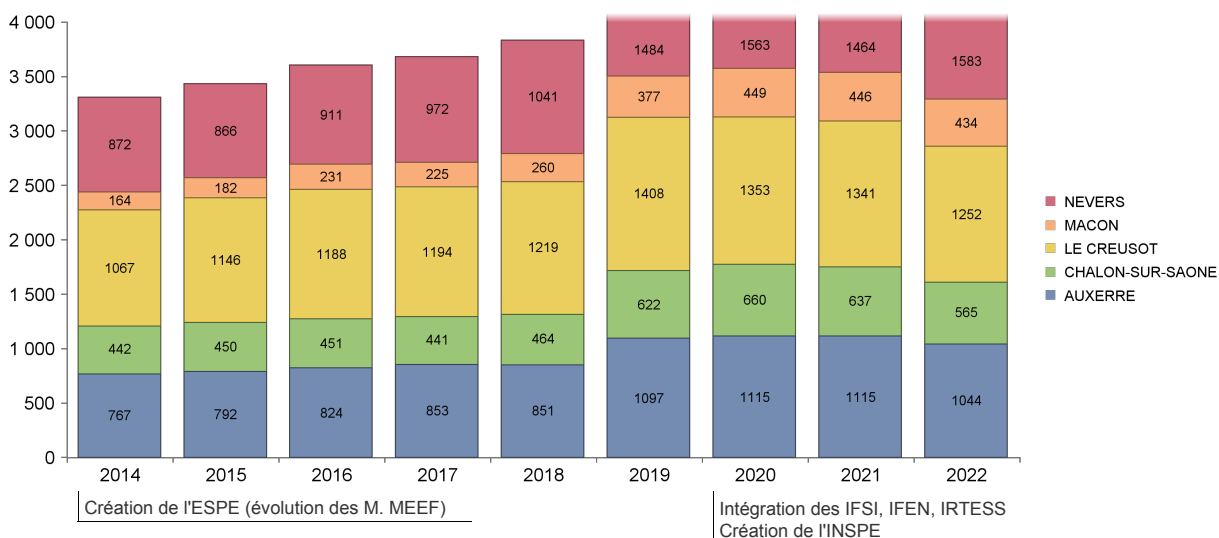
Inscriptions principales enregistrées au 15/01/2023

15% d'étudiants dans les sites territoriaux.

	2014	2015	2016	2017	2018	2019	2020	2021	2022	% évol 2022 / 2021
Autres (capacité, DU...)	112	92	93	106	100	344	360	369	370	0,3%
BUT/DUT	349	396	429	447	484	478	448	446	405	-9,2%
Licence Prof.	91	94	87	91	84	87	120	131	140	6,9%
Master / Ingénieur	215	210	215	209	183	188	187	169	129	-23,7%
AUXERRE	767	792	824	853	851	1097	1115	1115	1044	-6,4%
Autres (capacité, DU...)	58	49	55	51	57	201	206	208	214	2,9%
BUT/DUT	260	282	267	282	307	307	337	310	249	-19,7%
Licence Prof.	109	98	111	97	85	105	107	110	93	-15,5%
Master / Ingénieur	15	21	18	11	15	9	10	9	9	0,0%
CHALON-SUR-SAONE	442	450	451	441	464	622	660	637	565	-11,3%
Autres (capacité, DU...)	35	35	31	8	14	177	184	192	186	-3,1%
BUT/DUT	515	553	568	583	617	593	602	548	496	-9,5%
Licence	361	405	412	403	403	438	406	405	383	-5,4%
Licence Prof.	101	103	111	111	105	127	101	118	108	-8,5%
Master / Ingénieur	55	50	66	89	80	73	60	78	79	1,3%
LE CREUSOT	1067	1146	1188	1194	1219	1408	1353	1341	1252	-6,6%
Autres (capacité, DU...)	42	17	45	50	64	202	232	229	241	5,2%
Licence Prof.	18	21	22	21	21	44	69	60	66	10,0%
Master / Ingénieur	104	144	164	154	175	131	148	157	127	-19,1%
MACON	164	182	231	225	260	377	449	446	434	-2,7%
Autres (capacité, DU...)	45	29	41	45	43	424	496	413	515	24,7%
BUT/DUT								29	49	69,0%
Licence	134	141	146	198	231	248	266	245	223	-9,0%
Master / Ingénieur	693	696	724	729	767	812	801	777	796	2,4%
NEVERS	872	866	911	972	1041	1484	1563	1464	1583	8,1%
Total effectifs des sites territoriaux	3 312	3 436	3 605	3 685	3 835	4 988	5 140	5 003	4 878	-2,5%

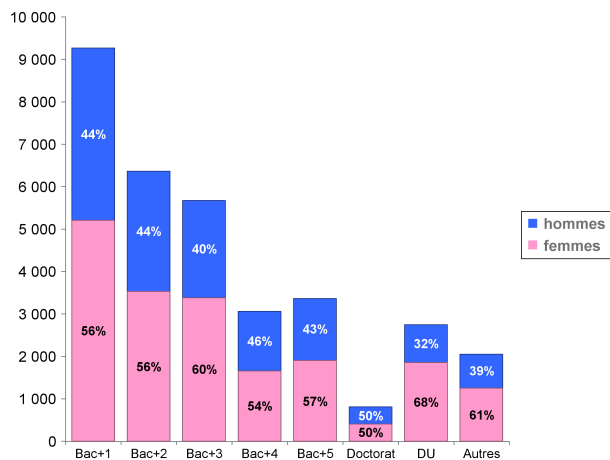
	2014	2015	2016	2017	2018	2019	2020	2021	2022	% évol 2022 / 2021
Site de DIJON	23 845	24 384	25 770	26 007	27 100	29 261	29 874	29 325	28 540	-2,7%

A noter : Création de l'ESPE et des nouveaux masters MEEF à la rentrée 2013. Rattachement des masters MEEF 2D à l'ESPE et création des DU Formation Adaptée Ens. à la rentrée 2014. Intégration des étudiants IFSI, IFEN, IRTESS au 15/01 à la rentrée 2019. Création de l'INSPE à la rentrée 2019.

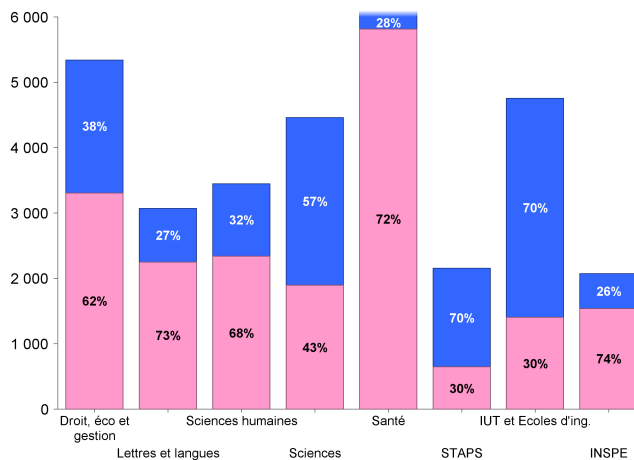


58% de femmes au sein de la population étudiante en 2022-2023

Part des femmes et des hommes selon le niveau d'études

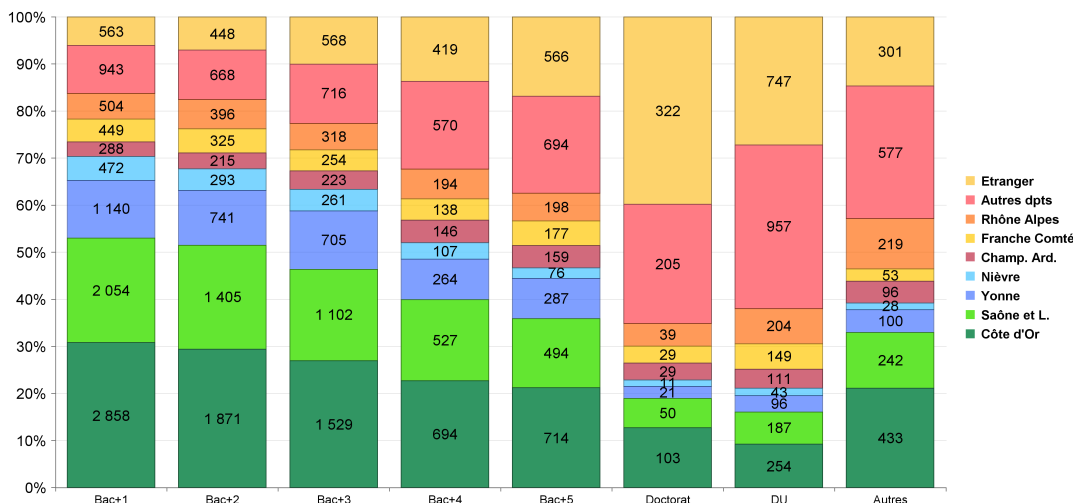


Part des femmes et des hommes selon la composante



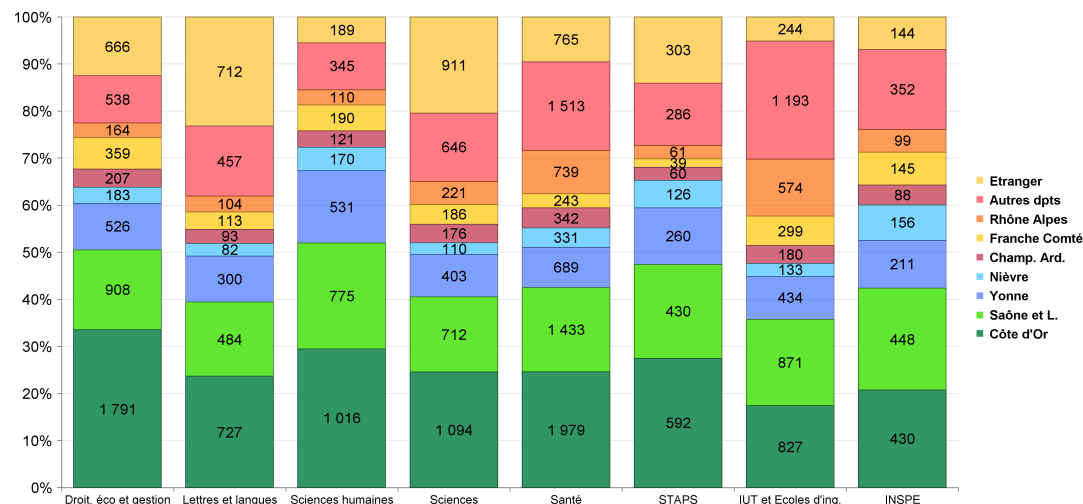
57% de Bourguignons à l'uB en 2022-2023

Origine géographique des étudiants selon le niveau d'études*



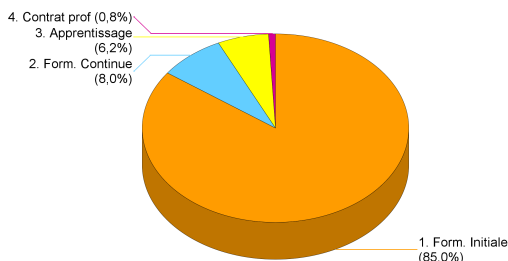
* selon le département ou la région d'obtention du Bac

Origine géographique des étudiants selon la composante



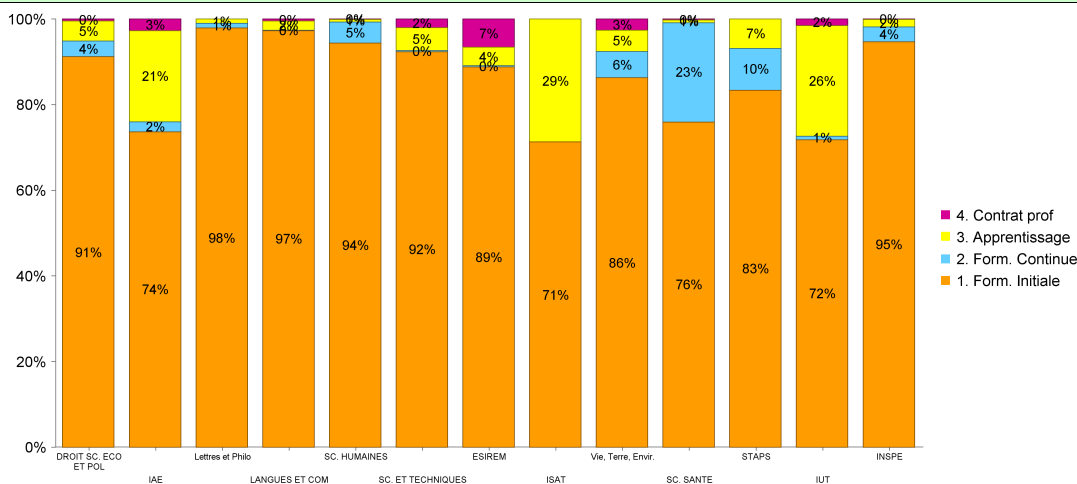
15% des étudiants sont inscrits en formation continue, apprentissage ou en contrat prof.

	2020	2021	2022	% évo 2022 / 2021
1. Form. Initiale	30 925	29 520	28 389	-3,8%
2. Form. Continue	2 149	2 553	2 673	4,7%
3. Apprentissage	1 448	1 893	2 075	9,6%
4. Contrat prof	492	362	281	-22,4%
TOTAL	35 014	34 328	33 418	-2,7%

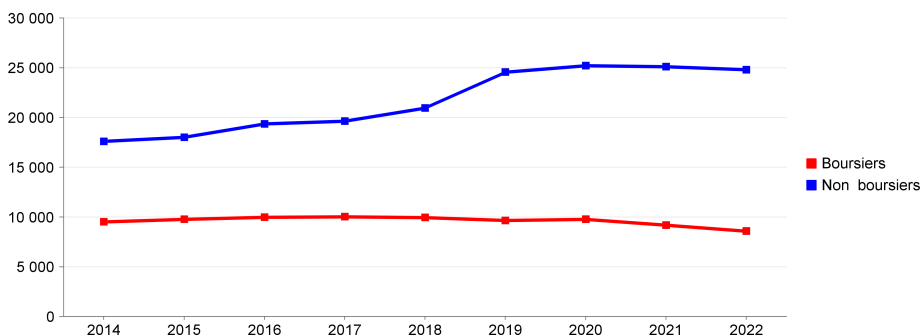


Hausse des étudiants en apprentissage et en formation continue.

Le régime d'inscription des étudiants 2022-2023 par composante



26% d'étudiants boursiers sur critères sociaux en 2022-2023



Intégration des étudiants IFSI, IFEN et IRTESS au 15/01 à la rentrée 2019

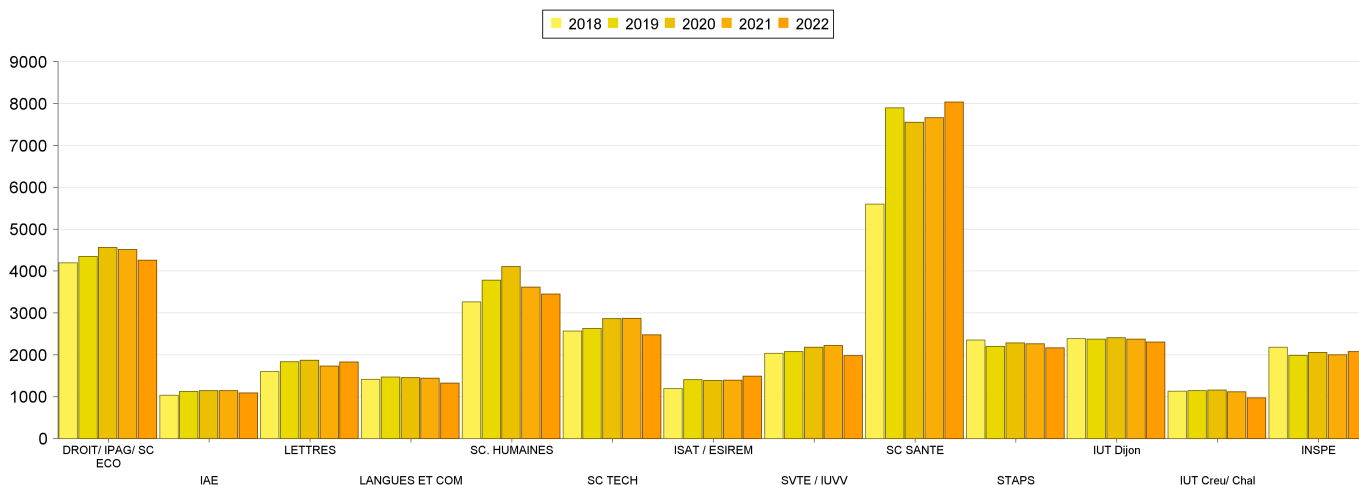
Près de 40% du flux entrant d'étudiants en 1ère année est boursier (hors CPGE).

	2014	%	2015	%	2016	%	2017	%	2018	%	2019	%	2020	%	2021	%	2022	%
DROIT SC. ECO ET POL	489	53,8%	449	55,8%	529	59,8%	459	53,0%	478	53,2%	430	45,3%	496	50,5%	429	48,5%	380	45,2%
IAE	40	54,1%	47	49,0%	64	44,4%	61	40,1%	82	43,6%	75	42,1%	64	34,6%	45	34,6%	49	35,5%
Lettres et Philo	99	40,6%	99	43,6%	108	50,9%	109	51,7%	81	39,9%	101	51,8%	99	48,5%	90	46,9%	111	51,2%
LANGUES ET COM	171	53,1%	210	59,5%	225	63,6%	221	58,9%	227	60,5%	194	52,4%	182	51,9%	171	52,0%	176	56,6%
SC. HUMAINES	357	54,1%	421	56,4%	452	59,6%	449	57,0%	464	53,5%	430	45,2%	486	45,3%	431	50,0%	443	51,6%
SC. ET TECHNIQUES	135	61,1%	135	54,2%	164	55,8%	85	42,9%	131	47,5%	131	41,6%	129	42,3%	104	36,6%	73	37,2%
ESIREM	17	33,3%	18	30,0%	22	40,0%	26	38,8%	15	24,6%	41	38,0%	36	31,9%	30	23,1%	30	30,3%
ISAT	31	34,1%	34	35,8%	20	26,7%	35	43,2%	36	41,4%	30	34,5%	27	33,3%	29	34,9%	28	34,1%
Vie, Terre, Envir.	125	45,0%	121	51,5%	106	43,1%	145	52,5%	127	48,3%	108	43,5%	147	47,0%	147	48,5%	96	39,0%
INSPE			45	54,2%	74	56,5%	68	63,6%	57	53,3%	61	60,4%	65	62,5%	64	59,8%	52	52,5%
SC. SANTE	431	42,0%	410	42,4%	387	39,1%	390	38,7%	416	41,4%	328	21,7%	289	22,9%	276	20,9%	350	24,8%
STAPS	184	50,1%	225	48,7%	223	49,9%	231	46,9%	230	38,7%	201	36,0%	260	42,1%	210	36,8%	196	32,2%
IUT	537	48,4%	537	46,5%	552	47,8%	563	46,1%	584	43,9%	514	41,9%	551	41,6%	532	43,5%	508	43,5%
TOTAL	2 616	48,9%	2 751	49,7%	2 926	50,9%	2 842	48,6%	2 928	46,8%	2 644	38,9%	2 831	40,9%	2 558	39,8%	2 492	39,7%

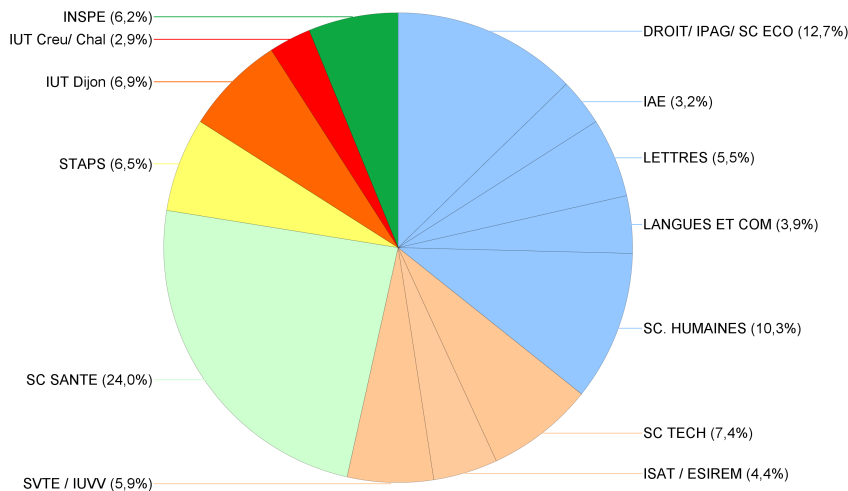
-2,7% d'effectifs étudiants au 15/01/2023 avec des variations selon les composantes.

	2014	2015	2016	2017	2018	2019	2020	2021	2022	% évo 2023/2022
DROIT SC. ECO ET POL	4 295	4 139	4 170	4 142	4 193	4 347	4 559	4 511	4 257	-5,6%
IAE	664	772	880	919	1 031	1 122	1 143	1 143	1 085	-5,1%
LETTRES ET PHILO	1 658	1 588	1 598	1 637	1 600	1 833	1 866	1 728	1 824	5,6%
LANGUES ET COM	1 350	1 411	1 462	1 422	1 414	1 468	1 455	1 443	1 320	-8,5%
SC. HUMAINES	2 882	2 978	3 151	3 250	3 262	3 781	4 106	3 615	3 447	-4,6%
SC. ET TECHNIQUES	1 668	2 024	2 502	2 416	2 569	2 626	2 860	2 870	2 478	-13,7%
ESIREM	347	387	382	424	477	550	627	660	669	1,4%
ISAT	653	652	666	680	712	853	759	730	816	11,8%
SC VIE ET TERRE	1 837	1 744	1 826	1 686	1 769	1 795	1 893	1 948	1 732	-11,1%
IUVV	217	290	281	278	268	278	286	270	249	-7,8%
SC. SANTE	4 838	4 977	5 116	5 406	5 598	7 897	7 555	7 660	8 034	4,9%
STAPS	1 566	1 636	1 773	1 873	2 349	2 200	2 283	2 262	2 164	-4,3%
IUT DIJON-AUXERRE	2 152	2 208	2 314	2 283	2 385	2 370	2 409	2 373	2 303	-2,9%
IUT LE CREUSOT	632	679	685	687	708	714	701	673	607	-9,8%
IUT CHALON	388	399	395	397	419	426	459	444	360	-18,9%
INSPE	1 694	1 936	2 174	2 192	2 181	1 989	2 053	1 998	2 073	3,8%
TOTAL	26 841	27 820	29 375	29 692	30 935	34 249	35 014	34 328	33 418	-2,7%

A noter : Création de l'ESPE et des nouveaux masters MEEF à la rentrée 2013 - Rentrée 2014 : Création de l'IAE (reprise de l'historique), transfert des IA des M. MEEF 2D à l'ESPE, IA des formations à distance dans les composantes "classiques" (UFR Lettres, ESPE; reprise de l'historique). Rentrée 2015: les inscriptions administratives des formations SEFCA sont réparties dans les composantes classiques(IUVV, DSEP, SVTE, ESPE, ESIREM), effectifs CPGE en forte hausse suite à la nouvelle procédure d'inscription. Rentrée 2019 : anticipation des inscriptions des IFSI, IFEN et IRTESS avec inscription uB depuis la rentrée 2018.



Répartition des effectifs par composante en 2022-2023



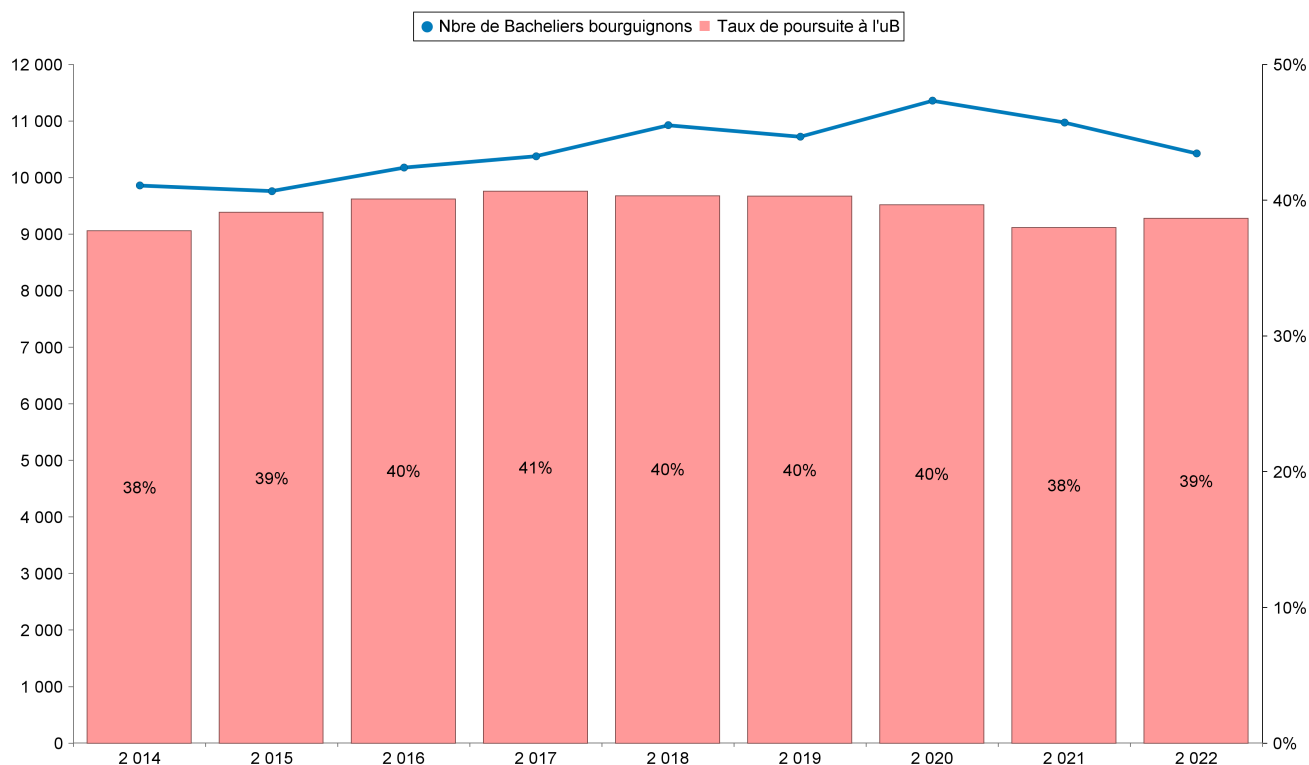
	1ère année / Bac+1	2e année / Bac+2	3e année / Bac+3	1ère a Master / Bac+4	2e a Master / Bac+5	2e cycle méd. / Bac+6	Doctorat / Bac>5	Autres 3e cycle / Bac>5	Agrég. & Prépa. concours	Diplôme Universitaire	DAEU, Capacité / Bac	TOTAL
Droit	1 004	523	384	195	302		72	2	72	210	82	2 846
Finance & assurance			50	18	16							84
Sciences économiques	184	210	108	10	49		45	1				607
Programmes d'échanges internationaux										14		14
AES & Administration publique	287	150	185	41	43							706
DROIT SC. ECO ET POL	1 475	883	727	264	410		117	3	72	224	82	4257
Sciences du management	149	152	212	233	259		32	2		26		1 065
Programmes d'échanges internationaux										20		20
IAE	149	152	212	233	259		32	2		46		1085
Info. communication	66	61	65	29	39		24	2				286
Lettres	210	136	130	113	131		40		127	361	44	1 292
Philosophie	78	40	29	21	9		13	1	26	8		225
Programmes d'échanges internationaux										21		21
LETTRES ET PHILO	354	237	224	163	179		77	3	153	390	44	1824
Info. communication				27	34					16		77
Langues étrangères appliquées	248	162	146	41	39				36	22		694
Langues, Littératures & Civilisation Etrangères	183	161	129	14	19		16			19		541
Programmes d'échanges internationaux										8		8
LANGUES ET COM	431	323	275	82	92		16		36	65		1320
Autres disciplines en Sc. Humaines	82		14							9		105
Géographie	99	59	70	22	18		2					270
Histoire	222	130	78	31	36		21		10			528
Histoire de l'art & Archéologie	167	49	61	40	53		26	1				397
Musique	100	59	45	15	9		1					229
Psychologie	558	324	334	76	126		51			77		1 546
Sociologie	167	64	56	15	18		20	1				341
Programmes d'échanges internationaux										31		31
SC. HUMAINES	1 395	685	658	199	260		121	2	10	117		3447
Chimie			50	67	84		47	1				249
Informatique & électronique			118	150	167		66	2				503
Mathématiques			65	40	37		31			1		174
Physique, laser & matériaux			93	38	31		43	1				206
Sciences & techniques	784	554										1 338
Programmes d'échanges internationaux										2		2
Autres disciplines en Sc. et Techniques							6					6
SC. ET TECHNIQUES	784	554	326	295	319		193	4		3		2478
Ingénieurs ISAT	87	91	210	205	209							802
Physique, laser & matériaux							8					8
Transport, mobilité & réseau					6							6
ISAT	87	91	210	205	215		8					816
Génie matériaux & industries			51	55	52							158
Informatique & électronique			100	99	74							273
Prépa. ingénieur	107	131										238
ESIREM	107	131	151	154	126							669
Biodiversité, Terre & environnement	393	429	287	44	40		5	1			25	1 224
Biologie, qualité santé & relations				10								10
Génie biologie					13		67	2				82
Science & qualité des aliments				56	138		41					235
Sciences des planètes & évolutions de la Terre			18	33	12		12			1		76
Sciences vie & santé				48	49					1		98
Programmes d'échanges internationaux										7		7
SVTE	393	429	305	191	252		125	3		9	25	1732
Oenologie				35	30					21		86
Science & qualité des aliments			17		14							31
Sciences de la vigne			56	16	19					41		132
IUVV			73	51	63					62		249

	1ère année / Bac+1	2e année / Bac+2	3e année / Bac+3	1ère a Master / Bac+4	2e a Master / Bac+5	2e cycle méd. / Bac+6	Doctorat / Bac>5	Autres 3e cycle / Bac>5	Agrég. & Prépa. concours	Diplôme Universitaire	DAEU, Capacité / Bac	TOTAL
Biologie, qualité santé & relations							10			27		37
Infirmiers	897	721	646	28						60		2 352
Kiné		110	108	114	83					24		439
Médecine		283	312	282	303	276	68	1 198		896		3 618
Pharmacie	54	86	102	91	95	75	5	27		62		597
Sage-femmes		26	31	27	39							123
Programmes d'échanges internationaux										1		1
Ergothérapeutes	32	27	30									89
PASS option Philosophie	148											148
PASS option SVT	121											121
PASS option Droit	142											142
PASS option STAPS	141											141
PASS option LEA	72											72
PASS option Sc et Tech	69											69
PASS option Psychologie	54											54
Infirmiers anesthésistes				16	15							31
SC. SANTE	1 730	1 253	1 229	558	535	351	83	1 225		1 070		8034
Organisation & gestion d'activités sportives			28	22	50					142		242
Sport & activités physiques	834	435	480	65	26		22			59		1 921
Programmes d'échanges internationaux										1		1
STAPS	834	435	508	87	76		22			202		2164
Génie biologie	98	86	41							1		226
Génie civil	68	50	36									154
Génie industriel & maintenance			38									38
Gestion administrative & commerciale	85	64	102							11		262
Gestion entreprises & administrations	170	109	59							48		386
Info. communication	83	71								3		157
Informatique & électronique	147	114	31							4		296
Mécanique & production industrielle	89	66	15									170
Métiers du multimédia & internet	80	68	50							6		204
Réseaux & télécommunications	37	32								5		74
Sciences du management			44									44
Techniques de commercialisation	133	85								29		247
Programmes d'échanges internationaux										2		2
Comptabilité & gestion										23		23
Qualité & environnement			20									20
IUT DIJON-AUXERRE	990	745	436							132		2303
Génie électrique & informatique décisionnelle	50	27										77
Génie matériaux & innovation			15							1		16
Gestion administrative & commerciale										5		5
Mécanique & production industrielle	76	54	53									183
Métiers du multimédia & internet										7		7
Physique, laser & matériaux	29	44										73
Techniques de commercialisation	129	87	6									222
Tourisme & territoire			21									21
Programmes d'échanges internationaux										3		3
IUT LE CREUSOT	284	212	95							16		607
Droit	24	16										40
Génie industriel & maintenance	25	26	54									105
Génie matériaux & industries	30	27								4		61
Gestion logistique	54	47	20							7		128
Informatique & électronique			19									19
Qualité en établissements de santé										7		7
IUT CHALON	133	116	93							18		360
Encadrement éducatif				54	19					2		75
Enseignement 1er degré				200	197					218		615
Enseignement 2nd degré				247	221					241		709
Ingénierie éducation & formation	125	116	161	76	142		15				34	669
Programmes d'échanges internationaux										5		5
INSPE	125	116	161	577	579		15			466	34	2073
TOTAL AU 15/01/2024	9 271	6 362	5 683	3 059	3 365	351	809	1 242	271	2 820	185	33 418

39% des bacheliers généraux et technologiques de l'Académie de Dijon poursuivent leurs études à l'uB.**

** hors bac prof. ou agri. et inscriptions parallèles en Classes Prépa. aux Grandes Ecoles (CPGE)

Évolution du nombre de bacheliers généraux et technologiques de l'académie et taux de poursuite à l'uB



Taux de poursuite des bacheliers bourguignons G&T 2023 à l'uB	NBGE	T. Indus.	T. Tertiaire	TOTAL
Nbre de bacheliers	2 929	294	548	3 771
Nbre d'inscrits à l'uB	1 484	63	162	1 709
Côte d'or	51%	21%	30%	45%
Nbre de bacheliers	838	121	197	1 156
Nbre d'inscrits à l'uB	247	13	31	291
Nièvre	29%	11%	16%	25%
Nbre de bacheliers	2 570	362	608	3 540
Nbre d'inscrits à l'uB	1 118	82	143	1 343
Saône et Loire	44%	23%	24%	38%
Nbre de bacheliers	1 371	147	445	1 963
Nbre d'inscrits à l'uB	559	32	98	689
Yonne	41%	22%	22%	35%
Nbre de bacheliers	7 708	924	1 798	10 430
Nbre d'inscrits à l'uB	3 408	190	434	4 032
Total Bourgogne	44%	21%	24%	39%

Orientation des bacheliers 2022 de l'Académie de Dijon en 1ère année de Licence, DUT et santé à l'uB

	NBGE	T. Indus.	T. Tertiaire	PRO	TOTAL
L1 AES (Dijon)	68	1	19	9	97
L1 AES (Le Creusot)	15		7	3	25
L1 Droit (Dijon)	420	1	10	1	432
L1 Droit (Nevers)	32	1	4	4	41
L1 Economie	35	2	8	6	51
L1 Gestion	127				127
Droit, éco et gestion	697	5	48	23	773
	17%	0%	1%	1%	19%
L1 Sc Educ EFEC Dijon	41		8	3	52
L1 Sc Educ EFEC Nevers	11		6	2	19
INSPE	52		14	5	71
	1%		0%	0%	2%
BUT1 Carrières juridiques	10		5		15
BUT 1 GACO	27		30		57
BUT1 GB/BMB	15	8	2		25
BUT 1 GB/SAB	15	4	3		22
BUT 1 GC-CD	11	6			17
BUT 1 GCCD - Apprentissag	4	2			6
BUT 1 GE2I (Creusot)	13	15			28
BUT 1 GEA	40		48		88
BUT 1 GIM	2	1			3
BUT 1 GMP	57	46			103
BUT 1 Info-Com COMOR	3		7		10
BUT 1 info-com / opt MLP	8	1	2		11
BUT 1 Informatique -Dijon	27	20			47
BUT 1 Informatique Nevers	6	6			12
BUT 1 MLT	8		12	4	24
BUT 1 MMI	18	14	2		34
BUT 1 MP Le Creusot	15	2			17
BUT 1 RT (Auxerre)	11	6			17
BUT 1 SGM	9	2			11
BUT 1 TC (apprentissage)	3		2	2	7
BUT 1 TC (Auxerre)	27	6	26		59
BUT 1 TC (Creusot)	40		36	6	82
Prépa ingénieur	37				37
IUT et Ecoles d'ingénieurs	406	139	175	12	732
	10%	3%	4%	0%	18%
L1 Info-Comm	43		2		45
L1 LEA Anglais Allemand	11	1			12
L1 LEA Anglais Espagnol	84	1	7	2	94
L1 LEA Anglais Italien	9	1	1	1	12
L1 LEA Anglais Russe	10		1	1	12
L1 Lettres	38			2	40
L1 Lettres classiques	6				6
L1 LLCER Bidisciplin ALLE	1				1
L1 LLCER Bidisciplin ANGL	5				5
L1 LLCER Mét Langue ALLEM	1				1
L1 LLCER Mét Langue ANGL	78		1		79
L1 LLCER Mét Langue ESPAG	18		2	1	21
L1 Philosophie	14	2	3	2	21
L1 Sciences du langage	26		1		27
Lettres et Langues	344	5	18	9	376
	8%	0%	0%	0%	9%

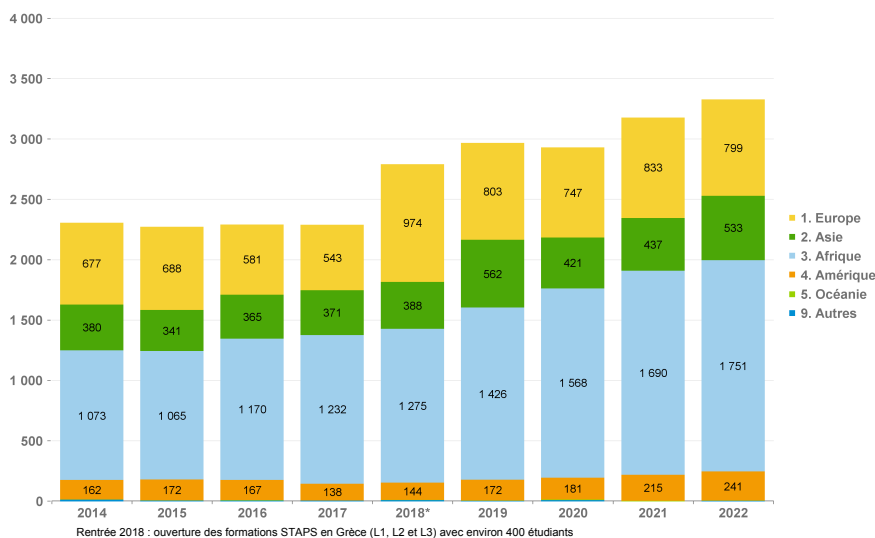
Inscriptions principales enregistrées au 15/01/2023
 * hors étudiants inscrits parallèlement en Classes Prépa. aux Grandes Ecoles (CPGE) - Bac G, T et Pro

au : 10/07/23

	NBGE	T. Indus.	T. Tertiaire	PRO	TOTAL
DEUST1 Prépa Pharmacie	13	1	3		17
IFEN Ergo 1	7		2		9
Infirmiers	85	5	75	55	220
PASS option Droit	117		3		120
PASS option LEA	63		1		64
PASS option Philosophie	105	1	5		111
PASS option Psychologie	45		1		46
PASS option Sc et Tech	41		1	1	43
PASS option STAPS	128		2		130
PASS option SVT	82	3	1		86
Santé	686	10	94	56	846
	16%	0%	2%	1%	20%
L1 Sciences et techniques	93	10			103
L1 Sc Vie Sc Terre Env	178	8	2	1	189
Sciences	271	18	2	1	292
	6%	0%	0%	0%	7%
L1 Géographie Aménagement	34			4	38
L1 Histoire	88	3	6	5	102
L1 Histoire art & archéo	59	1	6	4	70
L1 Musique Musicologie	28		3		31
L1 Psychologie	285	3	28	12	328
L1 Sociologie	49	1	14	4	68
Sciences Humaines	543	8	57	29	637
	13%	0%	1%	1%	15%
DEUST 1 STAPS AGAPS&C	15		5	3	23
DEUST AGAPSC ANIM FOOT	2		2	1	5
L1 STAPS (Dijon)	239	4	14	4	261
L1 STAPS (Le Creusot)	153	1	5		159
STAPS	409	5	26	8	448
	10%	0%	1%	0%	11%
TOTAL	3 408	190	434	143	4 175
	82%	5%	10%	3%	100%

* Ne prend pas en compte les étudiants en programmes d'échanges s'inscrivant au 2ème semestre et les auditeurs du Centre International d'Études Françaises.
Prend en compte les inscriptions principales enregistrées au 15/01/2023 des étudiants possédant un titre d'accès étranger (bac ou équivalence non obtenu en France) et de nationalité étrangère.

Évolution des effectifs au 15/01/2023 par continent



Europe	
ALBANIE	9
ALLEMAGNE	153
AUTRICHE	2
BELGIQUE	34
BIELORUSSI	4
BULGARIE	3
CROATIE	4
ESPAGNE	32
FINLANDE	1
GRECE	277
HONGRIE	4
IRLANDE	4
ISLANDE	3
ITALIE	80
KOSOVO	3
LETTONIE	1
LITUANIE	4
LUXEMBOURG	3
MOLDAVIE	1
MONACO	1
MONTENEGRO	2
NORVEGE	1
PAYS BAS	4
POLOGNE	9
PORTUGAL	11
REP.TCHE.	8
ROUMANIE	35
ROYAUME UN	10
RUSSIE	34
SERBIE	1
SLOVAQUIE	4
ST MARIN	1
SUEDE	1
SUISSE	16
UKRAINE	39
Europe	799

Asie	
AFGHANISTA	31
ARABIE	4
ARMENIE	13
AZERBAIDJA	1
BAHREIN	1
BANGLADESH	7
CAMBODGE	3
CHINE	86
CHYPRE	3
COREE	24
EMIRATS	1
GEORGIE	4
INDE	36
INDONESIE	8
IRAN	54
IRAQ	3
JAPON	42
JORDANIE	4
KAZAKHSTAN	7
KIRGHIZIS.	1
KOWEIT	1
LIBAN	93
MALAISIE	8
NEPAL	4
PAKISTAN	14
PALESTINE	5
PHILIPPINE	2
SINGAPOUR	1
SRI LANKA	6
SYRIE	19
TAIWAN	8
THAILANDE	4
TURQUIE	15
VIETNAM	18
YEMEN	2
Asie	533

Afrique	
AFRIQUE	5
ALGERIE	284
ANGOLA	12
BENIN	71
BOTSWANA	1
BURKINA FA	37
BURUNDI	16
CAMEROUN	67
CENTRAFRIQ	9
COMORES	35
CONGO	83
CTE IVOIRE	89
DJIBOUTI	14
EGYPTE	13
ERYTHREE	2
ETHIOPIE	9
GABON	29
GHANA	10
GUINEE	70
GUINEE BIS	2
KENYA	1
LIBYE	4
MADAGASCAR	33
MALI	35
MAROC	359
MAURICE	5
MAURITANIE	2
NIGER	11
NIGERIA	36
RP D CONGO	45
RWANDA	6
SENEGAL	113
SEYCHELLES	1
SOUDAN	15
TCHAD	44
TOGO	60
TUNISIE	120
ZAMBIE	2
ZIMBABWE	1
Afrique	1 751

Amérique	
ARGENTINE	5
BRESIL	21
CANADA	3
CHILI	6
COLOMBIE	19
CUBA	1
EQUATEUR	8
ETATS UNIS	47
GUATEMALA	3
HAITI	29
HONDURAS	1
JAMAIQUE	1
MEXIQUE	76
PEROU	8
REP. DOMIN	1
STE LUCIE	1
VENEZUELA	11
Amérique	241

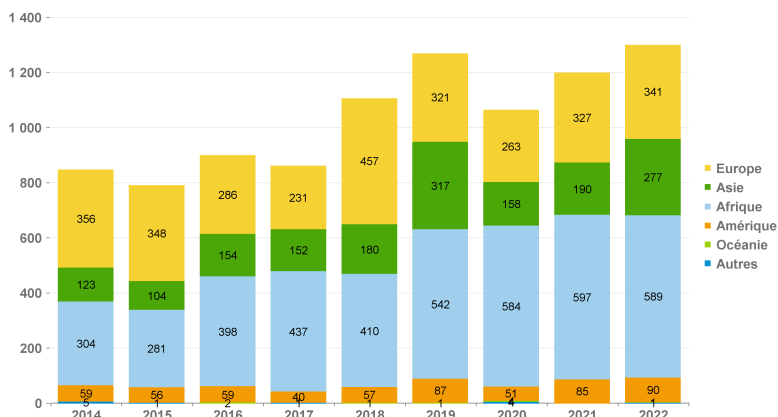
Océanie	
AUSTRALIE	1
Océanie	1

Autres	
AUTRES	1
Autres	1

* Ne prend pas en compte les étudiants en programmes d'échanges s'inscrivant au 2ème semestre et les auditeurs du Centre International d'Études Françaises.
Prend en compte les inscriptions principales enregistrées au 15/01/2023 des étudiants possédant un titre d'accès étranger (bac ou équivalence non obtenu en France) et de nationalité étrangère.

Mobilité entrante : 1 299 nouveaux étudiants étrangers se sont inscrits à l'uB en 2022-2023**

** étudiants étrangers ayant obtenu leur titre d'accès à l'étranger et s'inscrivant pour la première fois dans une université française au 15/01/2023



	Europe	Asie	Afrique	Amérique	Océanie	Autres	TOTAL
Démarche individuelle	240	272	587	87	1	1	1 188
ERASMUS	63	2	2				67
ERASMUS MUNDUS	1	3		3			7
Cursus Mayence	37						37
TOTAL	341	277	589	90	1	1	1 299

	2014	2015	2016	2017	2018	2019	2020	2021	2022
Démarche individuelle	624	597	749	733	954	1 204	1 064	1 077	1 188
ERASMUS	174	140	110	99	120	52		106	67
ERASMUS MUNDUS	12	13		1					7
Cursus Mayence	36	40	38	27	30	12		16	37
Autres accords et bourses	1		2	1	1				
TOTAL	847	790	899	861	1 105	1 268	1 064	1 199	1 299

Répartition du flux entrant d'étudiants étrangers par domaine de formation, niveau d'étude et continent en 2022-2023**.

	Europe	Asie	Afrique	Amérique	Océanie	Autres	TOTAL		Bac+1	Bac+2	Bac+3	Bac+4	Bac+5	Doctorat	autres	TOTAL
DROIT SC. ECO ET POL	28	13	96	7			144	DROIT SC. ECO ET POL	42	11	24	23	13	5	26	144
IAE	15	9	27	3			54	IAE			1	11	19	4	19	54
Lettres - Langues - Culture	100	141	60	43	1		345	Lettres - Langues - Culture	13	25	6	25	12	2	262	345
Sciences humaines et sociales	32	12	22	3			69	Sciences humaines et sociales	16	8	3	12			30	69
Sciences - Technologie - Santé	71	83	297	24		1	476	Sciences - Technologie - Santé	111	10	26	94	65	13	157	476
Sport et activités physiques	77	1	10	1			89	Sport et activités physiques	75	3		4	1		6	89
Ecoles d'Ingénieurs	3	2	28				33	Ecoles d'Ingénieurs	5		20	2	6			33
IUT	7	7	35	9			58	IUT	36	2	10				10	58
INSPE	8	9	14				31	INSPE			3	11	10		7	31
TOTAL	341	277	589	90	1	1	1 299	TOTAL	298	59	93	182	126	24	517	1 299

Mobilité sortante : 279 étudiants de nationalité française inscrits à l'uB en 2022-2023 sont partis à l'étranger pour leur cursus.

Type de programme	2014	2015	2016	2017	2018	2019	2020	2021	2022
ERASMUS	39	84	43	42	49	240	147	150	210
ERASMUS MUNDUS	139	190	190	185	185	24	13	14	11
Cursus Mayence	16	21	20	28	26	46	59	53	47
Autres accords et bourses	85	21	19	24	16	24	19	16	11
Total Mobilité sortante	279	316	272	279	276	334	238	233	279

~ Glossaire ~

AES : Administration Economique et Sociale
AGROSUP : Ecole d'ingénieur dans l'agronomie et l'agroalimentaire
CFOAD : Centre de Formation Ouverte et à Distance - La passerelle
CPGE : Classe Préparatoire aux Grandes Ecoles
DAEU : Diplôme d'Accès aux Etudes Universitaires
DU : Diplôme d'Université
DUT : Diplôme Universitaire de Technologie
ESIREM : Ecole Supérieure d'Ingénieurs Recherche en Matériaux
ESPE : Ecole supérieure du professorat et de l'éducation
FC : Formation Continue
FLUX : Etudiants s'inscrivant pour la première fois dans une université publique française
HDR : Habilitation à Diriger des Recherches
IAE : Institut d'Administration des Entreprises
IDERI : IUP Ingénierie en Documentation d'Entreprise, Réseaux et Images
IFEN : institut de formation en ergothérapie de Nevers
IFSI : institut de formation en soins infirmiers
INSPE : Institut national supérieur du professorat et de l'éducation
IPAG : Institut de Préparation à l'Administration Générale
IRTESS : Institut régional supérieur du travail éducatif et social
ISAT : Institut Supérieur de l'Automobile et des Transports
ITII : Institut des Techniques de l'Ingénieur de l'Industrie
IUP : Institut Universitaire Professionnalisé
IUT : Institut Universitaire de Technologie
IUVV : Institut Universitaire de la Vigne et du Vin
LEA : Langues Etrangères Appliquées
LLCE : Langues, Littérature et Civilisation Etrangère
SEFCA : Service Commun de Formations Continue et Par Alternance
STAPS : Sciences et Techniques des Activités Physiques et Sportives
uB : Université de Bourgogne

Contact



PÔLE PILOTAGE

POLE PILOTAGE
email: pole.pilotage@u-bourgogne.fr

Retrouvez l'ensemble de nos informations chiffrées sur les étudiants (parcours de formation, réussite aux diplômes, insertion professionnelle...) sur notre site internet :

<http://www.u-bourgogne.fr/ODE>